

# Actividad de Evaluación de Aprendizaje Esperado

## NOMBRE DEL MÓDULO

Mantenimiento y actualización de software en redes de área local.

## APRENDIZAJES ESPERADOS

**7.2.** Configura software de productividad y programas utilitarios propietario o de libre distribución, cumpliendo con las indicaciones y procedimientos técnicos de administración establecidos por el proveedor y la organización en donde opera, considerando la configuración según, el sistema operativo y las características físicas del computador en el cual se desarrollarán los cambios.

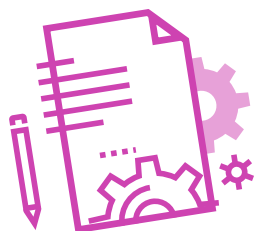
## CRITERIOS DE EVALUACIÓN

**7.2.4.** Configura funcionalidades del sistema operativo para administrar carpetas y archivos, así como la automatización de tareas bajo condiciones de seguridad y rendimiento acorde con los requerimientos y hardware disponible.

## OBJETIVOS DE APRENDIZAJE GENÉRICOS

- C** - Realizar las tareas de manera prolija, cumpliendo plazos establecidos y estándares de calidad, y buscando alternativas y soluciones cuando se presentan problemas pertinentes a las funciones desempeñadas.
- D** - Trabajar eficazmente en equipo, coordinando acciones con otros, in situ o a distancia, solicitando y prestando cooperación para el buen cumplimiento de sus tareas habituales o emergentes.

# Selección de cómo evaluar



## DESCRIPCIÓN DE ACTIVIDAD DE EVALUACIÓN

---

- ▶ El o la docente presenta y explica las características de actividad de evaluación “**Configuración de automatización de tareas y accesos a carpetas y archivos**”.
- ▶ Los y las estudiantes trabajan en equipos de 2 o 3 personas.
- ▶ Los y las estudiantes crean usuarios, archivos y carpetas en Windows y Linux.
- ▶ Asignan permisos de lectura, escritura y ejecución en Windows y Linux.
- ▶ Automatizan un proceso de protección y rendimiento en Windows.

## INSTRUMENTO DE EVALUACIÓN

---

Lista de cotejo, Rúbrica de evaluación OAG.



## LISTA DE COTEJO

---

En Windows:

- ▶ Creación Carpeta1.
- ▶ Creación Carpeta2.
- ▶ Creación Carpeta3.
- ▶ Creación Usuario1.
- ▶ Creación Usuario2.
- ▶ Creación Usuario3.
- ▶ Asignación permisos Usuario1.
- ▶ Asignación permisos Usuario2.
- ▶ Asignación permisos Usuario3.
- ▶ Automatización proceso de protección.
- ▶ Automatización proceso de rendimiento.

**En Linux:**

- ▶ Creación Archive1.
- ▶ Creación Archive2.
- ▶ Creación Directory1.
- ▶ Creación Directory2.
- ▶ Asignación permisos numéricos Archive1.
- ▶ Asignación permisos numéricos Archive2.
- ▶ Asignación permisos con letras a Directory1.
- ▶ Asignación permisos con letras a Directory2.

**Rúbrica Evaluación (OAG)**

- ▶ Realización de las tareas de manera prolija, cumpliendo dentro de los plazos establecidos.
- ▶ Trabajo en equipo coordinando, cooperativo y respetuoso.

## Lista de cotejo 75%

<b>Windows</b>	<b>Incluido 1 pto.</b>	<b>Linux</b>	<b>Incluido 1 pto.</b>
<b>Puntaje máximo 9 puntos</b>	<b>No incluido 0 pto.</b>	<b>Puntaje máximo 8 puntos</b>	<b>No incluido 0 pto.</b>
Crea Carpeta1		Crea Archive1	
Crea Carpeta2		Crea Archive2	
Crea Carpeta3		Crea Directory1	
Crea Usuario1		Crea Directory2	
Crea Usuario2		Asigna permisos numéricos Archive1	
Crea Usuario3		Asigna permisos numéricos Archive2	
Asigna permisos Usuario1		Asigna permisos con letras a Directory1	
Asigna permisos Usuario2		Asigna permisos con letras a Directory2	
Asigna permisos Usuario3			

# Rúbrica Evaluación

## Objetivos de Aprendizaje Genérico 25%

Puntaje total: 8 puntos

### INDICADORES

---

- ❖ Realización de las tareas de manera prolija, cumpliendo dentro de los plazos establecidos.

Niveles de logro:

- ▶ **Excelente (cuatro puntos):** Realiza las tareas de manera prolija, cumpliendo dentro de los plazos establecidos.
- ▶ **Bueno (tres puntos):** Realiza las tareas de manera prolija, pero no cumple dentro de los plazos establecidos..
- ▶ **Regular (dos puntos):** No realiza las tareas de manera prolija, pero cumple dentro de los plazos establecidos.
- ▶ **Debe mejorar (un punto):** No realiza las tareas de manera prolija, y no cumple dentro de los plazos establecidos.

- ❖ Trabajo eficaz en equipo, tratando con respeto a los y las integrantes.

Niveles de logro:

- ▶ **Excelente (cuatro puntos):** Equipo se comporta respetuosamente, según lo establecido en el contexto e indicaciones.
- ▶ **Bueno (tres puntos):** Equipo se comporta respetuosamente, según lo establecido en el contexto e instrucciones después que se les llama la atención en 1 oportunidad.
- ▶ **Regular (dos puntos):** Equipo se comporta respetuosamente, según lo establecido en el contexto e instrucciones, después que se les llama la atención en 2 oportunidades.
- ▶ **Debe mejorar (un punto):** Equipo que, a pesar de llamarles la atención, no se comportan respetuosamente, según lo establecido en el contexto e indicaciones.