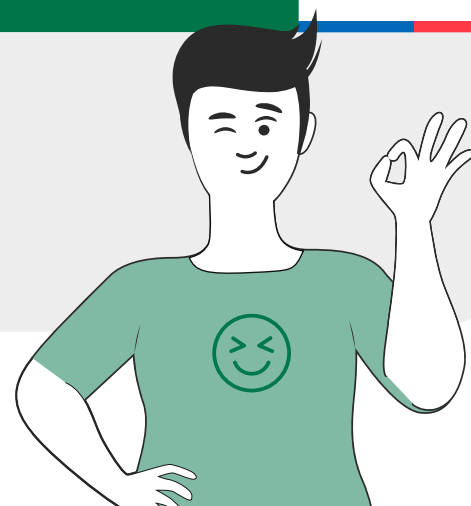


TICKET DE SALIDA

# ACTUADORES NEUMÁTICOS E HIDRÁULICOS



NOMBRE ALUMNO \_\_\_\_\_

Junto a tu equipo de trabajo, reflexionen y respondan:

¿Cómo se diseña un sistema neumático?

¿Cómo se diseña un sistema hidráulico?

¿Cómo diferenciar e identificar la aplicación de un sistema neumático y de uno hidráulico?

A continuación, compartan sus respuestas y enriquezcan hasta llegar a la respuesta ideal en conjunto a sus compañeros y compañeras.

**HAZ FINALIZADO LA ACTIVIDAD. ¡NO OLVIDES ENTREGAR ESTE TICKET!**

