

REVISEMOS

CUÁNTO APRENDIMOS

CIRCUITOS BÁSICOS NEUMÁTICOS



Contesta las siguientes preguntas, considerando lo visto en las diferentes actividades de hoy. Al finalizar, el docente te entregará las respuestas correctas.

1

La imagen mostrada corresponde a:

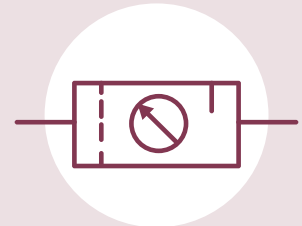
- Un triángulo.
- La unidad de alimentación hidráulica.
- La unidad de alimentación neumática.
- El escape a la atmósfera.



2

La imagen mostrada corresponde a:

- La unidad de mantenimiento.
- Válvula de paso con manómetro.
- Filtro con manómetro.
- Lubricador con manómetro.



3

La función del componente mostrado en la imagen siguiente es:

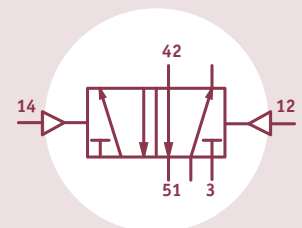
- Una válvula repartidora, cuya función es repartir el aire.
- Regular el paso del aire, para regular la velocidad del actuador.



4

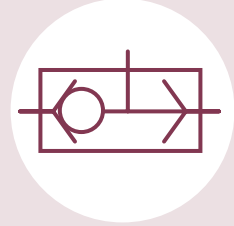
De acuerdo con el símbolo de la válvula mostrada, esta se acciona por:

- Accionamiento mecánico.
- Accionamiento neumático.
- Accionamiento eléctrico.



CIRCUITOS BÁSICOS NEUMÁTICA

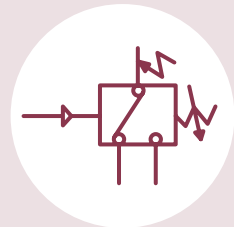
- 5** La función de la válvula mostrada en el dibujo es:
- De seguridad, hay que usar ambas manos para accionar el actuador (simultaneidad).
 - Permite accionar un componente desde dos puntos diferentes o distintos (selectora).



- 6** La imagen mostrada corresponde a:
- Escape rápido.
 - Válvula reguladora o estranguladora.
 - Válvula selectora.
 - Válvula check o unidireccional.



- 7** La función del componente mostrado en el símbolo es:
- Regular la presión de aire del sistema.
 - Conmutar el aire en tres diferentes direcciones.
 - Abrir o cerrar un circuito eléctrico dependiendo de la presión del sistema.



¡MUY BIEN! AHORA PRACTIQUEMOS