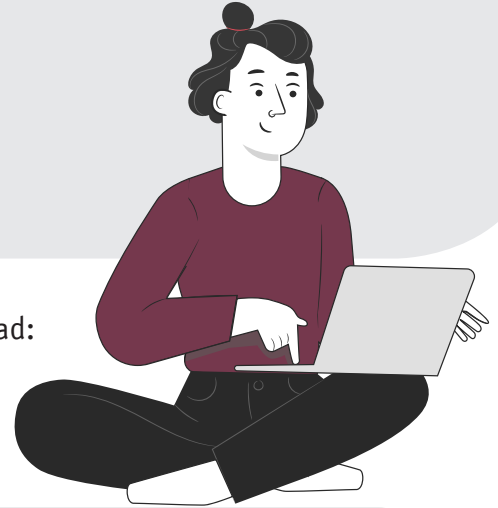


REVISEMOS

# CUÁNTO APRENDIMOS

SISTEMA DE ALIMENTACIÓN DE COMBUSTIBLE



Responde las siguientes preguntas considerando lo visto en la actividad:

1. Si el motor no arranca, ¿cuál sería una de las primeras acciones a realizar, para así definir sistema de alimentación con problemas?

---

---

2. En lo que respecta a la bomba de combustible, ¿cuáles son los primeros pasos para llegar a su diagnóstico?

---

---



3. ¿Cuándo se recomienda efectuar una lectura de presión al sistema de alimentación?

---

---

4. Si al alimentar directamente la bomba de alimentación de combustible funciona, pero al estar conectada al circuito no funciona ¿cuál o cuáles son las posibles fallas?

---

---



¡MUY BIEN! AHORA PRACTIQUEMOS