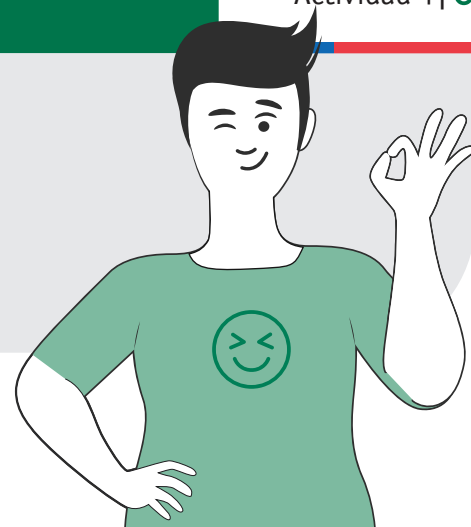


TICKET DE SALIDA

DETECCIÓN DE FALLAS



NOMBRE ALUMNO _____

Introducción al diagnóstico de fallas

Nombre un tipo de falla de las vistas en clases

¿La sobrecarga es un tipo de falla o es una causa de falla?

¿Para qué es utilizado el osciloscopio en el diagnóstico de fallas?

¿Cómo se provoca un cortocircuito?

HAZ FINALIZADO LA ACTIVIDAD. ¡NO OLVIDES ENTREGAR ESTE TICKET!

