



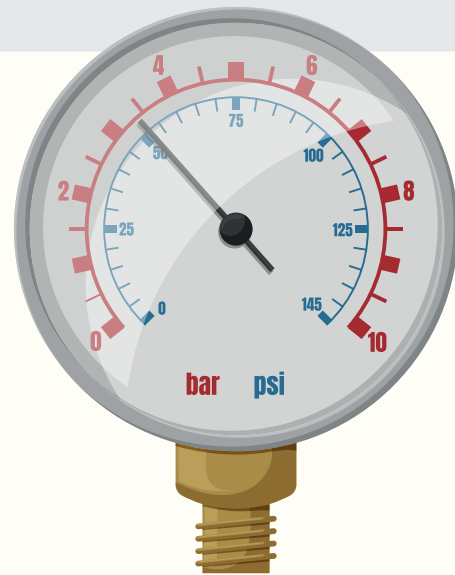
# USO DE COMPRESÍMETRO EN EL AJUSTE DE MOTOR

## ESCALA DE MEDICIÓN DEL COMPRESÍMETRO

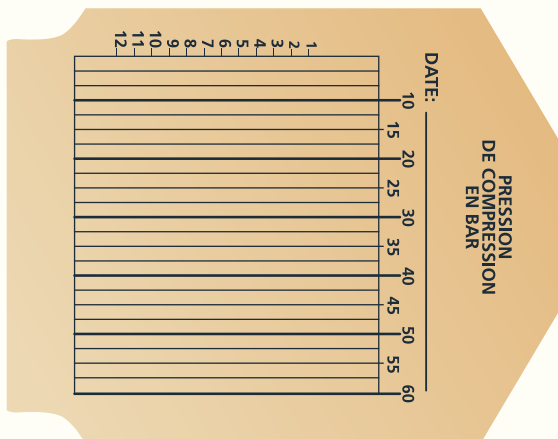


### COMPRESÍMETRO ANÁLOGO

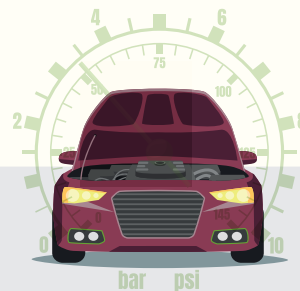
En el caso del **compresímetro análogo**, este posee una escala habitualmente configurada con 2 tipos de medida de presión, las cuales (para el ejemplo), pueden ser en **BAR** o **PSI**.



### COMPRESÍMETRO CON TARJETA



En el caso del **compresímetro con tarjeta** posee una escala con solo un tipo de medida de presión, la cual (para el ejemplo), es en **BAR**.





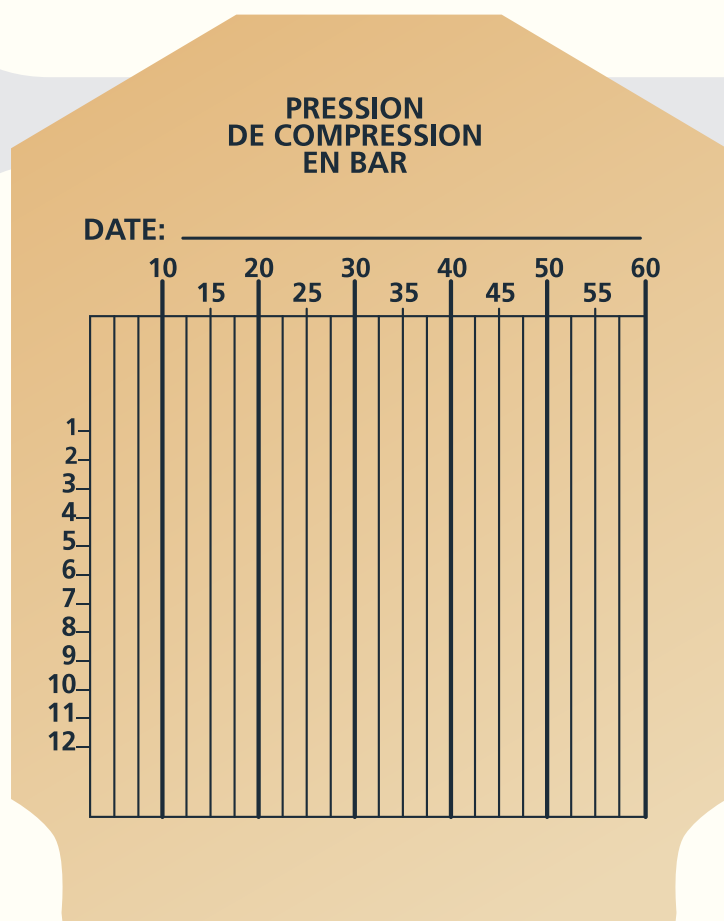
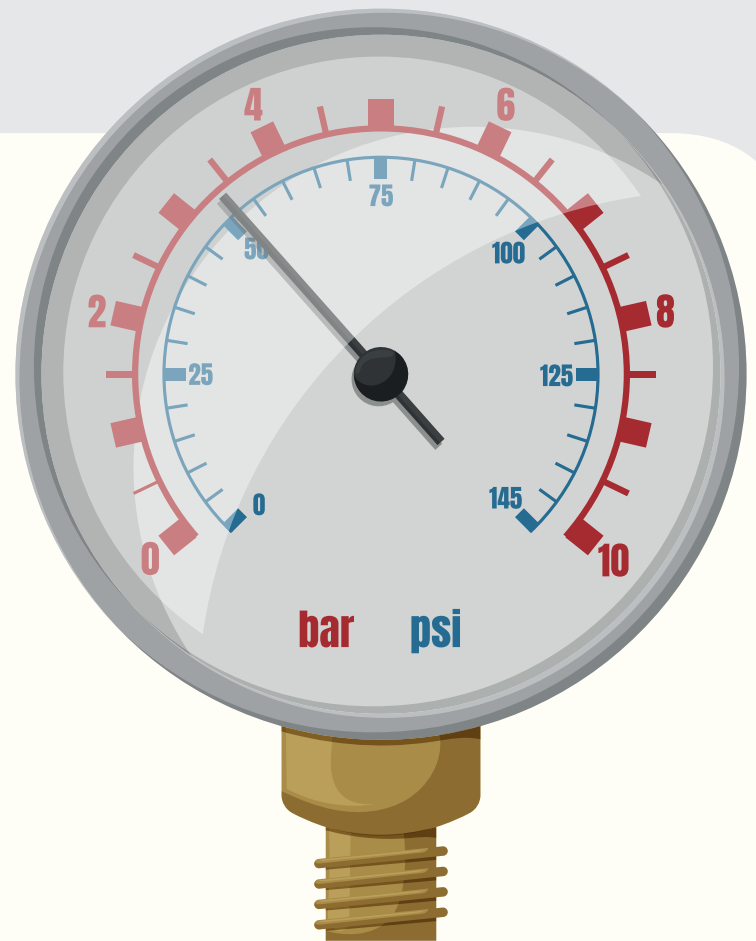
# USO DE COMPRESÍMETRO EN EL AJUSTE DE MOTOR

## ESCALA DE MEDICIÓN DEL COMPRESÍMETRO



### COMPRESÍMETRO ANÁLOGO

En el caso del **compresímetro análogo**, este posee una escala habitualmente configurada con 2 tipos de medida de presión, las cuales (para el ejemplo), pueden ser en **BAR** o **PSI**.



### COMPRESÍMETRO CON TARJETA



En el caso del **compresímetro con tarjeta** posee una escala con solo un tipo de medida de presión, la cual (para el ejemplo), es en **BAR**.

