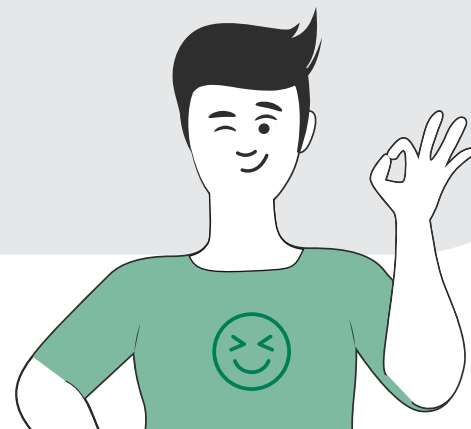


TICKET DE SALIDA

# VISITA TÉCNICA DOMICILIARIA



NOMBRE ALUMNO \_\_\_\_\_

Responde las siguientes preguntas:

¿Cuáles son los problemas o fallas más detectados en los distintos escenarios dentro de la casa?

¿Qué medidas preventivas o de mantención crees que pueden realizarse para evitar fallas recurrentes?

¿Qué medidas de seguridad crees que deban socializarse en la comunidad para evitar choques eléctricos?

**HAZ FINALIZADO LA ACTIVIDAD. ¡NO OLVIDES ENTREGAR ESTE TICKET!**

