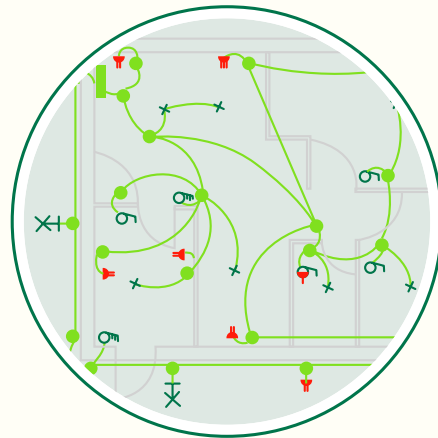




NORMAS TÉCNICAS DE INSTALACIONES ELÉCTRICAS

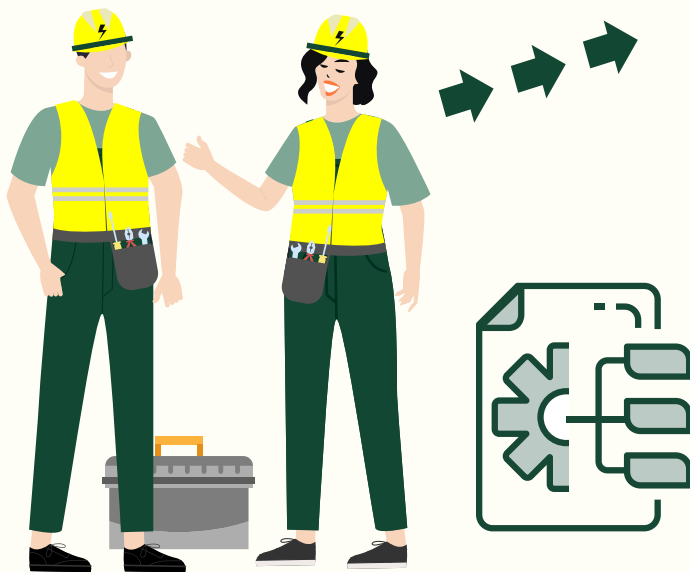
CÓDIGO ELÉCTRICO



Conociendo la planimetría y normativa vigente a instalaciones eléctricas domiciliarias

PODEMOS REPARAR

Instalaciones eléctricas aplicandola en el montaje para corrección de fallas.



PARA ELLOS NECESITAREMOS:

- Determinar la causa del problema.
- Identificar posibles soluciones.
- Planificar que es necesario para dar solución.
- Decidir que solución tomaremos.
- Ejecutarla, empleando conocimiento técnico, materiales y herramientas.
- Verificar, controlar y evaluar si la solución planteada elimina la falla.



Especialidad

Electricidad

Instalaciones eléctricas domiciliarias | NIVEL 3° MEDIO

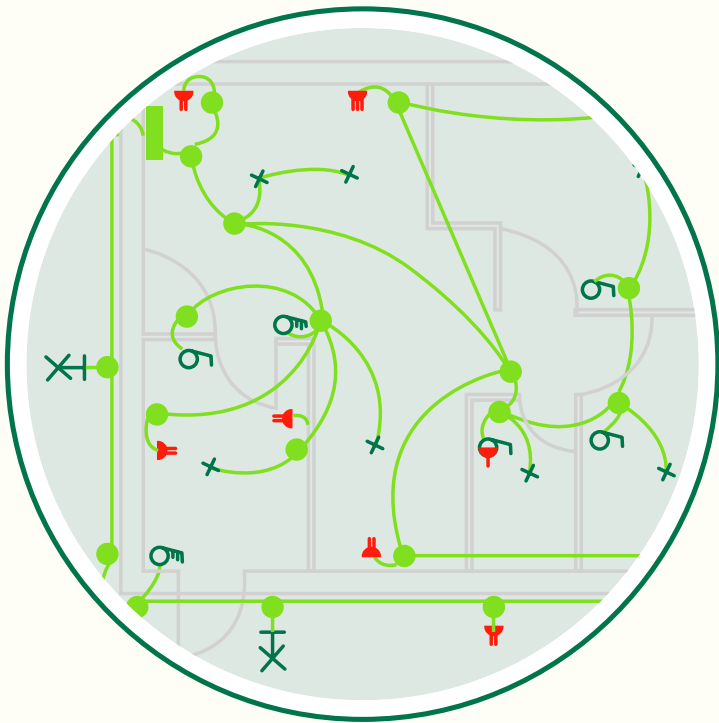
AFICHE

FORMACIÓN
TÉCNICO
PROFESIONAL

DuocUC

NORMAS TÉCNICAS DE INSTALACIONES ELÉCTRICAS

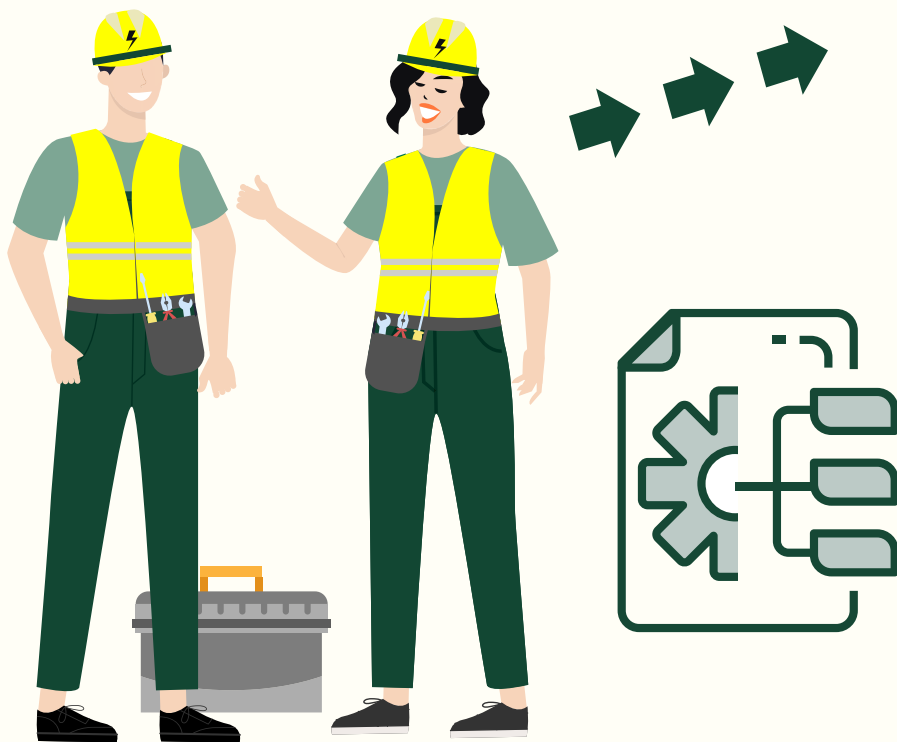
CÓDIGO ELÉCTRICO



Conociendo la planimetría y normativa vigente a instalaciones eléctricas domiciliarias

PODEMOS REPARAR

Instalaciones eléctricas aplicandola en el montaje para corrección de fallas.



PARA ELLOS NECESITAREMOS:

- Determinar la causa del problema.
- Identificar posibles soluciones.
- Planificar que es necesario para dar solución.
- Decidir que solución tomaremos.
- Ejecutarla, empleando conocimiento técnico, materiales y herramientas.
- Verificar, controlar y evaluar si la solución planteada elimina la falla.