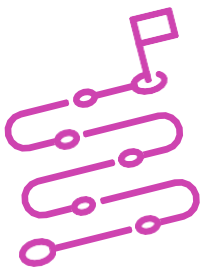


Actividad de Evaluación

Configurando Issabel con opciones avanzadas

¿Qué vamos a lograr con esta actividad de aprendizaje para llegar al Aprendizaje Esperado (AE)?

Aplicar los conocimientos de configuración y procesos de pruebas y elaborar informes, los cuales son adquiridos durante la asignatura.



INDICACIONES

1. Formen equipos de 2 personas.
2. Ubíquense en un computador.
3. En esta evaluación se consideran dos situaciones:
 - a. Lectura de un caso laboral.
 - b. Resolución del caso incluyendo un reporte.
4. Lean, comenten y resuelvan la siguiente situación.

Situación

La empresa RedTI ha recibido una orden de trabajo de un cliente que ha presentado en el último tiempo una serie de fallas en el funcionamiento de su Central Telefónica PBX-IP Issabel. Por ello ha solicitado realizar un mantenimiento correctivo y agregar funcionalidades necesarias para su mejor funcionamiento. El cliente solicita realizar las siguientes configuraciones:

- a. Cambiar la numeración de sus extensiones por el segmento 7XXX (X representa cualquier número entre 0 al 9), por lo cual las extensiones ahora serán:
1. 7001 Gerencia, 7002 Ventas, 7003 Call Center, 7004 Bodega, 7005 Soporte.
 2. Cada extensión debe tener habilitado el Buzón de voz con contraseña 7000.
 3. Configurar una Sala de Conferencias con numeración 7900 y contraseña 7123.
 4. Crear una Cola de Llamada con la numeración 7999 y éstas deben sonar de manera Linear.
 5. Realizar pruebas de funcionamiento con software analizador (Wireshark) y capturar paquetes de voz.

El rol de tu equipo

Realicen las actividades necesarias para resolver esta situación. Pueden recurrir a los siguientes canales en YouTube para investigar los requerimientos solicitados:

https://www.youtube.com/channel/UCKL4kQDUDjLoUz9aRLUvxJg?view_as=subscriber

https://www.youtube.com/channel/UCi2_-sAyupf4xzMbFuwGgWg

Generen un informe técnico con las pruebas de configuración y funcionamiento, en formato de documento de texto.



INSTRUMENTOS DE EVALUACIÓN

Simulación de contextos laborales.

Rúbrica de Evaluación 100%

Indicadores	Niveles de logro			
	Excelente (4)	Bueno (3)	Regular (2)	Debe mejorar (1)
Configura las extensiones.	Configura las 5 extensiones.	Configura 3 a 4 extensiones.	Configura 2 extensiones.	Configura 1 extensión.
Configura el Buzón de Voz.	Configura el Buzón de Voz en 5 extensiones.	Configura el Buzón de Voz en 3 o 4 extensiones.	Configura el Buzón de Voz en 2 extensiones.	Configura el Buzón de Voz en 1 extensión.
Configura la Cola de Llamadas.	Configura la Cola de Llamadas en Issabel con los 2 parámetros solicitados.	Configura la Cola de Llamadas en Issabel con 1 de los 2 parámetros solicitados.	Configura la Cola de Llamadas en Issabel pero cambia 1 de los valores solicitados.	Configura la Cola de Llamadas en Issabel, pero cambia los 2 valores solicitados.
Configura la Sala de Conferencias.	Configura la Sala de Conferencias con los 2 parámetros solicitados.	Configura la Sala de Conferencias con los 1 de los 2 parámetros solicitados.	Configura la Sala de Conferencias, pero cambia 1 de los valores solicitados.	Configura la Sala de Conferencias, pero cambia los 2 valores solicitados.
Características del Informe.	Genera un informe técnico con las pruebas de configuración y funcionamiento en formato documento de texto.	Genera un informe técnico en formato documento de texto, pero algunas de las pruebas y/o funcionamiento no están correctas.	Genera un informe técnico en formato documento de texto, pero más de la mitad de las pruebas y/o funcionamiento no están correctas.	Genera un informe técnico en formato documento de texto ya sea las pruebas y/o no están correctas por completo.
Pruebas de Funcionamiento Correctas.	Realiza pruebas de funcionamiento con Software y con comando CLI en Asterisk.	Solo Realiza pruebas de funcionamiento con comando CLI en Asterisk.	Solo Realiza pruebas de funcionamiento con Software.	Realiza pruebas de funcionamiento con Software y /o las pruebas con comando CLI en Asterisk, pero están mal ejecutadas.
Comunicación oral y/o por escrito con claridad, utilizando registros de habla y de escritura pertinentes a la situación laboral y a la relación con los interlocutores.	Comunican oralmente y por escrito con claridad, utilizando vocabulario y volumen apropiado e incluyendo conceptos técnicos centrales en su exposición.	Comunican oralmente y por escrito con claridad, utilizando vocabulario y volumen apropiado, pero no incluyen conceptos técnicos centrales en su exposición.	No comunican oralmente y por escrito con claridad, no utilizan vocabulario y volumen apropiado, pero sí incluyen conceptos técnicos centrales en su exposición.	No comunican oralmente y por escrito con claridad, no utilizan vocabulario y volumen adecuado, ni incluyen conceptos técnicos centrales.



Rúbrica de Evaluación 100%

Indicadores	Niveles de logro			
	Excelente (4)	Bueno (3)	Regular (2)	Debe mejorar (1)
Lectura y utilización de distintos tipos de textos relacionados con el trabajo, tales como especificaciones técnicas y normativas diversas.	Leen y utilizan textos relacionados con el trabajo enriqueciendo la actividad y experiencia laboral.	Leen y utilizan textos relacionados con el trabajo, pero no todas las lecturas aportan a la actividad y experiencia laboral.	Leen texto relacionados con el trabajo, pero no utilizan lo leído en la actividad y experiencia laboral.	Leen textos, pero no se relaciona en su totalidad con la actividad y experiencia laboral.
Realización de las tareas de manera prolija, cumpliendo dentro de los plazos establecidos.	Realiza las tareas de manera prolija, cumpliendo dentro de los plazos establecidos.	Realiza las tareas de manera prolija, pero no cumple dentro de los plazos establecidos.	Realiza las tareas de manera prolija, pero cumple dentro de los plazos establecidos.	No realiza las tareas de manera prolija, pero cumple con los plazos establecidos.
Manejo de tecnologías de la información y la comunicación para comunicar resultados del proceso realizado.	El equipo utiliza apoyos tecnológicos en la presentación de la actividad de evaluación, utilizando videos y las complementa con imágenes y esquemas para apoyar la presentación.	El equipo utiliza apoyos tecnológicos en la presentación de la actividad de evaluación, pero solo incluyen imágenes para apoyar la presentación.	El equipo utiliza apoyos tecnológicos en la presentación de la actividad de evaluación, solo incluye texto, para apoyar la presentación.	El equipo no utiliza apoyos tecnológicos en la presentación de la actividad de evaluación.
Puntaje Total:	40 puntos.			

