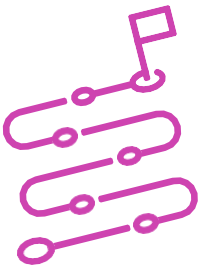


Actividad de Aprendizaje

Instalando una PBX-IP Issabel

¿Qué vamos a lograr con esta actividad de aprendizaje para llegar al Aprendizaje Esperado (AE)?

Reconocer las normas y procedimientos de instalación de una Central Telefónica PBX-IP Issabel



INDICACIONES

1. Formen equipo de 2 personas.
2. Ubíquense en un computador para trabajar.
3. A partir de lo visto en la **presentación** “Instalación y configuración una red de telefonía IP”.
4. Un cliente le solicita a su equipo instalar y configurar una Central Telefónica PBX-IP Issabel en su oficina en un computador, para ello le envía a usted el listado de las características a Instalar.
5. Realice las siguientes actividades:
 - 5.1 Descargue el software VirtualBox en su última versión desde el siguiente Link: <https://www.virtualbox.org/>.
 - 5.2 Descargue la ISO de la PBX-IP Issabel en su última versión desde el siguiente Link: <https://www.issabel.org/>

- 5.3** Realice la instalación de VirtualBox, cumpliendo con normativas de instalación y seguridad según manual del fabricante.
- 5.4** Realice la Instalación de la ISO de la PBX-IP Issabel en VirtualBox, siguiendo los procedimientos recomendados en la presentación.
- 5.5** Todas las contraseñas deben ser admin2020.

Recuerda consultar al o la docente en cualquier momento de la actividad, en caso de que surjan dudas o preguntas durante el proceso de construcción de tus conocimientos.

