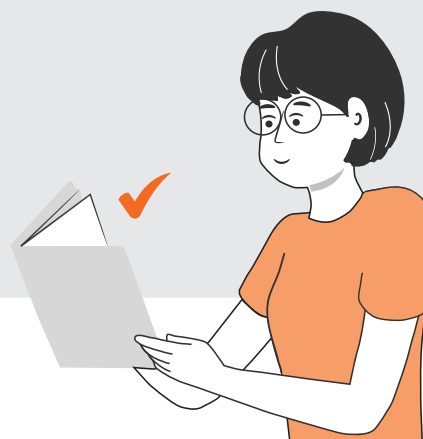


PAUTA DE CORRECCIÓN

## ETAPA DE PLANIFICACIÓN



Solución:

Etapas	Definición
Planificación	Consiste en monitorear y asegurarse de que la organización va por el camino trazado, evitando así, las desviaciones que puedan provocar un retraso o imposibilidad de cumplir con las metas y objetivos.
Organización	Etapa en la que se determinan los objetivos y metas que deberá cumplir la empresa y con ello, los métodos a través de los cuales se llevará a cabo lo planeado.
Dirección	Aquí la labor principal se basa en la distribución de todas las actividades y tareas que deben realizar los distintos grupos o equipos de trabajo que son parte de la empresa u organización.
Control	Es aquella etapa relacionada con el liderazgo de los procesos y tareas que se han determinado y organizado.