

# Actividad de Evaluación de Aprendizaje Esperado

## NOMBRE DEL MÓDULO

---

Mantenimiento de circuitos electrónicos básicos.

## APRENDIZAJES ESPERADOS

---

**4.3** Desarrolla circuitos con internet de las cosas (IoT), para crear automatismos, evaluando distintos dispositivos electrónicos disponibles en el mercado, según proyecto y bajo estándares y normativas de seguridad vigentes.

## CRITERIOS DE EVALUACIÓN

---

**4.3.3** Conecta el circuito a la tensión adecuada, midiendo sus parámetros eléctricos y probando el correcto funcionamiento de redes guiadas y no guiadas tales como ethernet, RF, GSM y WIFI, de acuerdo a estándares establecidos según proyecto, cumpliendo estándares y normativas de seguridad vigente.

**4.3.4** Monitorea ciclo de trabajo del circuito para verificar el funcionamiento automatizado o domotizado según el programa establecido, de acuerdo a criterio del programador, cumpliendo estándares y normativas de seguridad vigente.

## OBJETIVOS DE APRENDIZAJE GENÉRICOS

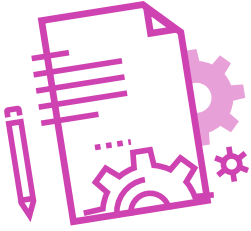
---

**A -** Comunicarse oralmente y por escrito con claridad, utilizando registros de habla y de escritura pertinentes a la situación laboral y a la relación con los interlocutores.

- B** - Leer y utilizar distintos tipos de textos relacionados con el trabajo, tales como especificaciones técnicas, normativas diversas, legislación laboral, así como noticias y artículos que enriquezcan su experiencia laboral.
- C** - Realizar las tareas de manera prolija, cumpliendo plazos establecidos y estándares de calidad, y buscando alternativas y soluciones cuando se presentan problemas pertinentes a las funciones desempeñadas.
- D** - Trabajar eficazmente en equipo, coordinando acciones con otros, in situ o a distancia, solicitando y prestando cooperación para el buen cumplimiento de sus tareas habituales o emergentes.
- E** - Tratar con respeto a subordinados, superiores, colegas, clientes, personas con discapacidades, sin hacer distinciones de género, de clase social, de etnias u otras.
- H** - Manejar tecnologías de la información y comunicación para obtener y procesar información pertinente al trabajo, así como para comunicar resultados, instrucciones e ideas.
- K** - Prevenir situaciones de riesgo y enfermedades ocupacionales, evaluando las condiciones del entorno del trabajo y utilizando los elementos de protección personal según la normativa correspondiente.



# Selección de cómo evaluar



## DESCRIPCIÓN DE ACTIVIDAD DE EVALUACIÓN

---

- ▶ El o la docente presenta la utilidad del aprendizaje visto y su aplicación a la vida cotidiana. Muestra la importancia de los altavoces inteligentes y sus diversas aplicaciones y prestaciones. Explica el circuito asociado al altavoz.
- ▶ Los y las estudiantes conforman grupos designados por el o la docente y trabajan colaborativamente en la guía asignada. Realizan la configuración del altavoz e instalación del sistema de regadío o su simulación.
- ▶ Por último, el o la docente realiza preguntas dirigidas y resuelve dudas sobre la experiencia realizada.

## INSTRUMENTO DE EVALUACIÓN

---

Rúbrica 75% y OAG 25%



## INDICADORES

---

- ▶ Configuración de altavoz inteligente, prueba de comando de voz y vinculación del altavoz a central domótica.
- ▶ Funcionamiento del sistema.
- ▶ Reflexión de las preguntas planteadas.

## INDICADORES OAG

---

- ▶ Realización de retroalimentaciones pertinentes y respetuosas a los equipos presentadores.
- ▶ Comunicación oral y/o por escrito con claridad, utilizando registros de habla y de escritura pertinentes a la situación laboral y a la relación con los interlocutores.



- ▶ Lectura y utilización de distintos tipos de textos relacionados con el trabajo, tales como especificaciones técnicas y normativas diversas.
- ▶ Realización de las tareas de manera prolija, cumpliendo dentro de los plazos establecidos.
- ▶ Trabajo eficaz en equipo, tratando con respeto a los y las integrantes.
- ▶ Manejar tecnologías de información y comunicación para obtener y procesar información.
- ▶ Prevención de situaciones de riesgo y enfermedades ocupacionales.



# Rúbrica de evaluación 75%

Puntaje total: 12 puntos

## INDICADORES

---

- ❖ Configuración de altavoz inteligente, prueba de comando de voz y vinculación del altavoz a central domótica.

Niveles de logro:

- ▶ **Excelente (cuatro puntos):** El equipo configura el altavoz inteligente, prueba los comandos de voz y vincula el altavoz a la central domótica correctamente.
- ▶ **Bueno (tres puntos):** El equipo logra solo 2 de las actividades solicitadas.
- ▶ **Regular (dos puntos):** El equipo logra solo 1 de las actividades solicitadas.
- ▶ **Debe mejorar (un punto):** El equipo no logra las actividades solicitadas.

- ❖ Funcionamiento del sistema.

Niveles de logro:

- ▶ **Excelente (cuatro puntos):** El equipo logra armar o simular el circuito de riego automático, así como conectar y comprobar el funcionamiento del circuito completo.
- ▶ **Bueno (tres puntos):** El equipo logra armar o simular el circuito de riego automático, lo conectan, pero no comprueban el funcionamiento del circuito completo.
- ▶ **Regular (dos puntos):** El equipo logra armar o simular el circuito de riego automático, pero no consigue conectarlo ni comprobar su funcionamiento.
- ▶ **Debe mejorar (un punto):** El equipo no logra armar el circuito de riego.



❖ Reflexión de las preguntas planteadas.

Niveles de logro:

- ▶ **Excelente (cuatro puntos):** El equipo reflexiona en torno de las preguntas y responde desde los aciertos y las limitaciones.
- ▶ **Bueno (tres puntos):** El equipo responde reflexivamente a las preguntas, reconoce aciertos, pero omite las limitaciones.
- ▶ **Regular (dos puntos):** El equipo responde las preguntas.
- ▶ **Debe mejorar (un punto):** El equipo no responde las preguntas.



# Rúbrica de evaluación OAG 25%

Puntaje total: 28 puntos

## INDICADORES

---

- ❖ Realización de retroalimentaciones pertinentes y respetuosas a los equipos presentadores.

Niveles de logro:

- ▶ **Excelente (cuatro puntos):** El equipo realizó retroalimentaciones pertinentes y respetuosas a más de la mitad de todos los equipos presentadores.
- ▶ **Bueno (tres puntos):** El equipo realizó retroalimentaciones pertinentes y respetuosas a menos de la mitad de todos los equipos presentadores.
- ▶ **Regular (dos puntos):** El equipo realizó retroalimentaciones pertinentes, pero poco respetuosas a menos de la mitad de todos los equipos presentadores.
- ▶ **Debe mejorar (un punto):** El equipo no realizó retroalimentaciones a ninguno de los equipos presentadores, o estas no fueron pertinentes ni respetuosas.

- ❖ Comunicación oral y/o por escrito con claridad, utilizando registros de habla y de escritura pertinentes a la situación laboral y a la relación con los interlocutores.

Niveles de logro:

- ▶ **Excelente (cuatro puntos):** Comunican oralmente y por escrito con claridad, utilizando vocabulario y volumen apropiado e incluyendo conceptos técnicos centrales en su exposición.
- ▶ **Bueno (tres puntos):** Comunican oralmente y por escrito con claridad, utilizando vocabulario y volumen apropiado, pero no incluyen conceptos técnicos centrales en su exposición.
- ▶ **Regular (dos puntos):** No comunican oralmente y por escrito con claridad, no utilizan vocabulario y volumen apropiado, pero sí incluyen conceptos técnicos centrales en su exposición.
- ▶ **Debe mejorar (un punto):** No comunican oralmente y por escrito con claridad, no utilizan vocabulario y volumen adecuado, ni incluyen conceptos técnicos centrales.



- ❖ Lectura y utilización de distintos tipos de textos relacionados con el trabajo, tales como especificaciones técnicas, normativas diversas, legislación laboral, así como noticias y artículos que enriquezcan su experiencia laboral.

Niveles de logro:

- ▶ **Excelente (cuatro puntos):** Leen y utilizan textos relacionados con el trabajo enriqueciendo la actividad y experiencia laboral.
- ▶ **Bueno (tres puntos):** Leen y utilizan textos relacionados con el trabajo, pero no todas las lecturas aportan a la actividad y experiencia laboral.
- ▶ **Regular (dos puntos):** Leen texto relacionados con el trabajo, pero no utilizan lo leído en la actividad y experiencia laboral.
- ▶ **Debe mejorar (un punto):** Leen textos, pero no se relaciona en su totalidad con la actividad y experiencia laboral.

- ❖ Realización de las tareas de manera prolija, cumpliendo dentro de los plazos establecidos.

Niveles de logro:

- ▶ **Excelente (cuatro puntos):** Realiza las tareas de manera prolija, cumpliendo dentro de los plazos establecidos.
- ▶ **Bueno (tres puntos):** Realiza las tareas de manera prolija, pero no cumple dentro de los plazos establecidos.
- ▶ **Regular (dos puntos):** No realiza las tareas de manera prolija, pero cumple dentro de los plazos establecidos.
- ▶ **Debe mejorar (un punto):** No realiza las tareas de manera prolija y no cumple dentro de los plazos establecidos.





- ❖ Trabajo eficaz en equipo, respetando las opiniones de los demás y cumpliendo los plazos establecidos.

Niveles de logro:

- ▶ **Excelente (cuatro puntos):** El equipo se comporta respetuosamente, según lo establecido en el contexto e indicaciones.
- ▶ **Bueno (tres puntos):** El equipo se comporta respetuosamente, según lo establecido en el contexto e instrucciones después que se les llama la atención en 1 oportunidad.
- ▶ **Regular (dos puntos):** El equipo se comporta respetuosamente, según lo establecido en el contexto e instrucciones, después que se les llama la atención en 2 oportunidades.
- ▶ **Debe mejorar (un punto):** El equipo que, a pesar de llamarles la atención, no se comportan respetuosamente, según lo establecido en el contexto e indicaciones.

- ❖ Manejo de tecnologías de la información y la comunicación para comunicar resultados del proceso realizado.

Niveles de logro:

- ▶ **Excelente (cuatro puntos):** El equipo combina 3 o más medios de representación tecnológica (recursos de ofimática, podcast, organizadores gráficos, imagen y/o video) para comunicar los resultados del proceso realizado.
- ▶ **Bueno (tres puntos):** El equipo combina 2 medios de representación tecnológica (recursos de ofimática, podcast, organizadores gráficos, imagen y/o video) para comunicar los resultados del proceso realizado.
- ▶ **Regular (dos puntos):** El equipo utiliza sólo 1 medio de representación tecnológica (recursos de ofimática, podcast, organizadores gráficos, imagen o video) para comunicar los resultados del proceso realizado.
- ▶ **Debe mejorar (un punto):** El equipo no utiliza medios de representación tecnológica (recursos de ofimática, podcast, organizadores gráficos, imagen o video) para comunicar los resultados del proceso realizado.



- ❖ Prevención de situaciones de riesgo y enfermedades ocupacionales, evaluando las condiciones del entorno del trabajo y utilizando los elementos de protección personal según la normativa correspondiente.

Niveles de logro:

- ▶ **Excelente (cuatro puntos):** El equipo realiza una adecuada evaluación de las condiciones del entorno de trabajo y selecciona y utiliza los elementos de protección personal según la normativa correspondiente.
- ▶ **Bueno (tres puntos):** El equipo realiza una adecuada evaluación de las condiciones del entorno de trabajo y selecciona los elementos de protección personal según la normativa correspondiente, pero no los utiliza correctamente.
- ▶ **Regular (dos puntos):** El equipo realiza una adecuada evaluación de las condiciones del entorno de trabajo, pero selecciona de forma errada los elementos de protección personal y los utiliza de forma incorrecta.
- ▶ **Debe mejorar (un punto):** El equipo evalúa de forma incorrecta las condiciones del entorno de trabajo, selecciona de forma errada los elementos de protección personal y los utiliza de forma incorrecta.