

Actividad de Evaluación de Aprendizaje Esperado

NOMBRE DEL MÓDULO

Instalación y configuración de redes.

APRENDIZAJES ESPERADOS

3.5 Desarrolla una red pequeña considerando las características asociadas a su funcionamiento, utilizando herramientas de conectividad para la resolución de problemas, de acuerdo a los estándares de la industria y las normas de seguridad respectivas.

CRITERIOS DE EVALUACIÓN

3.5.1 Desarrolla una topología de red, incorporando configuraciones de direccionamiento IP en los equipos de la red, de acuerdo a los estándares de la industria.

3.5.2 Establece conectividad entre redes utilizando protocolo de enrutamiento (estático, dinámico) para su comunicación, asegurando la conectividad entre las redes que se solicitan en el proyecto.

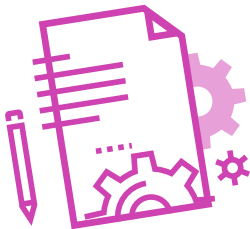
OBJETIVOS DE APRENDIZAJE GENÉRICOS

- A** - Comunicarse oralmente y por escrito con claridad, utilizando registros de habla y de escritura pertinentes a la situación laboral y a la relación con los interlocutores.

- C** - Realizar las tareas de manera prolija, cumpliendo plazos establecidos y estándares de calidad, y buscando alternativas y soluciones cuando se presentan problemas pertinentes a las funciones desempeñadas.

- D - Trabajar eficazmente en equipo, coordinando acciones con otros, in situ o a distancia, solicitando y prestando cooperación para el buen cumplimiento de sus tareas habituales o emergentes.
- E - Tratar con respeto a subordinados, superiores, colegas, clientes, personas con discapacidades, sin hacer distinciones de género, de clase social, de etnias u otras.
- H - Manejar tecnologías de la información y comunicación para obtener y procesar información pertinente al trabajo, así como para comunicar resultados, instrucciones e ideas.

Selección de cómo evaluar



DESCRIPCIÓN DE ACTIVIDAD DE EVALUACIÓN

- ▶ El o la docente indica las instrucciones para desarrollar la evaluación **“Configurando direccionamiento IP y protocolo de enrutamiento”**.
- ▶ Los y las estudiantes, en los mismos equipos de la actividad de aprendizaje, procederán de forma ordenada, autónoma, reflexiva y colaborativa con la lectura de la situación expuesta y desarrollarán una topología de red, estableciendo conectividad entre las redes mediante protocolos de enrutamientos. Posteriormente, presentarán los resultados por los medios de representación tecnológica escogidos, en un tiempo adaptado a las necesidades de su contexto.
- ▶ El o la docente observa el proceso y evaluará mediante una Rúbrica de evaluación.

INSTRUMENTO DE EVALUACIÓN

Rúbrica.



INDICADORES

- ▶ Cálculo del direccionamiento IP solicitado en la topología.
- ▶ Configuración de los comandos básicos en un router.
- ▶ Configuración de protocolo de enrutamiento estático compatible con Ipv4.
- ▶ Configuración de protocolo de enrutamiento dinámico compatible con Ipv4.
- ▶ Comunicación clara de los resultados, utilizando el lenguaje técnico requerido para la situación.
- ▶ Manejo de tecnologías de la información y la comunicación para comunicar resultados del proceso realizado.
- ▶ Realización de tareas de manera prolija, cumpliendo plazos establecidos.
- ▶ Trabajo eficaz en equipo, tratando con respeto a los y las integrantes.

Rúbrica de evaluación 30%

Puntaje máximo: 32 puntos

INDICADORES

- ❖ Cálculo del direccionamiento IP solicitado en la topología.

Niveles de logro:

- ▶ **Excelente (cuatro puntos):** Calcula el direccionamiento IP, entre el 75% y el 100% de las especificaciones técnicas.
- ▶ **Bueno (tres puntos):** Calcula el direccionamiento IP, entre el 50% y el 74% de las especificaciones técnicas.
- ▶ **Regular (dos puntos):** Calcula el direccionamiento IP, entre el 25% y el 49% de las especificaciones técnicas.
- ▶ **Debe mejorar (un punto):** Calcula el direccionamiento IP en menos del 25% de las especificaciones técnicas.

- ❖ Configuración de los comandos básicos en un router.

Niveles de logro:

- ▶ **Excelente (cuatro puntos):** Configura los comandos básicos de un router, entre el 75% y el 100% de las especificaciones técnicas.
- ▶ **Bueno (tres puntos):** Configura los comandos básicos de un router, entre el 50% y el 74% de las especificaciones técnicas.
- ▶ **Regular (dos puntos):** Configura los comandos básicos de un router, entre el 25% y el 49% de las especificaciones técnicas.
- ▶ **Debe mejorar (un punto):** Configura los comandos básicos de un router, con menos del 25% de las especificaciones técnicas.

- ❖ Configuración de protocolo de enrutamiento estático compatible con Ipv4.

Niveles de logro:

- ▶ **Excelente (cuatro puntos):** Configura el protocolo de enrutamiento estático compatible con Ipv4, entre el 75% y el 100% de las especificaciones técnicas.
- ▶ **Bueno (tres puntos):** Configura el protocolo de enrutamiento estático compatible con Ipv4, entre el 50% y el 74% de las especificaciones técnicas.
- ▶ **Regular (dos puntos):** Configura el protocolo de enrutamiento estático compatible con Ipv4, entre el 25% y el 49% de las especificaciones técnicas.
- ▶ **Debe mejorar (un punto):** Configura el protocolo de enrutamiento estático compatible con Ipv4, con menos del 25% de las especificaciones técnicas.

- ❖ Configuración de protocolo de enrutamiento dinámico compatible con Ipv4

Niveles de logro:

- ▶ **Excelente (cuatro puntos):** Configura el protocolo de enrutamiento dinámico compatible con Ipv4, entre el 75% y el 100% de las especificaciones técnicas.
- ▶ **Bueno (tres puntos):** Configura el protocolo de enrutamiento dinámico compatible con Ipv4, entre el 50% y el 74% de las especificaciones técnicas.
- ▶ **Regular (dos puntos):** Configura el protocolo de enrutamiento dinámico compatible con Ipv4, entre el 25% y el 49% de las especificaciones técnicas.
- ▶ **Debe mejorar (un punto):** Configura el protocolo de enrutamiento dinámico compatible Ipv4, con menos del 25% de las especificaciones técnicas.

- ❖ Comunicación clara de los resultados, utilizando el lenguaje técnico requerido para la situación.

Niveles de logro:

- ▶ **Excelente (cuatro puntos):** Comunica claramente los resultados, utilizando el lenguaje técnico requerido para la situación entre el 75% y el 100% de la presentación.
- ▶ **Bueno (tres puntos):** Comunica claramente los resultados utilizando el lenguaje técnico requerido para la situación entre el 50% y el 74% de la presentación.
- ▶ **Regular (dos puntos):** Comunica vagamente los resultados, utilizando el lenguaje técnico requerido para la situación entre el 25% y el 49% de la presentación.
- ▶ **Debe mejorar (un punto):** Comunica confusamente los resultados, utilizando el lenguaje técnico requerido para la situación en menos del 25% de la presentación.

- ❖ Manejo de tecnologías de la información y la comunicación para comunicar resultados del proceso realizado.

Niveles de logro:

- ▶ **Excelente (cuatro puntos):** El equipo combina 3 o más medios de representación tecnológica (recursos de ofimática, podcast, organizadores gráficos, imagen y/o video) para comunicar los resultados del proceso realizado.
- ▶ **Bueno (tres puntos):** El equipo combina 2 medios de representación tecnológica (recursos de ofimática, podcast, organizadores gráficos, imagen y/o video) para comunicar los resultados del proceso realizado.
- ▶ **Regular (dos puntos):** El equipo utiliza sólo 1 medio de representación tecnológica (recursos de ofimática, podcast, organizadores gráficos, imagen o video) para comunicar los resultados del proceso realizado.
- ▶ **Debe mejorar (un punto):** El equipo no utiliza medios de representación tecnológica (recursos de ofimática, podcast, organizadores gráficos, imagen o video) para comunicar los resultados del proceso realizado.

- ❖ Realización de tareas de manera prolija, cumpliendo plazos establecidos.

Niveles de logro:

- ▶ **Excelente (cuatro puntos):** Realizan las tareas de manera prolija, cumpliendo plazos establecidos.
- ▶ **Bueno (tres puntos):** Realizan las tareas de manera prolija, pero no cumplen plazos establecidos.
- ▶ **Regular (dos puntos):** No realizan las tareas de manera prolija, pero cumplen plazos establecidos.
- ▶ **Debe mejorar (un punto):** No realizan las tareas de manera prolija y no cumplen plazos establecidos.

- ❖ Trabajo eficaz en equipo, tratando con respeto a los integrantes.

Niveles de logro:

- ▶ **Excelente (cuatro puntos):** Equipo se comporta respetuosamente, según lo establecido en el contexto e indicaciones.
- ▶ **Bueno (tres puntos):** Equipo se comporta respetuosamente, según lo establecido en el contexto e instrucciones después que se les llama la atención en 1 oportunidad.
- ▶ **Regular (dos puntos):** Equipo se comporta respetuosamente, según lo establecido en el contexto e instrucciones, después que se les llama la atención en 2 oportunidades.
- ▶ **Debe mejorar (un punto):** Equipo que, a pesar de llamarles la atención, no se comportan respetuosamente, según lo establecido en el contexto e indicaciones.