

Actividad de Evaluación de Aprendizaje Esperado

NOMBRE DEL MÓDULO

Instalación y configuración de redes.

APRENDIZAJES ESPERADOS

3.2 Configura un router utilizando comandos básicos del sistema operativo de red para su correcto funcionamiento, estableciendo comunicación con otras redes y equipos terminales de telecomunicaciones, permitiendo la conectividad, según los manuales técnicos y requerimientos del proyecto.

CRITERIOS DE EVALUACIÓN

3.2.3 Configura los parámetros básicos del sistema operativo de un router y de sus interfaces, para tener una correcta comunicación en la red, según manuales técnicos del fabricante.

3.2.4 Aplica parámetros básicos de seguridad de conexión a un router, estableciendo comunicación remota segura al dispositivo, dando cumplimiento con los parámetros de seguridad establecidos en el proyecto.

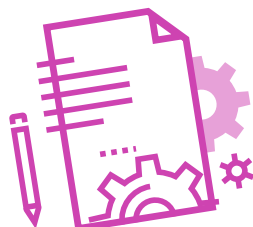
OBJETIVOS DE APRENDIZAJE GENÉRICOS

- A** - Comunicarse oralmente y por escrito con claridad, utilizando registros de habla y de escritura pertinentes a la situación laboral y a la relación con los interlocutores.

- B** - Leer y utilizar distintos tipos de textos relacionados con el trabajo, tales como especificaciones técnicas, normativas diversas, legislación laboral, así como noticias y artículos que enriquezcan su experiencia laboral.

- C** - Realizar las tareas de manera prolija, cumpliendo plazos establecidos y estándares de calidad, y buscando alternativas y soluciones cuando se presentan problemas pertinentes a las funciones desempeñadas.
- D** - Trabajar eficazmente en equipo, coordinando acciones con otros in situ o a distancia, solicitando y prestando cooperación para el buen cumplimiento de sus tareas habituales o emergentes.
- E** - Tratar con respeto a subordinados, superiores, colegas, clientes, personas con discapacidades, sin hacer distinciones de género, de clase social, de etnias u otras.
- H** - Manejar tecnologías de la información y comunicación para obtener y procesar información pertinente al trabajo, así como para comunicar resultados, instrucciones e ideas..

Selección de cómo evaluar



DESCRIPCIÓN DE ACTIVIDAD DE EVALUACIÓN

- ▶ El o la docente indica las instrucciones para desarrollar la actividad de evaluación “**Configurar el sistema operativo de un router para establecer una conexión remota**”.
- ▶ Los y las estudiantes, en los mismos equipos de la actividad de aprendizaje, procederán de forma ordenada, autónoma, reflexiva y colaborativa con la lectura de la situación expuesta y la realización del análisis y conexiones de equipos de red solicitados. Posteriormente, presentarán los resultados en un tiempo adaptado a las necesidades de su contexto.
- ▶ El o la docente observa el proceso y evaluará mediante una Rúbrica de evaluación.

INSTRUMENTO DE EVALUACIÓN

Rúbrica.



INDICADORES

- ▶ Configuración de los comandos básicos en un router según especificaciones técnicas.
- ▶ Configuración de los comandos básicos de interfaces de red según especificaciones técnicas.
- ▶ Configuración del acceso remoto al router según especificaciones técnicas.
- ▶ Comunicación clara de los resultados, utilizando el lenguaje técnico requerido para la situación.
- ▶ Manejo de tecnologías de la información y la comunicación para comunicar resultados del proceso realizado.
- ▶ Realización de tareas de manera prolija, cumpliendo plazos establecidos.
- ▶ Trabajo eficaz en equipo, tratando con respeto a los y las integrantes.



Rúbrica de evaluación 100%

Puntaje máximo: 28 puntos

INDICADORES

- ❖ Configuración de los comandos básicos en un router según especificaciones técnicas

Niveles de logro:

- ▶ **Excelente (cuatro puntos):** Configura los comandos básicos de un router, entre el 75% y el 100% de especificaciones técnicas.
- ▶ **Bueno (tres puntos):** Configura los comandos básicos de un router, entre el 50% y el 74% de especificaciones técnicas.
- ▶ **Regular (dos puntos):** Configura los comandos básicos de un router, entre el 25% y el 49% de especificaciones técnicas.
- ▶ **Debe mejorar (un punto):** Configura los comandos básicos de un router, en menos del 25% de especificaciones técnicas.

- ❖ Configuración de los comandos básicos de interfaces de red según especificaciones técnicas.

Niveles de logro:

- ▶ **Excelente (cuatro puntos):** Configura los comandos básicos de interfaces de red, entre el 75% y el 100% de especificaciones técnicas.
- ▶ **Bueno (tres puntos):** Configura los comandos básicos de interfaces de red, entre el 50% y el 74% de especificaciones técnicas.
- ▶ **Regular (dos puntos):** Configura los comandos básicos de interfaces de red, entre el 25% y el 49% de especificaciones técnicas.
- ▶ **Debe mejorar (un punto):** Configura los comandos básicos de interfaces de red, en menos del 25% de especificaciones técnicas.

- ❖ Configuración del acceso remoto al router según especificaciones técnicas.

Niveles de logro:

- ▶ **Excelente (cuatro puntos):** Configura el acceso remoto al router entre el 75% y el 100% de especificaciones técnicas.
- ▶ **Bueno (tres puntos):** Configura el acceso remoto al router entre el 50% y el 74% de especificaciones técnicas.
- ▶ **Regular (dos puntos):** Configura el acceso remoto al router entre el 25% y el 49% de especificaciones técnicas.
- ▶ **Debe mejorar (un punto):** Configura el acceso remoto al router, en menos del 25% de especificaciones técnicas.

- ❖ Comunicación clara de los resultados, utilizando el lenguaje técnico requerido para la situación.

Niveles de logro:

- ▶ **Excelente (cuatro puntos):** Comunica claramente los resultados, utilizando el lenguaje técnico requerido para la situación entre el 75% y el 100% de la presentación.
- ▶ **Bueno (tres puntos):** Comunica claramente los resultados utilizando el lenguaje técnico requerido para la situación entre el 50% y el 74% de la presentación.
- ▶ **Regular (dos puntos):** Comunica vagamente los resultados, utilizando el lenguaje técnico requerido para la situación entre el 25% y el 49% de la presentación.
- ▶ **Debe mejorar (un punto):** Comunica confusamente los resultados, utilizando el lenguaje técnico requerido para la situación en menos del 25% de la presentación.

- ❖ Manejo de tecnologías de la información y la comunicación para comunicar resultados del proceso realizado

Niveles de logro:

- ▶ **Excelente (cuatro puntos):** El equipo combina 3 o más medios de representación tecnológica (recursos de ofimática, podcast, organizadores gráficos, imagen y/o video) para comunicar los resultados del proceso realizado.
- ▶ **Bueno (tres puntos):** El equipo combina 2 medios de representación tecnológica (recursos de ofimática, podcast, organizadores gráficos, imagen y/o video) para comunicar los resultados del proceso realizado.
- ▶ **Regular (dos puntos):** El equipo utiliza sólo 1 medio de representación tecnológica (recursos de ofimática, podcast, organizadores gráficos, imagen o video) para comunicar los resultados del proceso realizado.
- ▶ **Debe mejorar (un punto):** El equipo no utiliza medios de representación tecnológica (recursos de ofimática, podcast, organizadores gráficos, imagen o video) para comunicar los resultados del proceso realizado.

- ❖ Realización de tareas de manera prolija, cumpliendo plazos establecidos.

Niveles de logro:

- ▶ **Excelente (cuatro puntos):** Realizan las tareas de manera prolija, cumpliendo plazos establecidos.
- ▶ **Bueno (tres puntos):** Realizan las tareas de manera prolija, pero no cumplen plazos establecidos.
- ▶ **Regular (dos puntos):** No realizan las tareas de manera prolija, pero cumplen plazos establecidos.
- ▶ **Debe mejorar (un punto):** No realizan las tareas de manera prolija y no cumplen plazos establecidos.

- ❖ Trabajo eficaz en equipo, tratando con respeto a los y las integrantes.

Niveles de logro:

- ▶ **Excelente (cuatro puntos):** Equipo se comporta respetuosamente, según lo establecido en el contexto e indicaciones.
- ▶ **Bueno (tres puntos):** Equipo se comporta respetuosamente, según lo establecido en el contexto e instrucciones después que se les llama la atención en 1 oportunidad.
- ▶ **Regular (dos puntos):** Equipo se comporta respetuosamente, según lo establecido en el contexto e instrucciones, después que se les llama la atención en 2 oportunidades.
- ▶ **Debe mejorar (un punto):** Equipo que, a pesar de llamarles la atención, no se comportan respetuosamente, según lo establecido en el contexto e indicaciones.