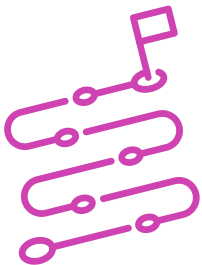


# Actividad de Evaluación

## Instalación arranque múltiple

**¿Qué vamos a lograr con esta actividad de evaluación para llegar al Aprendizaje Esperado (AE)?**

*Realizar la instalación de los sistemas operativos en forma de arranque múltiple, respetando estándares de calidad.*



### INDICACIONES

1. Procede en forma ordenada, autónoma y reflexiva con el desarrollo de la actividad.
2. Cumple con los plazos de desarrollo de la actividad y la presentación de resultados.
3. Cuida del entorno material y humano, previniendo situaciones de riesgo según los protocolos establecidos, cumpliendo con los estándares de calidad y seguridad.

### ACTIVIDAD

1. Instala los sistemas operativos con el medio indicado, configurado en la BIOS por el o la docente, en forma de arranque múltiple.
2. Realiza la partición del disco, asignando 25GB del total para el sistema operativo Linux y el resto para el sistema operativo Windows.

3. Realiza las configuraciones básicas del sistema operativo y configura como nombre de usuario, en ambos sistemas operativos, la inicial de su nombre y apellido (ej: Javier Perez - jperez).
4. En caso de ser necesario, instala los drivers del modelo de equipo y fabricante.
5. Al finalizar, reinicia la máquina y deja el menú de inicio donde se muestran los dos sistemas operativos instalados y configurados.
6. Realiza una captura de pantalla del menú de arranque múltiple, configuraciones básicas del SO, partición y drivers. Posteriormente, organiza cada imagen indicando el título a la que corresponde y entrega a tu docente siguiendo las instrucciones que se indiquen.

Presenta los estados de tus avances para ser retroalimentados por el o la docente y recuerda consultarle, en cualquier momento de la actividad, en caso de que surjan dudas o preguntas durante el proceso de construcción de tus conocimientos.



## Rúbrica de Evaluación 100%

Indicadores	Niveles de logro			
	Excelente (4)	Bueno (3)	Regular (2)	Debe mejorar (1)
<b>Configuración de arranque en la BIOS/UEFI acorde al medio de instalación indicado.</b>	Configura como dispositivo de arranque primario en la BIOS/UEFI, el medio entregado para la instalación de los sistemas operativos.	Configura como dispositivo de arranque primario en la BIOS/UEFI, un medio distinto al entregado para la instalación de los sistemas operativos.	No configura el dispositivo de arranque primario correcto en la BIOS/UEFI, no obstante, realiza la instalación de los sistemas operativos.	No configura el dispositivo de arranque primario correcto en la BIOS/UEFI, impidiendo la instalación de los sistemas operativos.
<b>Partición del disco duro y asignación de acuerdo a los requerimientos de cada sistema operativo.</b>	Crea particiones en el disco duro, según las indicaciones entregadas, y las asigna según corresponda.	Crea particiones en el disco duro, según las indicaciones entregadas, pero no las asigna según corresponda.	Crea particiones en el disco duro de manera incorrecta y no las asigna según corresponda.	No crea las particiones en el disco y no las asigna según corresponda.
<b>Instalación de los sistemas operativos indicados, configurando arranque múltiple de acuerdo a las especificaciones técnicas de cada S.O.</b>	Instala ambos sistemas operativos indicados, creando el arranque múltiple en la máquina.	Instala ambos sistemas operativos indicados, pero no crea el arranque múltiple en la máquina.	Instala solo un sistema operativo indicado, no creando el arranque múltiple en la máquina.	No instala los sistemas operativos indicados.
<b>Verificación de los controladores del equipo e instala los drivers correctos en caso de ser necesario.</b>	Verifica los controladores del equipo e instala los drivers correctos en caso de ser necesario.	Verifica los controladores del equipo, pero instala los drivers incorrectos en caso de ser necesario.	Solo verifica los controladores del equipo, no instalando los controladores correctos en caso de ser necesario.	No verifica ni instala los controladores correctos del equipo en caso de ser necesario.
<b>Configuración básica del sistema operativo y creación de usuario según las indicaciones en los sistemas operativos.</b>	Configura las opciones básicas del sistema operativo de manera correcta, y crea usuarios locales según las indicaciones en ambos sistemas operativos.	Configura las opciones básicas del sistema operativo de manera correcta, y crea usuario local según las indicaciones solo en un sistema operativo.	Configura las opciones básicas del sistema operativo de manera correcta, pero no crea usuarios locales según las indicaciones.	No configura las opciones básicas del sistema operativo y no crea usuarios locales según las indicaciones.



## Rúbrica de Evaluación 100%

Indicadores	Niveles de logro			
	Excelente (4)	Bueno (3)	Regular (2)	Debe mejorar (1)
<b>Realización de las tareas de manera prolija, cumpliendo dentro de los plazos establecidos.</b>	Realiza las tareas de manera prolija, cumpliendo dentro de los plazos establecidos.	Realiza las tareas de manera prolija, pero no cumple dentro de los plazos establecidos.	No realiza las tareas de manera prolija, pero cumple dentro de los plazos establecidos.	No realiza las tareas de manera prolija y no cumple dentro de los plazos establecidos.
<b>Realización de la entrega de las capturas de pantalla que evidencian el cumplimiento de la actividad, siguiendo las instrucciones dadas.</b>	Realiza la entrega de la totalidad de las capturas de pantalla que evidencian el cumplimiento de la actividad, siguiendo las instrucciones dadas de manera correcta.	Realiza la entrega de la totalidad de las capturas de pantalla que evidencian el cumplimiento de la actividad, pero no sigue las instrucciones dadas.	No realiza la entrega de la totalidad de las capturas de pantalla que evidencian el cumplimiento de la actividad, pero sigue las instrucciones dadas.	No realiza la entrega de la totalidad de las capturas de pantalla que evidencian el cumplimiento de la actividad y tampoco sigue las instrucciones dadas.
<b>Trato a los demás con respeto</b>	Se comporta respetuosamente, según lo establecido en el contexto e indicaciones.	Se comporta respetuosamente, según lo establecido en el contexto e indicaciones, después que se le llama la atención en 1 oportunidad.	Se comporta respetuosamente, según lo establecido en el contexto e instrucciones, después que se le llama la atención en 2 oportunidades.	A pesar de llamarle la atención, no se comporta respetuosamente, según lo establecido en el contexto e indicaciones.
<b>Puntaje máximo</b>	<b>32 puntos</b>			

