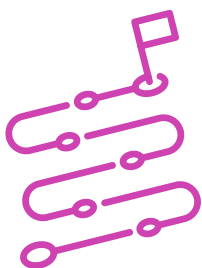


# Actividad de Evaluación

## Compartir recursos, administrar usuarios y grupos

¿Qué vamos a lograr con esta actividad de evaluación para llegar al Aprendizaje Esperado (AE)?

*Compartir recursos, configurar usuarios y grupos en sistemas operativos Windows y Linux.*



### INDICACIONES

1. Solicitar a los y las estudiantes que formen equipos de 2 o 3 participantes.
2. Indicar a los y las estudiantes que deben realizar las siguientes tareas;
  - 2.1 En sistema operativo Windows;
    - A. Crear usuarios: Zeus, Poseidón, Hades, Hércules, Tritón, Macaria.
    - B. Nombrar administradores a los usuarios; Zeus, Poseidón, Hades.
    - C. Nombrar usuarios locales a los usuarios; Hércules, Tritón, Macaria.
  - 2.2 En sistema operativo Linux;
    - A. Crear usuarios: Zeus, Poseidón, Hades, Hércules, Tritón, Macaria.
    - B. Crear 3 grupos; Supremo, Altos, Semidioses.

- C.** Crear los usuarios; Zeus, Poseidón, Hades.
  - D.** Mover al usuario Zeus al grupo Supremos.
  - E.** Mover a los usuarios Poseidón y Hades al grupo Altos.
  - F.** Mover a los usuarios Hércules, Tritón y Macaria al grupo Semidioses.
- 3.** Crear y compartir carpeta “Estudiantes”, dando permiso de lectura solamente.
  - 4.** Crear y compartir carpeta “Docentes” dando permiso de escritura solamente.
  - 5.** Compartir impresora.

## Lista de cotejo 75%

Creación usuarios en Windows	Cada acción vale 1 punto	Asignación de perfil usuario Windows	Cada acción vale 1 punto
Zeus		Zeus	
Poseidón		Poseidón	
Hades		Hades	
Hércules		Hércules	
Tritón		Tritón	
Macaria		Macaria	
Creación de usuarios en Linux		Creación de Grupos en Linux	
Zeus		Zeus	
Poseidón		Poseidón	
Hades		Hades	
Hércules		Hércules	
Tritón		Tritón	
Macaria		Macaria	
Asignación de usuarios a grupos			
Supremos			
Altos			
Semidioses			
Compartición de recursos			
Crear y Compartir carpeta "Estudiantes"			
Dar permiso de lectura a carpeta "Estudiantes"			
Crear y compartir carpeta "Docentes"			
Dar permiso de escritura a carpeta "Docentes"			
Compartir impresora			
<b>Total</b>			

## Rúbrica Evaluación Objetivos de Aprendizaje Genérico 25%

Indicadores	Niveles de logro			
	Excelente (4)	Bueno (3)	Regular (2)	Debe mejorar (1)
<b>Realización de las tareas de manera prolija, cumpliendo dentro de los plazos establecidos.</b>	Realiza las tareas de manera prolija, cumpliendo dentro de los plazos establecidos.	Realiza las tareas de manera prolija, pero no cumple dentro de los plazos establecidos.	No realiza las tareas de manera prolija, pero cumple dentro de los plazos establecidos.	No realiza las tareas de manera prolija, y no cumple dentro de los plazos establecidos.
<b>Trabajo eficaz en equipo, tratando con respeto a los y las integrantes.</b>	Equipo se comporta respetuosamente, según lo establecido en el contexto e indicaciones.	Equipo se comporta respetuosamente, según lo establecido en el contexto e instrucciones después que se les llama la atención en 1 oportunidad.	Equipo se comporta respetuosamente, según lo establecido en el contexto e instrucciones, después que se les llama la atención en 2 oportunidades.	Equipo que, a pesar de llamarles la atención, no se comportan respetuosamente, según lo establecido en el contexto e indicaciones.
<b>Puntaje máximo</b>	<b>8 puntos</b>			