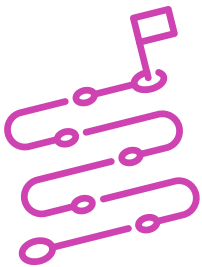


Actividad de Evaluación

Procedimiento aplicado de Mantenimiento Preventiva de hardware

¿Qué vamos a lograr con esta actividad de evaluación para llegar al Aprendizaje Esperado (AE)?

Realizar una mantención preventiva aplicando elementos de seguridad, además de reportar formalmente el desarrollo de la mantención.



INDICACIONES

1. Formen pares o tríos de trabajo.
2. Ubíquense en el PC al que realizarán mantenimiento preventivo.
3. Graben un video tutorial de la realización de la mantención preventiva incluyendo:
 - a. Narración de lo que están realizando y para qué.
 - b. Prevención de situaciones de riesgo para un trabajo seguro.
 - c. Revisión de estado de hardware de entrada y salida, considerando armado y desarmado.
 - d. Identificación de herramientas de mantención.
 - e. Utilización adecuada de herramientas de mantención.
 - f. Utilización adecuada de elementos antiestáticos.

- g. Proceso de armado y/o desarmado del equipo computacional y sus estándares de seguridad/normativas y descarte de residuos adecuado
 - h. Funcionamiento final correcto del equipo computacional.
4. Una vez que han concluido el video, creen la ficha de mantención preventiva (ver imagen 1) en Excel, complétenla con los datos que obtuvieron de la mantención.
Nota: pueden dejar incompleta la sección de costo estimado y firmas.
 5. Entreguen al o la docente el video y la ficha correspondiente a la mantención preventiva.

Imagen 1 Ficha Mantención Preventiva

PC					
ENCIENDE?	Unidades		Botones Completos		CONDICIONES FISICAS
	Disco Flexible	CD\DVD	SI	NO	
PROCESADOR			MEMORIA RAM		DISCO DURO

MONITOR					
ENCIENDE?	Colores Correctos?		Botones Completos		CONDICIONES FISICAS
	SI	NO	SI	NO	

TECLADO			
FUNCIONA CORRECTAMENTE?	Botones Completos		CONDICIONES FISICA
	SI	NO	

MOUSE			
FUNCIONA CORRECTAMENTE?	Botones Completos		CONDICIONES FISICA
	SI	NO	

SISTEMA OPERATIVO	OFFICE	OTROS

TRABAJO A REALIZAR	

COSTO ESTIMADO	\$()

REVISAS	AUTORIZA/CLIENTE
NOMBRE Y FIRMA	FIRMA

CONTENIDO VIDEO TUTORIAL

Rúbrica de Evaluación 75%

Indicadores	Niveles de logro			
	Excelente (4)	Bueno (3)	Regular (2)	Debe mejorar (1)
Prevención de situaciones de riesgo para un trabajo seguro.	Aplica los 3 procedimientos de un trabajo seguro (Área de trabajo, vestimenta, accesorios).	Aplica 2 procedimientos de un trabajo seguro (Área de trabajo, vestimenta, accesorios).	Aplica solo 1 procedimiento de un trabajo seguro (Área de trabajo, vestimenta, accesorios).	No aplica ningún procedimiento de trabajo seguro (Área de trabajo, vestimenta, accesorios).
Utilización adecuada de herramientas.	Utiliza las herramientas adecuadas según el proceso y las utiliza de forma correcta.	Utiliza las herramientas adecuadas según el proceso, pero no las utiliza de forma correcta.	Utiliza solo algunas herramientas adecuadas según el proceso.	No utiliza herramientas para el proceso de armado y/o desarmado.
Utilización adecuada de elementos antiestáticos.	Utiliza el kit antiestático, fijando ambos extremos de forma correcta.	Utiliza el kit antiestático, pero no fija ambos extremos de forma correcta.	Utiliza el kit antiestático, pero no lo utiliza durante todo el proceso.	No utiliza el kit antiestático en ningún momento del proceso.
Proceso de armado y/o desarmado del equipo computacional y sus estándares de seguridad/normativas y descarte de residuos adecuado.	Realiza el proceso de armado y/o desarmado del equipo cumpliendo con los estándares de seguridad (desconectar PC de la corriente, instalación cuidadosa de componentes, etc.) y descarte de residuos adecuado.	Realiza el proceso de armado y/o desarmado del equipo cumpliendo solo con algunos de los estándares de seguridad (desconectar PC de la corriente, instalación cuidadosa de componentes, etc.) y/o con el descarte de residuos adecuado.	Realiza el proceso de armado y/o desarmado del equipo, pero no cumple con los estándares de seguridad (no desconecta el PC de la corriente, no es cuidadoso con la instalación de componentes, etc.) ni con el descarte de residuos adecuado.	No realiza proceso de armado y/o desarmado del equipo.
Funcionamiento final correcto del equipo computacional.	Consigue que el equipo encienda y el sistema operativo arranca de forma correcta, sin dar error.	Consigue que el equipo encienda, pero el sistema operativo no arranca de forma correcta, dando error.	Consigue que el equipo encienda y el sistema operativo arranque de forma correcta, pero alguno de los periféricos no funciona.	No consigue que el equipo encienda.
Puntaje máximo	20 puntos			

OBJETIVOS DE APRENDIZAJE GENÉRICO
Rúbrica de Evaluación 25%

Indicadores	Niveles de logro			
	Excelente (4)	Bueno (3)	Regular (2)	Debe mejorar (1)
Comunicarse oralmente y por escrito con claridad, utilizando registros de habla y de escritura pertinentes a la situación laboral y a la relación con los interlocutores.	Utiliza registros de escritura pertinentes al reporte solicitado, incluyendo vocabulario propio del tema. Tanto las ideas como las secciones guardan relación a lo largo del video.	Utiliza registros de escritura pertinentes al reporte solicitado, en pocas ocasiones no incluye vocabulario propio del tema. Tanto las ideas y secciones no guardan relación a lo largo del video.	Utiliza registros de escritura pertinentes al reporte solicitado, en varias ocasiones no incluye vocabulario propio del tema. Tanto las ideas y secciones no guardan relación a lo largo del video	Utiliza registros de escritura pertinentes al reporte solicitado, sin embargo, a menudo no incluye vocabulario propio del tema. Tanto las ideas y secciones no guardan relación a lo largo del video
Realización de las tareas de manera prolija, cumpliendo dentro de los plazos establecidos.	Realiza las tareas de manera prolija, cumpliendo dentro de los plazos establecidos.	Realiza las tareas de manera prolija, pero no cumple dentro de los plazos establecidos.	No realiza las tareas de manera prolija, pero cumple dentro de los plazos establecidos.	No realiza las tareas de manera prolija y no cumple dentro de los plazos establecidos.
Trabajo eficaz en equipo, tratando con respeto a los y las integrantes.	Equipo se comporta respetuosamente, según lo establecido en el contexto e indicaciones.	Equipo se comporta respetuosamente, según lo establecido en el contexto e instrucciones después que se les llama la atención en 1 oportunidad.	Equipo se comporta respetuosamente, según lo establecido en el contexto e instrucciones, después que se les llama la atención en 2 oportunidades.	Equipo que, a pesar de llamarles la atención, no se comportan respetuosamente, según lo establecido en el contexto e indicaciones.
Manejar tecnologías de la información y comunicación para obtener y procesar información pertinente al trabajo, así como para comunicar resultados, instrucciones e ideas.	Usa tecnología de la información para procesar información actualizada y pertinente a la temática.	Usa tecnología de la información para procesar información, sin embargo, en algunas ocasiones esta información no es pertinente a la temática.	Usa tecnología de la información para procesar información, sin embargo, en varias ocasiones la información es no es pertinente.	Usa tecnología de la información para procesar información, sin embargo, en su mayoría la información no es pertinente.
Puntaje máximo	16 puntos			