

Actividad de Evaluación de Aprendizaje Esperado

NOMBRE DEL MÓDULO

Ensamblado y configuración de computadores y equipos terminales portátiles.

APRENDIZAJES ESPERADOS

2.2. Configura las funciones básicas del hardware, de un computador o dispositivo personal para instalación de un sistema operativo y software de aplicación.

CRITERIOS DE EVALUACIÓN

2.2.1 Selecciona hardware (CPU, memoria RAM, Disco, marca y modelo) de un computador o dispositivo informático personal de acuerdo al sistema operativo a instalar.

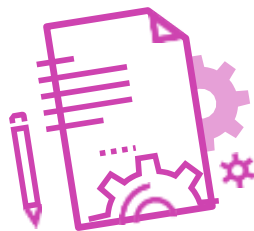
2.2.3 Verifica la compatibilidad del hardware del equipo con los requerimientos del sistema operativo a instalar para asegurar un buen funcionamiento.

2.2.6 Elabora un informe técnico acerca del procedimiento realizado indicando los eventos, los resultados y plazos de realización, registrando sus resultados en un formato de documento preestablecido.

OBJETIVOS DE APRENDIZAJE GENÉRICOS

- A** - Comunicarse oralmente y por escrito con claridad, utilizando registros de habla y de escritura pertinentes a la situación laboral y a la relación con los interlocutores.
- B** - Leer y utilizar distintos tipos de textos relacionados con el trabajo, tales como especificaciones técnicas, normativas diversas, legislación laboral, así como noticias y artículos que enriquezcan su experiencia laboral.
- C** - Realizar las tareas de manera prolija, cumpliendo plazos establecidos y estándares de calidad, y buscando alternativas y soluciones cuando se presentan problemas pertinentes a las funciones desempeñadas.
- E** - Tratar con respeto a subordinados, superiores, colegas, clientes, personas con discapacidades, sin hacer distinciones de género, de clase social, de etnias u otras.
- K** - Prevenir situaciones de riesgo y enfermedades ocupacionales, evaluando las condiciones del entorno del trabajo y utilizando los elementos de protección personal según la normativa correspondiente.

Selección de cómo evaluar



DESCRIPCIÓN DE ACTIVIDAD DE EVALUACIÓN

- ▶ El o la docente presentará distintos tipos de escenarios de usos de PC.
- ▶ Los y las estudiantes deberán escoger uno de los escenarios planteados y, en la teoría, armar el PC según el escenario escogido, seleccionando los componentes y sistemas operativos más acordes al caso y verificando la compatibilidad entre ellos. Por último, deberán generar un informe técnico con la estructura y los puntos solicitados por el o la docente.
- ▶ Los y las estudiantes dispondrán de un tiempo adaptado a las necesidades de su contexto, para la búsqueda de los componentes y sistemas operativos acordes y la elaboración del informe técnico, proceso que será observado por el o la docente, quien evaluará mediante una rúbrica de evaluación.

INSTRUMENTO DE EVALUACIÓN

Rúbrica.



INDICADORES

- ▶ Selección de hardware acorde al escenario. Seleccionado, considerando el S.O. escogido.
- ▶ Selección de S.O. considerando la compatibilidad con el hardware.
- ▶ Costos de los componentes seleccionados.
- ▶ Justificación de los componentes de hardware y S. O. seleccionados.
- ▶ Compatibilidad de los componentes de hardware considerando S.O. escogido.
- ▶ Comunicación clara utilizando lenguaje técnico pertinente a la situación.
- ▶ Informe con portada, índice, desarrollo de los puntos de hardware y sistema operativo.
- ▶ Realización de tareas de manera prolija, cumpliendo plazos establecidos.
- ▶ Trato a los y las demás con respeto.

Rúbrica de evaluación 100%

Puntaje total: 36 puntos

INDICADORES

- ❖ Selección de hardware acorde al escenario seleccionado, considerando el S.O. escogido.

Niveles de logro:

- ▶ **Excelente (cuatro puntos):** Selecciona todos los componentes de hardware, indicado si estos son totalmente acordes al escenario escogido.
- ▶ **Bueno (tres puntos):** Selecciona todos los componentes de hardware indicados, pero estos no son totalmente acordes al escenario escogido.
- ▶ **Regular (dos puntos):** Selecciona sólo algunos componentes de hardware, y estos son totalmente acordes al escenario escogido.
- ▶ **Debe mejorar (un punto):** Selecciona sólo algunos componentes de hardware y estos no son acordes al escenario escogido.

- ❖ Selección de S.O. considerando la compatibilidad con el hardware.

Niveles de logro:

- ▶ **Excelente (cuatro puntos):** Selecciona el sistema operativo, y éste es totalmente acorde al escenario escogido.
- ▶ **Bueno (tres puntos):** Selecciona el sistema operativo, y éste es parcialmente acorde al escenario escogido.
- ▶ **Regular (dos puntos):** Selecciona el sistema operativo, pero este no es acorde al escenario escogido.
- ▶ **Debe mejorar (un punto):** No selecciona el sistema operativo según el escenario escogido.

❖ Costos de los componentes seleccionados.

Niveles de logro:

- ▶ **Excelente (cuatro puntos):** Entrega los costos del 100% de los componentes escogidos en el informe.
- ▶ **Bueno (tres puntos):** Entrega los costos del 75% de los componentes escogidos en el informe.
- ▶ **Regular (dos puntos):** Entrega los costos del 50% de los componentes escogidos en el informe.
- ▶ **Debe mejorar (un punto):** Entrega los costos del 25% de los componentes escogidos en el informe.

❖ Justificación de los componentes de hardware y S. O. seleccionados.

Niveles de logro:

- ▶ **Excelente (cuatro puntos):** Entrega la justificación de todos los componentes de hardware y S.O. seleccionados, y éstas son totalmente acordes al escenario.
- ▶ **Bueno (tres puntos):** Entrega la justificación de todos los componentes de hardware y S.O. seleccionados, pero éstas no son totalmente acordes al escenario.
- ▶ **Regular (dos puntos):** Entrega las justificaciones de algunos componentes de hardware y S.O. seleccionados y éstas son totalmente acordes al escenario.
- ▶ **Debe mejorar (un punto):** Entrega las justificaciones de algunos componentes de hardware y S.O. seleccionados y éstas no son totalmente acordes al escenario.

- ❖ Compatibilidad de los componentes de hardware considerando S.O. escogido.

Niveles de logro:

- ▶ **Excelente (cuatro puntos):** El 100% de los componentes de hardware y S.O. son compatibles entre ellos.
- ▶ **Bueno (tres puntos):** El 75% de los componentes de hardware y S.O. son compatibles entre ellos.
- ▶ **Regular (dos puntos):** El 50% de los componentes de hardware y S.O. son compatibles entre ellos.
- ▶ **Debe mejorar (un punto):** El 25% de los componentes de hardware y S.O. son compatibles entre ellos.

- ❖ Comunicación clara utilizando lenguaje técnico pertinente a la situación.

Niveles de logro:

- ▶ **Excelente (cuatro puntos):** Comunica con claridad utilizando lenguaje técnico pertinente a la situación en la realización del informe.
- ▶ **Bueno (tres puntos):** Comunica con claridad, pero no utiliza lenguaje técnico pertinente a la situación en la realización del informe.
- ▶ **Regular (dos puntos):** Utiliza lenguaje técnico pertinente a la situación en la realización del informe, pero no comunica con claridad.
- ▶ **Debe mejorar (un punto):** No comunica con claridad ni utiliza lenguaje técnico pertinente a la situación en la realización del informe.

- ❖ Informe con portada, índice, desarrollo de los puntos de hardware y sistema operativo.

Niveles de logro:

- ▶ **Excelente (cuatro puntos):** Genera informe técnico respetando el formato indicado e incluyendo la totalidad de los puntos de hardware indicados y sistema operativo.
- ▶ **Bueno (tres puntos):** Genera informe técnico, incluyendo la totalidad de los puntos de los puntos de hardware indicados y sistema operativo, pero no respeta el formato indicado.
- ▶ **Regular (dos puntos):** Genera informe técnico respetando el formato, pero no incluye la totalidad de los puntos de hardware indicados y/o sistema operativo.
- ▶ **Debe mejorar (un punto):** Genera informe técnico, pero no incluye la totalidad de los puntos de hardware indicados y/o sistema operativo, ni respeta el formato indicado.

- ❖ Realización de tareas de manera prolija, cumpliendo plazos establecidos.

Niveles de logro:

- ▶ **Excelente (cuatro puntos):** Realizan las tareas de manera prolija, cumpliendo plazos establecidos.
- ▶ **Bueno (tres puntos):** Realizan las tareas de manera prolija, pero no cumplen plazos establecidos.
- ▶ **Regular (dos puntos):** No realizan las tareas de manera prolija, pero cumplen plazos establecidos.
- ▶ **Debe mejorar (un punto):** No realizan las tareas de manera prolija y no cumplen plazos establecidos.

❖ Trato a los y las demás con

respeto. Niveles de logro:

- ▶ **Excelente (cuatro puntos):** Se comporta respetuosamente, según lo establecido en el contexto e indicaciones.
- ▶ **Bueno (tres puntos):** Se comporta respetuosamente, según lo establecido en el contexto e indicaciones, después que se le llama la atención en 1 oportunidad.
- ▶ **Regular (dos puntos):** Se comporta respetuosamente, según lo establecido en el contexto e instrucciones, después que se le llama la atención en 2 oportunidades.
- ▶ **Debe mejorar (un punto):** A pesar de llamarle la atención, no se comporta respetuosamente, según lo establecido en el contexto e indicaciones.