

Paso a paso para el Armado de PC

01



Prepara tu lugar de trabajo

Este debe estar limpio y ordenado, además debe contar con una iluminación adecuada.

02



Elementos antiestáticos

Coloque y conecte elementos anti estáticos para asegurar la integridad de los componentes al momento de la manipulación.

03



Abrir el gabinete

Utilice las herramientas adecuadas según el modo de apertura, el cual será distinto según el modelo y el fabricante.

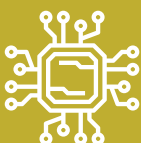
04



Fuente de alimentación

Instale la fuente de alimentación dentro del gabinete, alineando los orificios de la fuente con los del gabinete.

05



Placa madre

Antes de posicionar la placa madre dentro del gabinete, instale la CPU y pasta térmica, conjunto de disipador, ventilador y memorias RAM. Posteriormente, instale la placa madre en el gabinete.

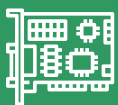
06



Disco duro y unidades ópticas

Alinee los orificios del disco duro y las unidades ópticas a los del gabinete y fíjelos con tornillos.

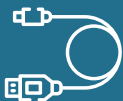
07



Tarjetas de expansión

Inserte de forma cuidadosa las tarjetas de expansión a las ranuras correspondientes.

08



Conexión de cables internos

Conecte los cables de la fuente de alimentación, ventiladores, unidades de almacenamiento y ópticas y panel frontal.

09



Rearme del gabinete y conexión de cables externos

Rearme el gabinete, colocando paneles/tapas externas y conecte los cables externos de corriente y video.

10



Ahora encienda el equipo y pruebe su funcionamiento.

Recuerda prevenir situaciones de riesgo evaluando las condiciones del entorno del trabajo y utilizando herramientas y elementos de protección personal adecuados.