

Actividad de Evaluación de Aprendizaje Esperado

NOMBRE DEL MÓDULO

Instalación y explotación de software de aplicaciones productivas.

APRENDIZAJES ESPERADOS

3.1 Realiza configuraciones para conectar a clientes de servicios de intranet y extranet a servidores CLOUD, DNS, WEB, EMAIL, FTP, PROXY, entre otros, considerando los requerimientos técnicos, especificaciones y estándares de industria.

CRITERIOS DE EVALUACIÓN

3.1.1 Clasifica en una tabla, de acuerdo con su ámbito de operación, los parámetros básicos de configuración de un sistema operativo de red, para los servicios de intranet y extranet.

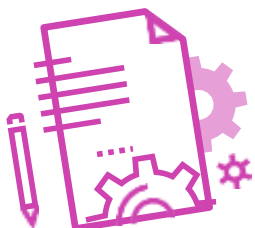
3.1.2 Configura los parámetros mínimos que permitan entregar los servicios de intranet y extranet requeridos de acuerdo con las necesidades planteadas en situaciones reales.

3.1.3 Incorpora piezas de software y los complementos necesarios al sistema de red, utilizando herramientas típicas de configuración y mantenimiento de servicios para intranet y extranet, con el propósito de garantizar conectividad de estos servicios.

OBJETIVOS DE APRENDIZAJE GENÉRICOS

- A** - Comunicarse oralmente y por escrito con claridad, utilizando registros de habla y de escritura pertinentes a la situación laboral y a la relación con los interlocutores.
- C** - Realizar las tareas de manera prolija, cumpliendo plazos establecidos y estándares de calidad, y buscando alternativas y soluciones cuando se presentan problemas pertinentes a las funciones desempeñadas.
- D** - Trabajar eficazmente en equipo, coordinando acciones con otros, in situ o a distancia, solicitando y prestando cooperación para el buen cumplimiento de sus tareas habituales o emergentes.
- H** - Manejo de tecnologías de la información y la comunicación para comunicar resultados del proceso realizado.

Selección de cómo evaluar



DESCRIPCIÓN DE ACTIVIDAD DE EVALUACIÓN

- ▶ El o la docente indicará los parámetros de red del servidor proxy a utilizar.
- ▶ Los y las estudiantes, en equipos de 2 o 3 integrantes, deberán realizar las actividades de investigación y configuración solicitadas en la actividad de evaluación estudiante.
- ▶ Posteriormente realizarán las actividades de configuración y pruebas solicitadas.
- ▶ Por último, deberán realizar una presentación de las actividades y sus resultados de acuerdo a las preguntas finales indicadas en la actividad de evaluación, utilizando de apoyo un medio de representación tecnológico escogido (recursos de ofimática, podcast, organizadores gráficos, imagen, video, etc.).
- ▶ Los y las estudiantes dispondrán de un tiempo adaptado a las necesidades de su contexto para realizar la creación del plan de acción y presentación de acuerdo a las indicaciones.

INSTRUMENTO DE EVALUACIÓN

Rúbricas de evaluación.



INDICADORES

- ▶ Configura todos los parámetros de red necesarios en el cliente para lograr conectividad.
- ▶ Configura las aplicaciones de manera que puedan acceder a los servicios.
- ▶ Las aplicaciones clientes funcionan sin inconvenientes y responden de acuerdo a lo esperado.
- ▶ Realiza las pruebas necesarias para validar las configuraciones y acceso a los servicios.
- ▶ Comunicación oral y/o por escrito con claridad, utilizando registros de habla y de escritura pertinentes a la situación laboral y a la relación con los interlocutores.
- ▶ Manejo de tecnologías de la información y la comunicación para comunicar resultados del proceso realizado.
- ▶ Realización de tareas de manera prolija, cumpliendo plazos establecidos.
- ▶ Trabajo eficaz en equipo, tratando con respeto a los integrantes

Evaluación de Propuesta

Puntaje máximo: 32 puntos

INDICADORES

- ❖ Configura todos los parámetros de red necesarios para lograr la conectividad del cliente.

Niveles de logro:

- ▶ **Excelente (cuatro puntos):** Configura todos los parámetros de red necesarios para conectarse a una red, considerando; dirección IP, máscara de red, Gateway y DNS.
- ▶ **Bueno (tres puntos):** Configura solo alguno de los parámetros de red necesarios para conectarse a una red, considerando; dirección IP, máscara de red y Gateway.
- ▶ **Regular (dos puntos):** Configura los parámetros necesarios para conectarse a una red utilizando las configuraciones automáticas.
- ▶ **Debe mejorar (un punto):** No configura los parámetros de red necesarios para conectarse a una red.

- ❖ Configura las aplicaciones de manera que puedan acceder a los servicios.

Niveles de logro:

- ▶ **Excelente (cuatro puntos):** Habilita el uso del servidor proxy en el cliente, además, configura los clientes web y de correo para su utilización.
- ▶ **Bueno (tres puntos):** Habilita el uso del servidor proxy en el cliente, además, configura uno de los clientes, ya sea web o de correo electrónico.
- ▶ **Regular (dos puntos):** Habilita el uso del servidor proxy en el cliente, pero no configura los clientes web y de correo electrónico.
- ▶ **Debe mejorar (un punto):** No habilita de manera correcta el servidor proxy en el cliente y tampoco configura los clientes web y de correo electrónico.

- ❖ Las aplicaciones clientes funcionan sin inconveniente y responden de acuerdo a lo esperado.

Niveles de logro:

- ▶ **Excelente (cuatro puntos):** Las aplicaciones web y de correo electrónico funcionan sin inconveniente, conectándose al servidor, enviando, descargando y desplegando la información.
- ▶ **Bueno (tres puntos):** Las aplicaciones web y de correo electrónico, se conectan al servidor, enviando y descargando información, pero presentan problemas en su despliegue.
- ▶ **Regular (dos puntos):** Las aplicaciones web y de correo electrónico, se conectan, pero presentan problemas en el envío o descarga de la información.
- ▶ **Debe mejorar (un punto):** Las aplicaciones web y de correo electrónico no funcionan correctamente, presentando problemas al conectarse al servidor.

- ❖ Realiza las pruebas necesarias para validar las configuraciones y acceso a los servicios.

Niveles de logro:

- ▶ **Excelente (cuatro puntos):** Realiza por lo menos tres pruebas para verificar y asegurar la conectividad a nivel de red y de aplicaciones.
- ▶ **Bueno (tres puntos):** Realiza por lo menos dos pruebas para verificar y asegurar la conectividad a nivel de red y de aplicaciones.
- ▶ **Regular (dos puntos):** Realiza las pruebas para verificar y asegurar la conectividad solo en uno de los niveles, red o aplicaciones.
- ▶ **Debe mejorar (un punto):** No realiza las pruebas que permitan verificar y asegurar la conectividad a nivel de red y de aplicaciones.

- ❖ Comunicación oral y/o por escrito con claridad, utilizando registros de habla y de escritura pertinentes a la situación laboral y a la relación con los interlocutores.

Niveles de logro:

- ▶ **Excelente (cuatro puntos):** Comunican oralmente y por escrito con claridad, utilizando vocabulario y volumen apropiado e incluyendo conceptos técnicos centrales en su exposición.
 - ▶ **Bueno (tres puntos):** Comunican oralmente y por escrito con claridad, utilizando vocabulario y volumen apropiado, pero no incluyen conceptos técnicos centrales en su exposición.
 - ▶ **Regular (dos puntos):** No comunican oralmente y por escrito con claridad, no utilizan vocabulario y volumen apropiado, pero sí incluyen conceptos técnicos centrales en su exposición.
 - ▶ **Debe mejorar (un punto):** No comunican oralmente y por escrito con claridad, no utilizan vocabulario y volumen adecuado, ni incluyen conceptos técnicos centrales.
-
- ❖ Manejo de tecnologías de la información y la comunicación para comunicar resultados del proceso realizado.

Niveles de logro:

- ▶ **Excelente (cuatro puntos):** El equipo utiliza apoyos tecnológicos en la presentación, para responder como mínimo a 4 preguntas planteadas.
- ▶ **Bueno (tres puntos):** El equipo utiliza apoyos tecnológicos en la presentación, para responder por lo menos a 3 de las preguntas planteadas.
- ▶ **Regular (dos puntos):** El equipo utiliza apoyos tecnológicos en la presentación, para responder solo 2 de las preguntas planteadas.
- ▶ **Debe mejorar (un punto):** El equipo utiliza apoyos tecnológicos en la presentación, para responder solo a 1 de las preguntas planteadas, o no utiliza apoyos tecnológicos en la presentación.

- ❖ Realización de tareas de manera prolija, cumpliendo plazos establecidos.

Niveles de logro:

- ▶ **Excelente (cuatro puntos):** Realizan las tareas de manera prolija, cumpliendo plazos establecidos.
- ▶ **Bueno (tres puntos):** Realizan las tareas de manera prolija, pero no cumplen plazos establecidos.
- ▶ **Regular (dos puntos):** No realizan las tareas de manera prolija, pero cumplen plazos establecidos.
- ▶ **Debe mejorar (un punto):** No realizan las tareas de manera prolija y no cumplen plazos establecidos.

- ❖ Trabajo eficaz en equipo, tratando con respeto a los integrantes.

Niveles de logro:

- ▶ **Excelente (cuatro puntos):** Equipo se comporta respetuosamente, según lo establecido en el contexto e indicaciones.
- ▶ **Bueno (tres puntos):** Equipo se comporta respetuosamente, según lo establecido en el contexto e instrucciones después que se les llama la atención en 1 oportunidad.
- ▶ **Regular (dos puntos):** Equipo se comporta respetuosamente, según lo establecido en el contexto e instrucciones, después que se les llama la atención en 2 oportunidades.
- ▶ **Debe mejorar (un punto):** Equipo que, a pesar de llamarles la atención, no se comportan respetuosamente, según lo establecido en el contexto e indicaciones.