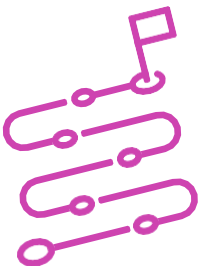


# Actividad de Aprendizaje

## Principios de la transmisión de la voz humana en una red convergente

**¿Qué vamos a lograr con esta actividad de aprendizaje para llegar al Aprendizaje Esperado (AE)?**

*Identificar, definir y clasificar tanto señales de voz, sonido, imagen como información a transportar, así como los componentes de servicio telefónico en una red convergente.*



### INDICACIONES

1. Formen pares de trabajo.
2. Ubíquense en un computador para trabajar.
3. A partir de lo visto en la **PPT “Voz, sonido, imagen y evolución de las redes convergentes”**:
  - a. Realizar un mapa conceptual donde clasifican los componentes del servicio telefónico que forman parte de una red convergente. Los componentes del mapa son:
    - i. Tipo de servicio.
    - ii. Tipo de conmutación.
    - iii. Tipo de centrales Telefónicas y modo de transmisión.

**iv. Medios de acceso:**

- 1.** Cableado.
  - 2.** Inalámbrico.
- 
- 4.** Agreguen una definición y una característica que identifique estos elementos.
  - 5.** Para realizar el mapa conceptual, deberán ocupar el programa gratuito CmapTools (o equivalentes), el cual pueden descargar desde el siguiente link: <https://cmap.ihmc.us/cmaptools/cmaptools-download/>

Los y las estudiantes deberán exponer el mapa conceptual.

Recuerda consultar al o la docente en cualquier momento de la actividad, en caso de que surjan dudas o preguntas durante el proceso de construcción de tus conocimientos.

