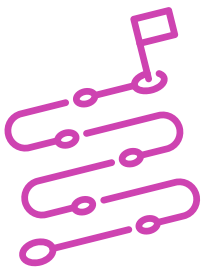


Actividad de Evaluación

Componentes Electrónicos Analógicos y Digitales

¿Qué vamos a lograr con esta actividad de evaluación para llegar al Aprendizaje Esperado (AE)?

Identificar simbología y encapsulados de dispositivos electrónicos para la interpretación de diagramas esquemáticos, dando un orden lógico, según las especificaciones del fabricante y hojas de datos, así como identificar dispositivos semiconductores según el diagrama esquemático a montar, siguiendo las especificaciones técnicas y cumpliendo estándares y normativas de seguridad vigente.



INDICACIONES:

1. Mantengan los equipos de trabajo con los que desarrollaron la Actividad de Aprendizaje.
2. Con base en sus resultados obtenidos, realicen una presentación mediante un medio de representación tecnológico escogido (recursos de ofimática, videos o imágenes) sobre las conclusiones del trabajo realizado en la Actividad de aprendizaje. Recuerden utilizar un lenguaje técnico apropiado a la situación para poner en común sus resultados de los 5 puntos siguientes:

- Los 7 parámetros eléctricos de los 5 componentes electrónicos.
 - La identificación y el funcionamiento de los símbolos electrónicos dentro del circuito esquemático.
 - La función del circuito general y el uso que ustedes le darían a dicho circuito.
 - Su descripción de la diferencia entre un mismo componente electrónico en formato SMD y DIP.
 - La utilidad del circuito y de los componentes para la vida diaria y/o laboral.
3. Posterior a cada presentación efectuada por un equipo, los otros equipos darán una retroalimentación pertinente y respetuosa, la cual puede ser guiada o complementada por el o la docente.



INSTRUMENTOS DE EVALUACIÓN

Rúbrica.

Rúbrica de evaluación 75%

Indicadores	Niveles de logro			
	Excelente (4)	Bueno (3)	Regular (2)	Debe mejorar (1)
Presentación de aspectos formales en la guía entregada (portada, curso, título, fecha, integrantes del equipo y referencias citadas).	El equipo presenta todos los aspectos formales de la actividad. La guía viene con portada, curso, título, fecha, integrantes del equipo y referencias citadas.	El equipo presenta la guía con algún elemento del aspecto formal faltante.	El equipo presenta varias faltas u omisiones en el aspecto formal de la guía.	El equipo no presenta su guía.
Localización y registro de los 7 parámetros eléctricos de los 5 componentes electrónicos pedidos.	El equipo presenta los 7 parámetros eléctricos de los 5 componentes electrónicos pedidos.	El equipo presenta solo algunos de los parámetros eléctricos de los 5 componentes pedidos.	El equipo presenta solo algunos de los parámetros eléctricos de algunos de los componentes pedidos.	El equipo no presenta ningún parámetro eléctrico de ninguno de los componentes pedidos.
Identificación de los símbolos electrónicos dentro del circuito esquemático y su función, así como la función del circuito general, de acuerdo a la normativa establecida.	El equipo identifica todos los símbolos electrónicos dentro del circuito y su función, así como la función del circuito general, de acuerdo a la normativa establecida.	El equipo identifica solo algunos de los símbolos electrónicos dentro del circuito y su función, así como la función del circuito general, de acuerdo a la normativa establecida.	El equipo identifica solo algunos de los símbolos electrónicos dentro del circuito, pero no reconoce su función, ni la del circuito general.	El equipo no identifica ninguno de los símbolos electrónicos dentro del circuito ni su función, ni del circuito general.
Descripción de la diferencia de los componentes SMD y DIP.	El equipo logra diferenciar y describir los dos formatos de encapsulados con éxito.	El equipo logra diferenciar y describir solo algunos formatos de encapsulados.	El equipo confunde los formatos de encapsulados y los describe con dificultad.	El equipo no logra diferenciar ni describir ninguno de los encapsulados.
Utilización del circuito y de los componentes para la vida diaria y/o laboral.	El equipo reconoce la utilización del circuito y de los componentes para la vida diaria y/o laboral.	El equipo consigue, pero con dificultad, reconocer la utilización del circuito y de los componentes para la vida diaria y/o laboral.	El equipo solo reconoce la utilización, o del circuito, o de los componentes, para la vida diaria y/o laboral.	El equipo no reconoce la utilización del circuito y de los componentes para la vida diaria y/o laboral.



Rúbrica de evaluación 75%

Indicadores	Niveles de logro			
	Excelente (4)	Bueno (3)	Regular (2)	Debe mejorar (1)
Realización de retroalimentaciones pertinentes y respetuosas a los equipos presentadores.	El equipo realizó retroalimentaciones pertinentes y respetuosas a más de la mitad de todos los equipos presentadores.	El equipo realizó retroalimentaciones pertinentes y respetuosas a menos de la mitad de todos los equipos presentadores.	El equipo realizó retroalimentaciones pertinentes, pero poco respetuosas a menos de la mitad de todos los equipos presentadores.	El equipo no realizó retroalimentaciones a ninguno de los equipos presentadores, o estas no fueron pertinentes ni respetuosas.
Puntaje Máximo	24 puntos			



Rúbrica de evaluación 25%

Indicadores	Niveles de logro 25%			
	Excelente (4)	Bueno (3)	Regular (2)	Debe mejorar (1)
Realización de las tareas de manera prolija, cumpliendo dentro de los plazos establecidos.	Realiza las tareas de manera prolija, cumpliendo dentro de los plazos establecidos.	Realiza las tareas de manera prolija, pero no cumple dentro de los plazos establecidos.	No realiza las tareas de manera prolija, pero cumple dentro de los plazos establecidos.	No realiza las tareas de manera prolija y no cumple dentro de los plazos establecidos.
Comunicación oral y/o por escrito con claridad, utilizando registros de habla y de escritura pertinentes a la situación laboral y a la relación con los interlocutores.	Comunican oralmente y por escrito con claridad, utilizando vocabulario y volumen apropiado e incluyendo conceptos técnicos centrales en su exposición.	Comunican oralmente y por escrito con claridad, utilizando vocabulario y volumen apropiado, pero no incluyen conceptos técnicos centrales en su exposición.	No comunican oralmente y por escrito con claridad, no utilizan vocabulario y volumen apropiado, pero sí incluyen conceptos técnicos centrales en su exposición.	No comunican oralmente y por escrito con claridad, no utilizan vocabulario y volumen adecuado, ni incluyen conceptos técnicos centrales.
Manejo de tecnologías de la información y la comunicación para comunicar resultados del proceso realizado.	El equipo utiliza apoyos tecnológicos (recursos de ofimática, videos o imágenes) en la presentación, para atender los 5 puntos indicados.	El equipo utiliza apoyos tecnológicos (recursos de ofimática, videos o imágenes) en la presentación, para atender por lo menos 3 o 4 de los puntos indicados.	El equipo utiliza apoyos tecnológicos (recursos de ofimática, videos o imágenes) en la presentación, para atender por lo menos 2 de los puntos indicados.	El equipo utiliza apoyos tecnológicos (recursos de ofimática, videos o imágenes) en la presentación, para responder solo 1 punto de los indicados, o no utiliza apoyos tecnológicos en la presentación.
Trabajo eficaz en equipo, tratando con respeto a los y las integrantes.	El equipo se comporta respetuosamente, según lo establecido en el contexto e indicaciones.	El equipo se comporta respetuosamente, según lo establecido en el contexto e instrucciones después que se les llama la atención en 1 oportunidad.	El equipo se comporta respetuosamente, según lo establecido en el contexto e instrucciones, después que se les llama la atención en 2 oportunidades.	El equipo que, a pesar de llamarles la atención, no se comportan respetuosamente, según lo establecido en el contexto e indicaciones.
Puntaje máximo	16 puntos			

