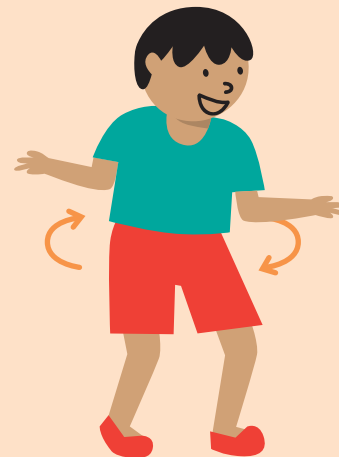




Cuando el reloj marca la
una, los esqueletos salen
de la tumba



Cuando el reloj marca las
dos, los esqueletos cantan
a una voz



Cuando el reloj marca las
tres, los esqueletos mue-
ven los pies



15 minutos



Intramuros



Moderada

CHUMBA LA CACHUMBA

ACTIVIDAD

Preguntas de inicio: ¿Qué poemas o canciones conocen? ¿Cuál es su favorito? ¿Conocen la canción Chumba la cachumba?

Tarea docente: Relatar la letra de la canción “Chumba la cachumba”, guiando los movimientos asociados. Luego de cada frase viene el estribillo, en donde siempre se realiza la siguiente secuencia de movimientos:

¡Chumba (*Tocan el piso en cuclillas*)
la cachumba (*Se tocan las rodillas*)
la cachum-bam (*Aplauden una vez*)
bá! (*Saltan*)

¡Chumba la cachumba!

Canción tradicional latinoamericana

Cuando el reloj marca la una, los esqueletos salen de la tumba (*simulan levantarse de una tumba*).

Cuando el reloj marca las dos, los esqueletos cantan a una voz (*cantan en puntas de pie*)

Cuando el reloj marca las tres, los esqueletos mueven los pies (*bailan twist*)

Cuando el reloj marca las cuatro, los esqueletos juegan al teatro (*hacen muecas inclinándose*)

Cuando el reloj marca las cinco, los esqueletos pegan un brinco (*salto en el lugar*)

Cuando el reloj marca las seis, los esqueletos nombran al rey (*estocadas*)

Cuando el reloj marca las siete, los esqueletos lanzan un cohete (*salto con manos en flecha*)

Cuando el reloj marca las ocho, los esqueletos comen bizcocho (*bicicletas en el suelo*)

Cuando el reloj marca las nueve, los esqueletos ven cómo llueve (*trote con aplausos*)

Cuando el reloj marca las diez, los esqueletos corren una res (*desplazamiento cuadrupedia*)

Cuando el reloj marca las once, los esqueletos tocan los bronce (*imitan la acción*)

Cuando el reloj marca las doce, los esqueletos se ponen en pose (*piernas separadas y brazos en flecha sobre la cabeza*)

Cuando el reloj marca la una, los esqueletos se van a la luna (*caminan como astronautas dando pasos largos y saltos*)

