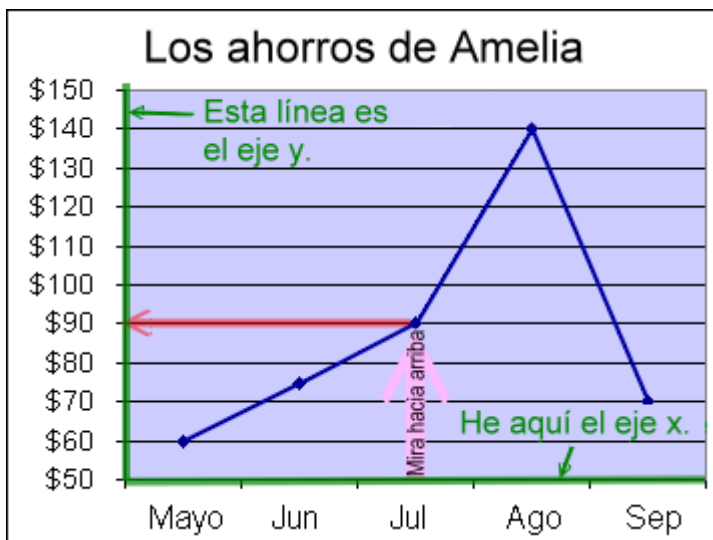


## Pauta: Gráficos de líneas

Un gráfico de líneas muestra cómo cambia alguna cosa durante el tiempo, por ejemplo durante varias horas, días, semanas, meses o años. Muchas veces, se dibujan puntos para los valores de los datos. Después se conectan los puntos con líneas.

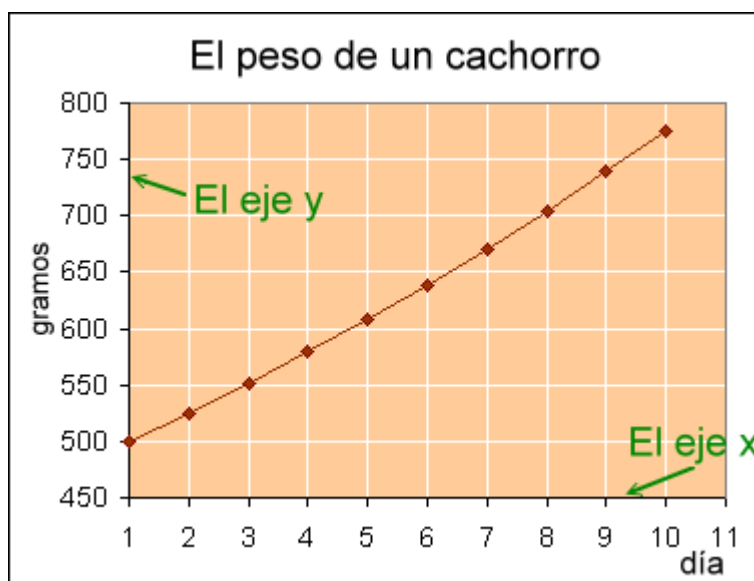
El eje x y el eje y son las dos rectas que enmarcan la ilustración. Se escriben las unidades de tiempo debajo del eje x.

Para leer un gráfico de líneas, halla una unidad de tiempo, y mira "hacia arriba" de ella hasta el punto. Después dibuja una línea imaginaria de ese punto al eje y. Por ejemplo, en julio Amelia había ahorrado \$90.



- Mira el gráfico de líneas sobre los ahorros de Amelia.
  - ¿Cuántos pesos ahorró en mayo? **\$60**
  - ¿Cuántos pesos ahorró en agosto? **\$140**
  - ¿Cuántos pesos ahorró en septiembre? **\$70**
  - ¿En qué mes había ahorrado \$75? **En Junio**
  - En agosto, Amelia utilizó sus ahorros del mes para comprar una goma de borrar. ¿Cuánto costó la goma de borrar? **\$140**

- El gráfico muestra el peso de un cachorro durante los 10 días después de su nacimiento. Observa como los dos ejes se llaman "día" y "gramos".



- ¿Cuántos gramos pesó el perrito el día 1? 500 g
  - ¿Día 2? 525 g
  - ¿Día 3? 550 g
  - ¿Día 4? 575 g
- ¿Cuál fue el primer día que el perrito pesó más de 600 g? **Día 5**
- ¿Cuál fue el primer día que el perrito pesó 700 g ó más? **Día 8**