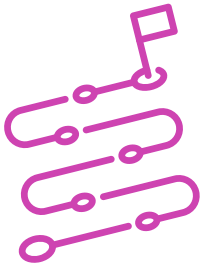


# Actividad de Aprendizaje

## Soporte y mantención de equipos computacionales

**¿Qué vamos a lograr con esta actividad de aprendizaje para llegar al Aprendizaje Esperado (AE)?**

*Identificar los pasos y datos a considerar para realizar soporte y mantención a equipos computacionales.*



### INDICACIONES

1. Formen equipos de 3 personas.
2. Elijan un PC para trabajar.
3. Sigán atentamente los pasos demostrados por el o la docente para detectar anomalías en un PC.
4. Repliquen los pasos que realiza el o la docente:
  - a. Identifiquen si el PC tiene BIOS o UEFI.
  - b. Ejecuten BIOS o UEFI.
  - c. Identifiquen los datos relativos a, status de RAM, status de ventilador, temperatura de la tarjeta madre, temperatura CPU, status de los sistemas de almacenamiento.

- 5.** Una vez que han obtenido los datos del PC, realicen una presentación mostrando los datos que han obtenido, incluyan:
  - a.** Interpretación sobre el status del PC según los datos obtenidos.
  - b.** Pasos recomendarían seguir a corto y largo plazo después de analizar los datos.
  - c.** Preguntas realizadas al usuario del PC en relación a los datos obtenidos.

Al finalizar, compartan sus dudas y preguntas con el equipo y su docente.

Recuerda consultar al o la docente en cualquier momento de la actividad, en caso de que surjan dudas o preguntas durante el proceso de construcción de tus conocimientos.