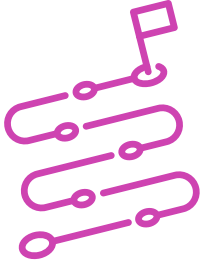


Actividad de Evaluación

Acceso remoto a dispositivo de red

¿Qué vamos a lograr con esta actividad de evaluación para llegar al Aprendizaje Esperado (AE)?

Configurar el acceso a una red de área local utilizando protocolos para la administración remota de la red, respetando la normativa legal vigente.



INDICACIONES

1. Formar equipos de trabajo de 2 integrantes.
2. Asignar un computador a cada equipo.
3. Una vez que los estudiantes están en su respectivo computador, dar las siguientes instrucciones:
 - A. Crear dos topologías de trabajo, una para TELNET y otra para SSH (router y un PC).
 - B. Configurar protocolo TELNET.
 - C. Configurar protocolo SSH.
 - D. Configurar usuario juan con contraseña 1234 para ingreso a TELNET con privilegio de administrador.
 - E. Configurar usuario luisa con contraseña 1234 para ingreso a SSH con privilegio de administrador.

- F. Comprobar la conexión remota a dispositivo de red con protocolo TELNET.
- G. Comprobar la conexión remota a dispositivo de red con protocolo SSH.

Lista de cotejo 75%

Indicador	Logrado (1)	No logrado (0)
Crea dos topologías de trabajo, una para TELNET y otra para SSH (router y un PC).		
Configura protocolo TELNET.		
Configura protocolo SSH.		
Configura usuario juan con contraseña 1234 para ingreso a TELNET con privilegio de administrador.		
Configura usuario luisa con contraseña 1234 para ingreso a SSH con privilegio de administrador.		
Comprueba la conexión remota a dispositivo de red con protocolo TELNET.		
Comprueba la conexión remota a dispositivo de red con protocolo SSH.		
Puntaje máximo:	7 puntos	

OBJETIVOS DE APRENDIZAJE GENÉRICO (OAG)

Rúbrica de Evaluación 25%

Indicadores	Niveles de logro			
	Excelente (4)	Bueno (3)	Regular (2)	Debe mejorar (1)
Realización de tareas de manera prolija, cumpliendo plazos establecidos.	Realiza las tareas de manera prolija, cumpliendo dentro de los plazos establecidos.	Realiza las tareas de manera prolija, pero no cumple dentro de los plazos establecidos.	No realiza las tareas de manera prolija, pero cumple dentro de los plazos establecidos.	No realiza las tareas de manera prolija y no cumple dentro de los plazos establecidos.
Trabajo eficaz en equipo, tratando con respeto a los integrantes.	Equipo se comporta respetuosamente, según lo establecido en el contexto e indicaciones.	Equipo se comporta respetuosamente, según lo establecido en el contexto e instrucciones después que se les llama la atención en 1 oportunidad.	Equipo se comporta respetuosamente, según lo establecido en el contexto e instrucciones, después que se les llama la atención en 2 oportunidades.	Equipo que, a pesar de llamarles la atención, no se comportan respetuosamente, según lo establecido en el contexto e indicaciones.
Puntaje máximo	8 puntos			