

Actividad de Evaluación de Aprendizaje Esperado

NOMBRE DEL MÓDULO

Ensamblado y configuración de computadores y equipos terminales portátiles.

APRENDIZAJES ESPERADOS

2.2 Configura las funciones básicas del hardware, de un computador o dispositivo personal para instalación de un sistema operativo y software de aplicación.

CRITERIOS DE EVALUACIÓN

2.2.2 Configura los parámetros básicos de la placa madre (BIOS), cuando corresponda, para el correcto funcionamiento del equipo y conectividad con sus periféricos.

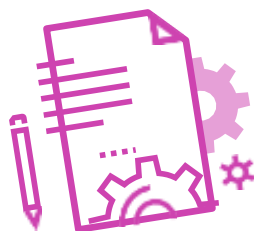
2.2.4 Informa acerca de las características del direccionamiento IPv6 y su significado en las redes actuales y futuras a partir de información disponible en internet, así como también noticias y artículos que enriquezcan su experiencia laboral.

2.2.5 Verifica funcionamiento del equipo mediante la comprobación del arranque, partida de ventiladores y encendido o activaciones de indicadores luminosas y audibles, según las características y funciones definidas en los manuales de los dispositivos.

OBJETIVOS DE APRENDIZAJE GENÉRICOS

- A** - Comunicarse oralmente y por escrito con claridad, utilizando registros de habla y de escritura pertinentes a la situación laboral y a la relación con los interlocutores.
- B** - Leer y utilizar distintos tipos de textos relacionados con el trabajo, tales como especificaciones técnicas, normativas diversas, legislación laboral, así como noticias y artículos que enriquezcan su experiencia laboral.
- C** - Realizar las tareas de manera prolija, cumpliendo plazos establecidos y estándares de calidad, y buscando alternativas y soluciones cuando se presentan problemas pertinentes a las funciones desempeñadas.
- E** - Tratar con respeto a subordinados, superiores, colegas, clientes, personas con discapacidades, sin hacer distinciones de género, de clase social, de etnias u otras.
- K** - Prevenir situaciones de riesgo y enfermedades ocupacionales, evaluando las condiciones del entorno del trabajo y utilizando los elementos de protección personal según la normativa correspondiente.

Selección de cómo evaluar



DESCRIPCIÓN DE ACTIVIDAD DE EVALUACIÓN

- ▶ El o la docente preparará un equipo para realizar la evaluación oral si no se dispusiese de máquinas virtuales. En el caso de disponer de máquinas virtuales, los y las estudiantes pueden realizar la evaluación simultáneamente, para que a medida que vayan finalizando, el o la docente revise las configuraciones realizadas, siempre consultando el proceso de arranque por red.
- ▶ Los y las estudiantes de forma individual, deberán responder y configurar las opciones entregadas por el o la docente, además de entregar información detallada para el arranque del sistema operativo por red utilizando IPv6.
- ▶ Los y las estudiantes dispondrán de un tiempo adaptado a su contexto, para la verificación, configuración, explicación y arranque de la máquina, proceso que será observado por el o la docente, quien evaluará mediante una rúbrica de evaluación.

INSTRUMENTO DE EVALUACIÓN

Rúbrica.



INDICADORES

- ▶ Acceso a la BIOS/UEFI cumpliendo con el procedimiento del fabricante.
- ▶ Verificación de la configuración indicada por su docente.
- ▶ Configuración de las opciones indicadas por su docente.
- ▶ Comunicación clara y con registros técnicos pertinentes a la situación respecto el arranque del sistema operativo por red con IPv6.
- ▶ Encendido y arranque del sistema operativo.
- ▶ Realización de tareas de manera prolija, cumpliendo plazos establecidos.
- ▶ Trato a los y las demás con respeto.

Rúbrica de evaluación 100%

Puntaje total: 28 puntos

INDICADORES

- ❖ Acceso a la BIOS/UEFI cumpliendo con el procedimiento del fabricante.

Niveles de logro:

- ▶ **Excelente (cuatro puntos):** Accede a la BIOS/UEFI de manera correcta, cumpliendo totalmente el procedimiento del fabricante.
- ▶ **Bueno (tres puntos):** Accede a la BIOS/UEFI de manera correcta, cumpliendo parcialmente el procedimiento del fabricante.
- ▶ **Regular (dos puntos):** Accede a la BIOS/UEFI de manera correcta, cumpliendo solo en algunos aspectos el procedimiento del fabricante.
- ▶ **Debe mejorar (un punto):** Accede a la BIOS/UEFI de manera incorrecta, no cumpliendo con los procedimientos del fabricante.

- ❖ Verificación de la configuración indicada por su docente.

Niveles de logro:

- ▶ **Excelente (cuatro puntos):** Ingresa al menú correcto al primero o segundo intento para verificar la configuración indicada por el o la docente.
- ▶ **Bueno (tres puntos):** Ingresa al menú correcto al tercer intento para verificar la configuración indicada por el o la docente.
- ▶ **Regular (dos puntos):** Ingresa al menú correcto al cuarto intento para verificar la configuración indicada por el o la docente.
- ▶ **Debe mejorar (un punto):** A pesar de los intentos, no logra ingresar al menú correcto para verificar la configuración indicada por el o la docente.

- ❖ Configuración de las opciones indicadas por su docente.

Niveles de logro:

- ▶ **Excelente (cuatro puntos):** Ingresa al menú correcto al primero o segundo intento y configura la opción indicada por el o la docente de manera correcta.
- ▶ **Bueno (tres puntos):** Ingresa al menú correcto al tercer intento y configura la opción indicada por el o la docente de manera correcta.
- ▶ **Regular (dos puntos):** Ingresa al menú correcto al cuarto intento y configura la opción indicada por el o la docente de manera correcta.
- ▶ **Debe mejorar (un punto):** A pesar de los intentos, no logra ingresar al menú correcto para configurar la opción indicada por el o la docente.

- ❖ Comunicación clara y con registros técnicos pertinentes a la situación respecto el arranque del sistema operativo por red con IPv6.

Niveles de logro:

- ▶ **Excelente (cuatro puntos):** Comunica claramente y con registros técnicos pertinentes a la situación las indicaciones para el arranque del sistema operativo por red con IPv6 de manera correcta y detallada.
- ▶ **Bueno (tres puntos):** Comunica claramente y con registros técnicos pertinentes a la situación las indicaciones para el arranque del sistema operativo por red con IPv6 de manera correcta, pero no expresa detalles.
- ▶ **Regular (dos puntos):** Comunica las indicaciones para el arranque del sistema operativo por red de manera correcta, pero no claramente y/o sin registros técnicos pertinentes a la situación.
- ▶ **Debe mejorar (un punto):** No comunica las indicaciones para el arranque del sistema operativo por red con IPv6, o las comunica de manera incorrecta.

❖ Encendido y arranque del sistema operativo.

Niveles de logro:

- ▶ **Excelente (cuatro puntos):** El equipo enciende y el sistema operativo arranca de forma correcta, sin dar error.
- ▶ **Bueno (tres puntos):** El equipo enciende, pero el sistema operativo no arranca de forma correcta ya que la configuración de arranque no es la adecuada.
- ▶ **Regular (dos puntos):** El equipo enciende, pero el sistema operativo no arranca de forma correcta, dando error.
- ▶ **Debe mejorar (un punto):** El equipo no enciende.

❖ Realización de tareas de manera prolija, cumpliendo plazos establecidos.

Niveles de logro:

- ▶ **Excelente (cuatro puntos):** Realizan las tareas de manera prolija, cumpliendo plazos establecidos.
- ▶ **Bueno (tres puntos):** Realizan las tareas de manera prolija, pero no cumplen plazos establecidos.
- ▶ **Regular (dos puntos):** No realizan las tareas de manera prolija, pero cumplen plazos establecidos.
- ▶ **Debe mejorar (un punto):** No realizan las tareas de manera prolija y no cumplen plazos establecidos.

❖ Trato a los y las demás con respeto.

Niveles de logro:

- ▶ **Excelente (cuatro puntos):** Se comporta respetuosamente, según lo establecido en el contexto e indicaciones.
- ▶ **Bueno (tres puntos):** Se comporta respetuosamente, según lo establecido en el contexto e indicaciones, después que se le llama la atención en 1 oportunidad.
- ▶ **Regular (dos puntos):** Se comporta respetuosamente, según lo establecido en el contexto e instrucciones, después que se le llama la atención en 2 oportunidades.
- ▶ **Debe mejorar (un punto):** A pesar de llamarle la atención, no se comporta respetuosamente, según lo establecido en el contexto e indicaciones.