

REVISEMOS

# CUÁNTO APRENDIMOS

COMPRESOR DE AIRE



Responde las siguientes preguntas considerando lo visto en la actividad:

1. ¿Cuál es el tipo de compresor más utilizado en el taller automotriz?

---

---

---

2. ¿Cuáles son los componentes principales de la red?

---

---

---

## LA RED DE AIRE COMPRIMIDO

3. ¿Cuáles son las mantenciones preventivas de la red?

---

---

---

4. ¿Qué consideraciones técnicas se deben tomar en cuenta al diseñar la red?

---

---

---

REVISEMOS

# CUÁNTO APRENDIMOS

COMPRESOR DE AIRE



Responde las siguientes preguntas considerando lo visto en la actividad:

1. ¿Cómo se denomina al conjunto de elementos mostrados y simbolizados?

---

---

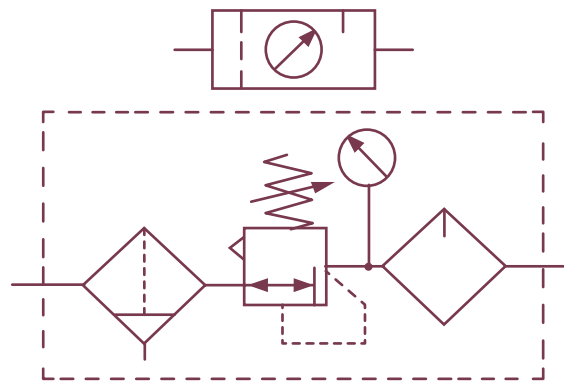
---

2. ¿Qué funciones tiene este conjunto?

---

---

---



3. ¿cuáles son sus componentes?

---

---

---

4. ¿Qué tipo de mantención necesita?

---

---

---



¡MUY BIEN! AHORA PRACTIQUEMOS