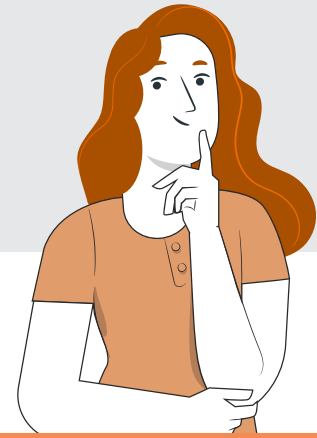


ACTIVIDAD DE CONOCIMIENTOS PREVIOS

PLAN DE EMERGENCIA



Ingresar a la siguiente página Web <https://www.arlsura.com/cazadores/virtuales/oficinas/> y juguemos a identificar los riesgos en la oficina.

De no contar con acceso a Internet, puede realizar el ejercicio a través de una guía práctica.



INSTRUCCIONES

1	Identifica los factores de riesgos que existen en la imagen según preguntas que se presentan a continuación.
2	En la imagen podrás visualizar muchos riesgos comunes en el sector Oficina y frente a los cuales algunas personas no toman las debidas precauciones. Tu tarea consiste en “cazar” los comportamientos inseguros y encontrar los comportamientos seguros para cada una de las 19 situaciones. Marca los comportamientos correctos y con los incorrectos. Siguiendo estas pistas lograrás el objetivo.



PISTAS

1	Baja un poco la cafetera si no quieres quemarte entera.
2	Siempre las rutas para evacuar, libres de objetos deben estar.
3	Ojo abierto y oído despierto porque por ahí hay un ladrón suelto.
4	Voltee la silla y el lápiz agarre o muy fácilmente sufrirá un desgarre.
5	En puertas de vidrio sin señalizar, muy fácilmente te puedes chocar.

PLAN DE EMERGENCIA

6	Si comes en el lugar equivocado, los insectos te mantendrán rodeado.
7	Al abrir una caja con bisturí, nunca lo hagas con el filo apuntando hacia ti.
8	Si Andrés se cae de un resbalón, es porque faltaba el aviso de precaución.
9	Con ese puesto tan desordenado, ni creas que vas a encontrar lo extraviado.
10	Ojo que en el piso hay un cable roto y es muy posible que ocasione un corto.
11	Es muy importante la diadema usar, pues un dolor en el cuello te vas a evitar.
12	Un buen pasamano y antideslizante, para tu seguridad son lo más importante.
13	Debajo de tu escritorio, cajas y cables impiden que adoptes posturas confiables.
14	Si a tu compañero vas a pasar las tijeras, evita hacerlo con las puntas hacia afuera.
15	Con unas lámparas sucias y otras sin funcionar, en la oficina disminuye la productividad.
16	Para escurrir el trapero siempre piensa antes, que bien puestos debes tener los guantes.
17	Entrar apresuradamente llevando bebidas calientes, fácilmente puede ocasionar accidentes.
18	Para levantar del suelo ese cajón, las rodillas dobladas y la espalda recta te evitarán un tirón.
19	Es mejor perder un segundo cerrando un cajón que quedarse un buen rato aguantando un dolor.
20	Si bajas y subes cargado, distraído y acelerado... es muy posible que termines en un hospital encerrado.
21	Cuando hay un incendio busca el extintor, si lo encuentras en su sitio será más rápido poner todo bajo control.

PLAN DE EMERGENCIA



¡MUY BIEN! VEAMOS AHORA LA SIGUIENTE PRESENTACIÓN.