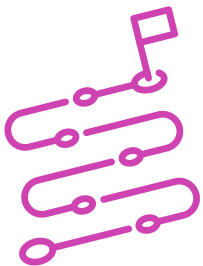


Actividad de Evaluación

Reconocimiento y utilización de equipos de protección personal para prevención de riesgos en trabajo en altura

¿Qué vamos a lograr con esta actividad para llegar al Aprendizaje Esperado (AE)?

Reconocer y utilizar equipos de protección personal y técnicas empleadas en el montaje de equipos de telecomunicaciones de acuerdo a protocolos de seguridad y a la normativa legal medioambiental vigente.



INDICACIONES

1. Mantengan los equipos de trabajo de la Actividad de aprendizaje.
2. Procedan en forma ordenada, autónoma, reflexiva y colaborativa con el desarrollo de la actividad.
3. Cumplan con los plazos de desarrollo de la actividad y la presentación de resultados.
4. Cuiden del entorno material y humano, previniendo situaciones de riesgo según los protocolos establecidos, cumpliendo con los estándares de calidad y seguridad.

ACTIVIDAD

1. El o la docente llamará a cada grupo de trabajo y les **asignará, al azar, roles a cada integrante**, de acuerdo al esquema propuesto en la Actividad de aprendizaje:
 - a. Operario: Técnico en terreno que utilizará el Equipo de Protección Personal (EPP).
 - b. Supervisor: Encargado de elegir los EPP adecuados y entregarlos a Operario.
 - c. Observador: Ayuda en las labores de elección al supervisor entregando información complementaria.

2. Una vez asignados sus roles, el o la docente les mostrará múltiples equipos de protección personal y les realizará cinco preguntas. Ustedes **responderán, con argumentos técnicos y colaborativamente como grupo**, a las preguntas formuladas. Las preguntas tipo pueden ser como las que se muestran a continuación:
 - a. ¿Qué equipo de protección personal tienes en tus manos?
 - b. ¿Cuál es el uso que se le da a este equipo de protección personal?
 - c. ¿Cuáles son las partes que tiene este EPP?
 - d. ¿En qué entorno laboral es recomendable usar este EPP?
 - e. ¿Cómo se clasifican los distintos tipos de EPP?

3. Una vez respondidas las preguntas, siguiendo los roles asignados, procederán a escoger los equipos de protección personal que consideren necesarios para **vestir** correctamente al compañero o compañera (**rol de operario**) que actuará como **técnico en terreno para trabajos de telecomunicaciones en altura** u otra función de telecomunicaciones que el o la docente elija para representar. Recuerden que sea cual sea la función, **el supervisor, ayudado por el observador**, debe entregar al operario el EPP adecuado para la labor que realizará.



4. Una vez efectuada la vestimenta, quienes tengan el rol de supervisor y de observador, procederán a **explicar y justificar, claramente y utilizando el lenguaje técnico requerido** para la situación, el motivo de la elección del EPP basándose en los siguientes puntos:
 - a. Justificación, con conceptos técnicos, del equipo de protección personal escogido para vestir al operario del grupo.
 - b. Argumentación, con conceptos técnicos, del uso correcto de dicho equipo de protección personal.
 - c. Argumentación del procedimiento técnico correcto, según protocolos de seguridad, respecto a la postura de los equipos de protección personal durante su colocación.
 - d. Indicación de la normativa legal vigente que rige el uso correcto del EPP.
5. Durante la representación de cada equipo, todos los otros equipos deberán estar atentos y reunidos con sus respectivos equipos, pues realizarán una **coevaluación de la representación** del equipo en turno. En su momento, ustedes también serán coevaluados por los otros equipos, por lo que deben ser respetuosos y honestos al momento de hacer sus coevaluaciones. En la pauta de coevaluación se incluye **una pregunta de autoevaluación** del trabajo en equipo, sólo respondan en el cuadrado que corresponda a su equipo.
6. El o la docente indicará el tiempo destinado para la actividad y evaluará el proceso realizado, de acuerdo con lo observado, mediante la pauta de evaluación.



INSTRUMENTOS DE EVALUACIÓN

Pauta

Pauta de Evaluación Docente (80%)

	Indicadores	Niveles de logro			
		Logrado (4)	Medio logrado (3)	No logrado (2)	No observado (1)
Equipo número:	Preguntas realizadas - respuestas deben considerar argumentos técnicos pertinentes				
	1				
	2				
	3				
	4				
	5				
	Justifican, con conceptos técnicos, el EPP escogido para vestir al operario del grupo.				
	Argumentan, con conceptos técnicos, el uso correcto del EPP.				
	Argumentan el procedimiento técnico correcto, según protocolos de seguridad, respecto a la postura de los EPP durante su colocación.				
	Indican la normativa legal vigente que rige el uso correcto del EPP.				
	La participación fue realizada en el tiempo establecido por el o la docente.				
	La comunicación oral fue clara, utilizando el lenguaje técnico requerido en la temática.				
	La participación durante la actividad fue prolija, cumpliendo estándares de calidad y buscando soluciones cuando se presentaron problemas.				
	La participación como equipo durante la actividad fue colaborativa por parte de todos los y las integrantes.				
	Las y los integrantes del equipo se comportaron respetuosamente durante la actividad.				
Puntaje Total:					

Pauta de Coevaluación de la Presentación (20%)

Equipo Coevaluador:		Niveles de logro			
	Indicadores	Logrado (4)	Medio logrado (3)	No logrado (2)	No observado (1)
Equipo 1	La participación fue realizada en el tiempo establecido por el o la docente.				
	La comunicación oral fue clara, utilizando el lenguaje técnico requerido en la temática.				
	La participación durante la actividad fue prolija, cumpliendo estándares de calidad y buscando soluciones cuando se presentaron problemas.				
	La participación como equipo durante la actividad fue colaborativa por parte de todos los y las integrantes.				
	Las y los integrantes del equipo se comportaron respetuosamente durante la actividad.				
	Autoevaluación (solo responde el equipo 1): Trabajaron eficazmente en equipo, coordinando acciones y prestando cooperación, para el buen cumplimiento de la tarea.				
	Puntaje Total:				

Pauta de Coevaluación de la Presentación (20%)

Equipo Coevaluador:		Niveles de logro			
	Indicadores	Logrado (4)	Medio logrado (3)	No logrado (2)	No observado (1)
Equipo 2	La participación fue realizada en el tiempo establecido por el o la docente.				
	La comunicación oral fue clara, utilizando el lenguaje técnico requerido en la temática.				
	La participación durante la actividad fue prolija, cumpliendo estándares de calidad y buscando soluciones cuando se presentaron problemas.				
	La participación como equipo durante la actividad fue colaborativa por parte de todos los y las integrantes.				
	Las y los integrantes del equipo se comportaron respetuosamente durante la actividad.				
	Autoevaluación (solo responde el equipo 2): Trabajaron eficazmente en equipo, coordinando acciones y prestando cooperación, para el buen cumplimiento de la tarea.				
	Puntaje Total:				

Pauta de Coevaluación de la Presentación (20%)

Equipo Coevaluador:		Niveles de logro			
	Indicadores	Logrado (4)	Medio logrado (3)	No logrado (2)	No observado (1)
Equipo 3	La participación fue realizada en el tiempo establecido por el o la docente.				
	La comunicación oral fue clara, utilizando el lenguaje técnico requerido en la temática.				
	La participación durante la actividad fue prolija, cumpliendo estándares de calidad y buscando soluciones cuando se presentaron problemas.				
	La participación como equipo durante la actividad fue colaborativa por parte de todos los y las integrantes.				
	El equipo se comportó respetuosamente durante las presentaciones.				
	Autoevaluación (solo responde el equipo 3): Trabajaron eficazmente en equipo, coordinando acciones y prestando cooperación, para el buen cumplimiento de la tarea.				
	Puntaje Total:				

Pauta de Coevaluación de la Presentación (20%)

Equipo Coevaluador:		Niveles de logro			
	Indicadores	Logrado (4)	Medio logrado (3)	No logrado (2)	No observado (1)
Equipo 4	La participación fue realizada en el tiempo establecido por el o la docente.				
	La comunicación oral fue clara, utilizando el lenguaje técnico requerido en la temática.				
	La participación durante la actividad fue prolija, cumpliendo estándares de calidad y buscando soluciones cuando se presentaron problemas.				
	La participación como equipo durante la actividad fue colaborativa por parte de todos los y las integrantes.				
	Las y los integrantes del equipo se comportaron respetuosamente durante la actividad.				
	Autoevaluación (solo responde el equipo 4): Trabajaron eficazmente en equipo, coordinando acciones y prestando cooperación, para el buen cumplimiento de la tarea.				
	Puntaje Total:				

*Dibujen más tablas si existiesen más de esta cantidad de equipos.