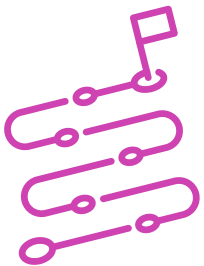


Actividad de Evaluación

Altavoz para automatizar

¿Qué vamos a lograr con esta actividad de evaluación para llegar al Aprendizaje Esperado (AE)?

Configurar altavoces inteligentes para sistema de riego automático y monitorear su funcionamiento.



INDICACIONES

1. Formen grupos de tres estudiantes.
2. Vistan equipo de protección personal (EPP).
3. Escuchen las indicaciones del o la docente.
4. Reciban los Altavoces Inteligentes, equipos domóticos y demás materiales entregados por el o la docente.



ACTIVIDAD

5. Una vez que han seguido la demostración guiada del o la docente en la Actividad de aprendizaje, simulen o construyan con autonomía las siguientes actividades:
 - Configuren altavoz inteligente.
 - Prueben mediante comando de voz las prestaciones del Altavoz Inteligente.

- Vinculen el altavoz a la central domótica.
 - Armen o simulen el circuito de riego automático.
 - Luego de recibir autorización del o la docente para conectar, comprueben el funcionamiento del circuito completo.
6. Reflexionen y respondan las siguientes preguntas:
- ¿Qué otros elementos domóticos pueden activar mediante un Altavoz Inteligente?
 - ¿Ven algún inconveniente en el uso de los altavoces inteligentes?
 - ¿Cuáles han sido las mayores dificultades para instalar el sistema de riego por Altavoz inteligente?
 - ¿Consideran que están en condiciones de realizar este sistema en el parque municipal? Justifiquen la respuesta.
7. Posteriormente, realicen una presentación, combinando medios de representación tecnológica (recursos de ofimática, podcast, organizadores gráficos, imagen y/o video), donde expongan los pasos realizados en la actividad y sus respuestas a las preguntas de reflexión.
8. En cada presentación efectuada por un equipo, los otros equipos darán una retroalimentación pertinente y respetuosa, la cual puede ser guiada o complementada por el o la docente.



Rúbrica de Evaluación 75%

Indicadores	Niveles de logro			
	Excelente (4)	Bueno (3)	Regular (2)	Debe mejorar (1)
Configuración de altavoz inteligente, prueba de comando de voz y vinculación del altavoz a central domótica.	El equipo configura el altavoz inteligente, prueba los comandos de voz y vincula el altavoz a la central domótica correctamente.	El equipo logra solo 2 de las actividades solicitadas.	El equipo logra solo 1 de las actividades solicitadas.	El equipo no logra las actividades solicitadas.
Funcionamiento del sistema.	El equipo logra armar o simular el circuito de riego automático, así como conectar y comprobar el funcionamiento del circuito completo.	El equipo logra armar o simular el circuito de riego automático, lo conectan, pero no comprueban el funcionamiento del circuito completo.	El equipo logra armar o simular el circuito de riego automático, pero no consigue conectarlo ni comprobar su funcionamiento.	El equipo no logra armar el circuito de riego.
Reflexión de las preguntas planteadas.	El equipo reflexiona en torno de las preguntas y responde desde los aciertos y las limitaciones.	El equipo responde reflexivamente a las preguntas, reconoce aciertos, pero omite las limitaciones.	El equipo responde las preguntas.	El equipo no responde las preguntas.
Puntaje máximo	12 puntos			



Rúbrica de Evaluación OAG 25%

Indicadores	Niveles de logro			
	Excelente (4)	Bueno (3)	Regular (2)	Debe mejorar (1)
Realización de retroalimentaciones pertinentes y respetuosas a los equipos presentadores.	El equipo realizó retroalimentaciones pertinentes y respetuosas a más de la mitad de todos los equipos presentadores.	El equipo realizó retroalimentaciones pertinentes y respetuosas a menos de la mitad de todos los equipos presentadores.	El equipo realizó retroalimentaciones pertinentes, pero poco respetuosas a menos de la mitad de todos los equipos presentadores.	El equipo no realizó retroalimentaciones a ninguno de los equipos presentadores, o estas no fueron pertinentes ni respetuosas.
Comunicación oral y/o por escrito con claridad, utilizando registros de habla y de escritura pertinentes a la situación laboral y a la relación con los interlocutores.	Comunican oralmente y por escrito con claridad, utilizando vocabulario y volumen apropiado e incluyendo conceptos técnicos centrales en su exposición.	Comunican oralmente y por escrito con claridad, utilizando vocabulario y volumen apropiado, pero no incluyen conceptos técnicos centrales en su exposición.	No comunican oralmente y por escrito con claridad, no utilizan vocabulario y volumen apropiado, pero sí incluyen conceptos técnicos centrales en su exposición.	No comunican oralmente y por escrito con claridad, no utilizan vocabulario y volumen adecuado, ni incluyen conceptos técnicos centrales.
Lectura y utilización de distintos tipos de textos relacionados con el trabajo, tales como especificaciones técnicas, normativas laborales, legislación laboral, así como noticias y artículos que enriquezcan su experiencia laboral.	Leen y utilizan textos relacionados con el trabajo enriqueciendo la actividad y experiencia laboral.	Leen y utilizan textos relacionados con el trabajo, pero no todas las lecturas aportan a la actividad y experiencia laboral	Leen texto relacionados con el trabajo, pero no utilizan lo leído en la actividad y experiencia laboral	Leen textos, pero no se relaciona en su totalidad con la actividad y experiencia laboral.
Realización de las tareas de manera prolija, cumpliendo dentro de los plazos establecidos.	Realiza las tareas de manera prolija, cumpliendo dentro de los plazos establecidos.	Realiza las tareas de manera prolija, pero no cumple dentro de los plazos establecidos.	No realiza las tareas de manera prolija, pero cumple dentro de los plazos establecidos.	No realiza las tareas de manera prolija y no cumple dentro de los plazos establecidos.



Rúbrica de Evaluación OAG 25%

Indicadores	Niveles de logro			
	Excelente (4)	Bueno (3)	Regular (2)	Debe mejorar (1)
Trabajo eficaz en equipo, tratando con respeto a los y las integrantes.	El equipo se comporta respetuosamente, según lo establecido en el contexto e indicaciones.	El equipo se comporta respetuosamente, según lo establecido en el contexto e instrucciones después que se les llama la atención en 1 oportunidad.	El equipo se comporta respetuosamente, según lo establecido en el contexto e instrucciones, después que se les llama la atención en 2 oportunidades.	El equipo que, a pesar de llamarles la atención, no se comportan respetuosamente, según lo establecido en el contexto e indicaciones.
Manejo de tecnologías de la información y la comunicación para comunicar resultados del proceso realizado.	El equipo combina 3 o más medios de representación tecnológica (recursos de ofimática, podcast, organizadores gráficos, imagen y/o video) para comunicar los resultados del proceso realizado.	El equipo combina 2 medios de representación tecnológica (recursos de ofimática, podcast, organizadores gráficos, imagen y/o video) para comunicar los resultados del proceso realizado.	El equipo utiliza sólo 1 medio de representación tecnológica (recursos de ofimática, podcast, organizadores gráficos, imagen o video) para comunicar los resultados del proceso realizado.	El equipo no utiliza medios de representación tecnológica (recursos de ofimática, podcast, organizadores gráficos, imagen o video) para comunicar los resultados del proceso realizado.
Prevención de situaciones de riesgo y enfermedades ocupacionales, evaluando las condiciones del entorno del trabajo y utilizando los elementos de protección personal según la normativa correspondiente.	El equipo realiza una adecuada evaluación de las condiciones del entorno de trabajo y selecciona y utiliza los elementos de protección personal según la normativa correspondiente.	El equipo realiza una adecuada evaluación de las condiciones del entorno de trabajo y selecciona y utiliza los elementos de protección personal según la normativa correspondiente.	El equipo realiza una adecuada evaluación de las condiciones del entorno de trabajo, pero selecciona de forma errada los elementos de protección personal y los utiliza de forma incorrecta.	El equipo evalúa de forma incorrecta las condiciones del entorno de trabajo, selecciona de forma errada los elementos de protección personal y los utiliza de forma incorrecta.
Puntaje máximo	28 puntos			

