

Actividad de Evaluación de Aprendizaje Esperado

NOMBRE DEL MÓDULO

Mantenimiento de circuitos electrónicos básicos.

APRENDIZAJES ESPERADOS

3.3 Establece direccionamiento de redes y subredes IP (Ipv4 e Ipv6) en redes pequeñas resolviendo problemáticas para la implementación de la red, considerando la escalabilidad, de acuerdo a los estándares de la industria.

CRITERIOS DE EVALUACIÓN

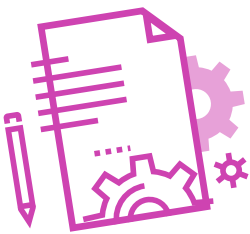
3.3.1 Elabora una tabla de clasificación de las clases y subclases de direcciones IP en redes de datos, definiendo sus características de acuerdo a tamaños de red y estándares de la industria.

OBJETIVOS DE APRENDIZAJE GENÉRICOS

- A** - Comunicarse oralmente y por escrito con claridad, utilizando registros de habla y de escritura pertinentes a la situación laboral y a la relación con los interlocutores.
- B** - Leer y utilizar distintos tipos de textos relacionados con el trabajo, tales como especificaciones técnicas, normativas diversas, legislación laboral, así como noticias y artículos que enriquezcan su experiencia laboral.
- C** - Realizar las tareas de manera prolija, cumpliendo plazos establecidos y estándares de calidad, y buscando alternativas y soluciones cuando se presentan problemas pertinentes a las funciones desempeñadas.

- D** - Trabajar eficazmente en equipo, coordinando acciones con otros, in situ o a distancia, solicitando y prestando cooperación para el buen cumplimiento de sus tareas habituales o emergentes.
- E** - Tratar con respeto a subordinados, superiores, colegas, clientes, personas con discapacidades, sin hacer distinciones de género, de clase social, de etnias u otras.
- H** - Manejar tecnologías de la información y comunicación para obtener y procesar información pertinente al trabajo, así como para comunicar resultados, instrucciones e ideas.

Selección de cómo evaluar



DESCRIPCIÓN DE ACTIVIDAD DE EVALUACIÓN

- ▶ El o la docente indica las instrucciones para desarrollar la actividad de evaluación “**Elaborar una tabla de clasificación de direcciones IP**”.
- ▶ Los y las estudiantes, en los mismos equipos de la actividad de aprendizaje, procederán de forma ordenada, autónoma, reflexiva y colaborativa con la lectura de la situación expuesta y la realización del análisis y conexiones de equipos de red solicitados. Posteriormente, presentarán los resultados en un tiempo adaptado a las necesidades de su contexto.
- ▶ El o la docente observa el proceso y evaluará mediante una Escala de valoración y Rúbrica de evaluación.

INSTRUMENTO DE EVALUACIÓN

Escala de valoración

Rúbrica.



INDICADORES

Escala de valoración (70%)

- ▶ Determina la clase y subclase de direcciones IP requeridas para la empresa, a partir de la aplicación de datos de una tabla de clasificación.
- ▶ Determina la clase y subclase de direcciones IP requeridas para la casa, a partir de la aplicación de datos de una tabla de clasificación.
- ▶ Argumenta con especificaciones técnicas acerca de la determinación la clase y subclase de direcciones IP requeridas para la empresa.
- ▶ Argumenta con especificaciones técnicas acerca de la clase y subclase de direcciones IP requeridas para la casa.

Rúbrica (30%)

- ▶ Comunicación clara de los resultados, utilizando el lenguaje técnico requerido para la situación.
- ▶ Manejo de tecnologías de la información y la comunicación para comunicar resultados del proceso realizado.
- ▶ Realización de tareas de manera prolija, cumpliendo plazos establecidos.
- ▶ Trabajo eficaz en equipo, tratando con respeto a los y las integrantes.

Escala de valoración 70%

Puntaje máximo: 16 puntos

Indicadores	Niveles de logro			
	Excelente (4)	Bueno (3)	Regular (2)	Debe Mejorar (1)
Determina la clase y subclase de direcciones IP requeridas para la empresa, a partir de aplicación de datos de una tabla de la clasificación.				
Determina la clase y subclase de direcciones IP requeridas para la casa, a partir de la aplicación de datos de una tabla de clasificación.				
Argumenta con especificaciones técnicas acerca de la determinación la clase y subclase de direcciones IP requeridas para la empresa.				
Argumenta con especificaciones técnicas acerca de la clase y subclase de direcciones IP requeridas para la casa.				



Rúbrica de evaluación 30%

Puntaje máximo: 16 puntos

INDICADORES

- ❖ Comunicación clara de los resultados, utilizando el lenguaje técnico requerido para la situación

Niveles de logro:

- ▶ **Excelente (cuatro puntos):** Comunica claramente los resultados, utilizando el lenguaje técnico requerido para la situación entre el 75% y el 100% de la presentación.
- ▶ **Bueno (tres puntos):** Comunica claramente los resultados utilizando el lenguaje técnico requerido para la situación entre el 50% y el 74% de la presentación.
- ▶ **Regular (dos puntos):** Comunica vagamente los resultados, utilizando el lenguaje técnico requerido para la situación entre el 25% y el 49% de la presentación.
- ▶ **Debe mejorar (un punto):** Comunica confusamente los resultados, utilizando el lenguaje técnico requerido para la situación en menos del 25% de la presentación.

- ❖ Manejo de tecnologías de la información y la comunicación para comunicar resultados del proceso realizado.

Niveles de logro:

- ▶ **Excelente (cuatro puntos):** El equipo combina 3 o más medios de representación tecnológica (recursos de ofimática, podcast, organizadores gráficos, imagen y/o video) para comunicar los resultados del proceso realizado.
- ▶ **Bueno (tres puntos):** El equipo combina 2 medios de representación tecnológica (recursos de ofimática, podcast, organizadores gráficos, imagen y/o video) para comunicar los resultados del proceso realizado.
- ▶ **Regular (dos puntos):** El equipo utiliza sólo 1 medio de representación tecnológica (recursos de ofimática, podcast, organizadores gráficos, imagen o video) para comunicar los resultados del proceso realizado.
- ▶ **Debe mejorar (un punto):** El equipo no utiliza medios de representación tecnológica (recursos de ofimática, podcast, organizadores gráficos, imagen o video) para comunicar los resultados del proceso realizado. No realiza las tareas de manera prolija y no cumple dentro de los plazos establecidos.

- ❖ Realización de tareas de manera prolija, cumpliendo plazos establecidos.

Niveles de logro:

- ▶ **Excelente (cuatro puntos):** Realizan las tareas de manera prolija, cumpliendo plazos establecidos.
- ▶ **Bueno (tres puntos):** Realizan las tareas de manera prolija, pero no cumplen plazos establecidos.
- ▶ **Regular (dos puntos):** No realizan las tareas de manera prolija, pero cumplen plazos establecidos.
- ▶ **Debe mejorar (un punto):** No realizan las tareas de manera prolija y no cumplen plazos establecidos.

- ❖ Trabajo eficaz en equipo, tratando con respeto a los integrantes.

Niveles de logro:

- ▶ **Excelente (cuatro puntos):** Equipo se comporta respetuosamente, según lo establecido en el contexto e indicaciones.
- ▶ **Bueno (tres puntos):** Equipo se comporta respetuosamente, según lo establecido en el contexto e instrucciones después que se les llama la atención en 1 oportunidad.
- ▶ **Regular (dos puntos):** Equipo se comporta respetuosamente, según lo establecido en el contexto e instrucciones, después que se les llama la atención en 2 oportunidades.
- ▶ **Debe mejorar (un punto):** Equipo que, a pesar de llamarles la atención, no se comportan respetuosamente, según lo establecido en el contexto e indicaciones.