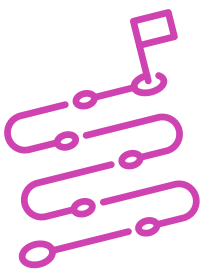


# Actividad de Evaluación

## Configurar el sistema operativo de un router para establecer una conexión remota segura

¿Qué vamos a lograr con esta actividad de evaluación para llegar al Aprendizaje Esperado (AE)?

*Configurar los comandos básicos de un router y de sus interfaces para establecer una conexión remota segura a partir de un caso concreto.*



### INDICACIONES

1. Manténganse en los equipos de trabajo de la actividad de aprendizaje “**Configuración del sistema operativo de un router y sus interfaces**”.
2. Procedan en forma ordenada, autónoma, reflexiva y colaborativa con el desarrollo de la actividad.
3. Cumplan con los plazos de desarrollo de la actividad y la presentación de resultados.



## ACTIVIDAD

1. Lee con atención la siguiente situación:

**“La empresa CANNINET tiene una red instalada que cuenta con un router, dos switch y 3 PC, los cuales están conectados a cada uno de los switch, estos equipos (PC) son nuevos y necesitan ser configurados para su funcionamiento, al igual que el router de la red”**

2. A partir de estos datos, **configuren** los equipos para establecer una **conexión remota segura** con el router, para ello, se sugiere el uso de un **programa de simulación de redes** como, por ejemplo, Cisco Packet Tracer u otro afín, el cual estará disponible en el computador de trabajo.

Desde este punto de vista, es necesario tener en cuenta los siguientes puntos:

- Configuración de **comandos básicos de un router**, según especificaciones técnicas y requerimientos del proyecto.
  - Configuración de **comando básicos de las interfaces** del router para lograr la comunicación en red, según especificaciones técnicas y requerimientos del proyecto.
  - Aplicar la configuración de **acceso remoto** al router, según especificaciones técnicas y requerimientos del proyecto.
3. Presenten las configuraciones realizadas en el sistema operativo del router, combinando medios de representación tecnológica (recursos de ofimática, podcast, informe escrito, organizadores gráficos, imagen y/o video), argumentando con **6 o más criterios y estándares técnicos, la configuración de cada uno de estos elementos.**

## Rúbrica de Evaluación 100%

Indicadores	Niveles de logro			
	Excelente (4)	Bueno (3)	Regular (2)	Debe mejorar (1)
<b>Configuración de los comandos básicos en un router según especificaciones técnicas.</b>	Configura los comandos básicos de un router, cumpliendo entre el 75% y el 100% de las especificaciones técnicas.	Configura los comandos básicos de un router, cumpliendo entre el 50% y el 74% de especificaciones técnicas.	Configura los comandos básicos de un router, cumpliendo entre el 25% y el 49% de especificaciones técnicas.	Configura los comandos básicos de un router, cumpliendo con menos del 25% de especificaciones técnicas.
<b>Configuración de los comandos básicos de interfaces de red de los dispositivos para su comunicación en red.</b>	Configura los comandos básicos de interfaces de red, cumpliendo entre el 75% y el 100% de las especificaciones técnicas.	Configura los comandos básicos de interfaces de red, cumpliendo entre el 50% y el 74% de especificaciones técnicas.	Configura los comandos básicos de interfaces de red, cumpliendo entre el 25% y el 49% de especificaciones técnicas.	Configura los comandos básicos de interfaces de red, cumpliendo con menos del 25% de especificaciones técnicas.
<b>Configuración del acceso remoto al router desde un equipo pc de la red.</b>	Configura el acceso remoto al router, cumpliendo entre el 75% y el 100% de las especificaciones técnicas.	Configura el acceso remoto al router cumpliendo entre el 50% y el 74% de especificaciones técnicas.	Configura el acceso remoto al router cumpliendo entre el 25% y el 49% de especificaciones técnicas.	Configura el acceso remoto al router, cumpliendo con menos del 25% de especificaciones técnicas.
<b>Comunicación clara de los resultados, utilizando el lenguaje técnico requerido para la situación.</b>	Comunica claramente los resultados, utilizando el lenguaje técnico requerido para la situación entre el 75% y el 100% de la presentación.	Comunica claramente los resultados utilizando el lenguaje técnico requerido para la situación entre el 50% y el 74% de la presentación.	Comunica vagamente los resultados, utilizando el lenguaje técnico requerido para la situación entre el 25% y el 49% de la presentación.	Comunica confusamente los resultados, utilizando el lenguaje técnico requerido para la situación en menos del 25% de la presentación.

## Rúbrica de Evaluación 100%

Indicadores	Niveles de logro			
	Excelente (4)	Bueno (3)	Regular (2)	Debe mejorar (1)
<b>Manejo de tecnologías de la información y la comunicación para comunicar resultados del proceso realizado.</b>	El equipo combina 3 o más medios de representación tecnológica (recursos de ofimática, podcast, informe escrito, organizadores gráficos, imagen y/o video) para comunicar los resultados del proceso realizado.	El equipo combina 2 medios de representación tecnológica (recursos de ofimática, podcast, informe escrito, organizadores gráficos, imagen y/o video) para comunicar los resultados del proceso realizado.	El equipo utiliza sólo 1 medio de representación tecnológica (recursos de ofimática, podcast, informe escrito, organizadores gráficos, imagen o video) para comunicar los resultados del proceso realizado.	El equipo no utiliza medios de representación tecnológica (recursos de ofimática, podcast, informe escrito, organizadores gráficos, imagen o video) para comunicar los resultados del proceso realizado.
<b>Trabajo eficaz en equipo, respetando las opiniones de los demás y cumpliendo los plazos establecidos.</b>	Trabaja eficazmente en equipo, respetando las opiniones de los demás y cumpliendo los plazos establecidos entre el 75% y el 100% del desarrollo de la evaluación.	Trabaja eficazmente en equipo, respetando las opiniones de los demás y cumpliendo los plazos establecidos entre el 50% y el 74% del desarrollo de la evaluación.	Trabaja eficazmente en equipo, respetando las opiniones de los demás y cumpliendo los plazos establecidos entre el 25% y el 49% del desarrollo de la evaluación.	Trabaja eficazmente en equipo, respetando las opiniones de los demás y cumpliendo los plazos establecidos en menos del 25% del desarrollo de la evaluación.
<b>Puntaje máximo</b>	<b>24 puntos</b>			