

Actividad de Evaluación de Aprendizaje Esperado

NOMBRE DEL MÓDULO

Instalación de servicios básicos de telecomunicaciones.

APRENDIZAJES ESPERADOS

5.2 Realiza procedimientos orientados a la medición y/o certificación de señales de voz, datos y video, documentando resultados según los estándares vigentes y respetando las normas de seguridad con la finalidad de mantener registros de los procedimientos y asegurar la calidad del servicio.

CRITERIOS DE EVALUACIÓN

5.2.1 Utiliza instrumentos para realizar pruebas y mediciones de parámetros eléctricos utilizados en la instalación de equipamiento de voz, datos y video, respetando las normas de seguridad vigentes.

5.2.2 Mide y certifica parámetros técnicos orientados a la ganancia, amplificación y pérdida en la transmisión de voz, datos y video, según las especificaciones del fabricante, respetando normas de seguridad y estándares de la industria con el fin de asegurar calidad de servicio al cliente.

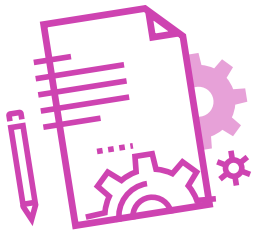
OBJETIVOS DE APRENDIZAJE GENÉRICOS

- A** - Comunicarse oralmente y por escrito con claridad, utilizando registros de habla y de escritura pertinentes a la situación laboral y a la relación con los interlocutores.

- B** - Leer y utilizar distintos tipos de textos relacionados con el trabajo, tales como especificaciones técnicas, normativas diversas, legislación laboral, así como noticias y artículos que enriquezcan su experiencia laboral.

- C** - Realizar las tareas de manera prolija, cumpliendo plazos establecidos y estándares de calidad, y buscando alternativas y soluciones cuando se presentan problemas pertinentes a las funciones desempeñadas.
- D** - Trabajar eficazmente en equipo, coordinando acciones con otros, in situ o a distancia, solicitando y prestando cooperación para el buen cumplimiento de sus tareas habituales o emergentes.
- E** - Tratar con respeto a subordinados, superiores, colegas, clientes, personas con discapacidades, sin hacer distinciones de género, de clase social, de etnias u otras.
- H** - Manejar tecnologías de la información y comunicación para obtener y procesar información pertinente al trabajo, así como para comunicar resultados, instrucciones e ideas.
- K** - Prevenir situaciones de riesgo y enfermedades ocupacionales, evaluando las condiciones del entorno del trabajo y utilizando los elementos de protección personal según la normativa correspondiente.

Selección de cómo evaluar



DESCRIPCIÓN DE ACTIVIDAD DE EVALUACIÓN

- ▶ El o la docente, para la Actividad de evaluación “Elección de procedimientos de medición y certificación de parámetros”, necesitará sortear a un presentador por equipo, así como sortear equipos para realizar y responder preguntas.

Para realizar el sorteo, puede apoyarse de un recurso digital:

- ▶ Con la página de internet <https://app-sorteos.com/es/apps/la-ruleta-decide>, abriéndola dos veces en dos pestañas diferentes, en una colocando el número total de equipos, por ejemplo “Equipo 1, Equipo 2, Equipo 3, etc.”, y en la otra, colocando el número máximo de integrantes por equipo, por ejemplo “1, 2, 3, 4” o “1, 2, 3, 4, 5”. Así, cuando tenga que sortear qué equipo responde o realiza alguna pregunta, gira la ruleta de equipo y cuando quiera sortear quién presenta, numera a los integrantes en el momento y gira la ruleta de número de integrantes por equipo.

O puede realizarlo con la misma lógica, pero de forma análoga:

- ▶ Escriba en papelitos diferentes, el número total de equipos, por ejemplo “Equipo 1, Equipo 2, Equipo 3, etc.” y el número máximo de integrantes por equipo, por ejemplo “1, 2, 3, 4”. Dóblelos sin que pueda verse lo escrito y ubíquelos por separado, por ejemplo, “en una bolsa (o en un bote limpio de yogurt) los equipos y en otra (u otro bote) los números de integrantes”. Así, cuando tenga que sortear qué equipo responde o realiza alguna pregunta, saca un papelito de equipo y cuando quiera sortear quién presenta, numera a los integrantes en el momento y saca un papelito de número de integrantes por equipo.
- ▶ Los y las estudiantes, juntándose con otra dupla, formarán **equipos de 4 personas**, procederán de forma ordenada, autónoma, reflexiva y colaborativa a poner en común lo declarado en sus informes técnicos y discutirán los procedimientos utilizados, hasta concluir cuál es el correcto para los 3 realizados. Posteriormente, **colaborarán para elaborar una presentación con sus resultados alcanzados, combinando 3 medios de representación tecnológica** (recursos de ofimática, podcast, organizadores gráficos, imagen o video). El o la docente cuidará que no utilicen los videos y/o podcast para matar tiempo, pues son apoyos audiovisuales y no sustituyen la exposición oral.
- ▶ Para las presentaciones, el o la docente indicará el tiempo de exposición por equipo, adaptado a las necesidades del contexto y **elegirá al azar al o la estudiante que presentará en representación su equipo**. Durante las presentaciones, las y los estudiantes se sentarán junto con sus equipos, pues realizarán una **coevaluación respetuosa y honesta de la presentación de los otros equipos**. El o la docente dará orientaciones para el llenado y la entrega de las pautas de coevaluación.
- ▶ **El o la docente realizará preguntas en cada presentación** al presentador y su equipo, de lo que pueda surgir en el momento, de contenido, aclaración, explicación, etc. Si el presentador y su equipo no la responde, otros equipos podrán ser sorteados para responder.
- ▶ Los y las estudiantes también **pueden realizar preguntas pertinentes sobre los procedimientos realizados por los otros equipos**. Esto puede ser voluntario o pueden ser sorteados por el o la docente para que realicen preguntas, por lo cual, es estratégico que tengan elaboradas un par de preguntas pertinentes para realizar.
- ▶ Durante todo este proceso, el o la docente observará y retroalimentará los procedimientos o las dudas y/o preguntas que surjan y evaluará mediante la Pauta.



INSTRUMENTO DE EVALUACIÓN

Pauta de Evaluación.



INDICADORES

Pauta de Evaluación Docente (80%)

- ▶ La medición y calibración del buscador de tonos fue realizada acorde a los procedimientos establecidos.
- ▶ Encuentran la falla de la red.
- ▶ La medición y calibración del cualificador fue realizada acorde a los procedimientos establecidos.
- ▶ Determinan si la red soporta la inyección de datos.
- ▶ La medición y calibración del Satfinder fue realizada acorde a los procedimientos establecidos.
- ▶ Determinan la potencia recibida por el Satfinder.
- ▶ Obtienen la mejor orientación de la antena.
- ▶ La presentación fue realizada en el tiempo establecido por el o la docente.
- ▶ La comunicación oral fue clara, utilizando el lenguaje técnico requerido en la temática.
- ▶ La presentación está organizada en el orden que se indicó realizar los ejercicios.
- ▶ Combinaron 3 medios de representación tecnológica (recursos de ofimática, podcast, organizadores gráficos, imagen o video) durante la presentación.
- ▶ Videos y/o podcast fueron apoyos audiovisuales y no sustituyeron la presentación oral.
- ▶ La participación durante la actividad fue colaborativa y prolija por parte de todos los y las integrantes del equipo.
- ▶ El equipo se comportó respetuosamente durante las presentaciones.
- ▶ El equipo respondió preguntas realizadas por el o la docente durante las presentaciones.
- ▶ El equipo realizó preguntas pertinentes para los presentadores de los otros equipos.



Pauta de Coevaluación de la Presentación (20%)

- ▶ La presentación fue realizada en el tiempo establecido por el o la docente.
- ▶ La comunicación oral fue clara, utilizando el lenguaje técnico requerido en la temática.
- ▶ La presentación está organizada en el orden que se indicó realizar los ejercicios.
- ▶ Combinaron 3 medios de representación tecnológica (recursos de ofimática, podcast, organizadores gráficos, imagen o video) durante la presentación, sin que videos y/o podcast sustituyeran la presentación oral.
- ▶ El equipo se comportó respetuosamente durante las presentaciones.



Pauta de Evaluación Docente 80%

	Indicadores	Niveles de logro			
		Logrado (4)	Medio logrado (3)	No logrado (2)	No observado(1)
Equipo número	La medición y calibración del buscador de tonos fue realizada acorde a los procedimientos establecidos.				
	Encuentran la falla de la red.				
	La medición y calibración del cualificador fue realizada acorde a los procedimientos establecidos.				
	Determinan si la red soporta la inyección de datos.				
	La medición y calibración del Satfinder fue realizada acorde a los procedimientos establecidos.				
	Determinan la potencia recibida por el Satfinder.				
	Obtienen la mejor orientación de la antena.				
	La presentación fue realizada en el tiempo establecido por el o la docente.				
	La comunicación oral fue clara, utilizando el lenguaje técnico requerido en la temática.				
	La presentación está organizada en el orden que se indicó realizar los ejercicios.				
	Combinaron 3 medios de representación tecnológica (recursos de ofimática, podcast, organizadores gráficos, imagen o video) durante la presentación.				
	Videos y/o podcast fueron apoyos audiovisuales y no sustituyeron la presentación oral.				
	La participación durante la actividad fue colaborativa y prolija por parte de todos los y las integrantes del equipo.				
	El equipo se comportó respetuosamente durante las presentaciones.				



Pauta de Evaluación Docente 80%

Indicadores	Niveles de logro			
	Logrado (4)	Medio logrado (3)	No logrado (2)	No observado(1)
El equipo respondió preguntas realizadas por el o la docente durante las presentaciones.				
El equipo realizó preguntas pertinentes para los presentadores de los otros equipos.				



Pauta de Coevaluación de Presentación 20%

Equipo Coevaluador:		Niveles de logro			
	Indicadores	Logrado (4)	Medio logrado (3)	No logrado (2)	No observado (1)
Equipo 1	1. La presentación fue realizada en el tiempo establecido por el o la docente.				
	2. La comunicación oral fue clara, utilizando el lenguaje técnico requerido en la temática.				
	3. La presentación está organizada en el orden que se realizaron los ejercicios.				
	4. Combinaron 3 medios de representación tecnológica (recursos de ofimática, podcast, organizadores gráficos, imagen o video) durante la presentación, sin que videos y/o podcast sustituyeran la presentación oral.				
	5. El equipo se comportó respetuosamente durante las presentaciones.				
	Puntaje Total:				

Equipo 2	1. La presentación fue realizada en el tiempo establecido por el o la docente.				
	2. La comunicación oral fue clara, utilizando el lenguaje técnico requerido en la temática.				
	3. La presentación está organizada en el orden que se realizaron los ejercicios.				
	4. Combinaron 3 medios de representación tecnológica (recursos de ofimática, podcast, organizadores gráficos, imagen o video) durante la presentación, sin que videos y/o podcast sustituyeran la presentación oral.				
	5. El equipo se comportó respetuosamente durante las presentaciones.				
	Puntaje Total:				



Pauta de Coevaluación de Presentación 20%

Equipo Coevaluador:		Niveles de logro			
	Indicadores	Logrado (4)	Medio logrado (3)	No logrado (2)	No observado (1)
Equipo 3	1. La presentación fue realizada en el tiempo establecido por el o la docente.				
	2. La comunicación oral fue clara, utilizando el lenguaje técnico requerido en la temática.				
	3. La presentación está organizada en el orden que se realizaron los ejercicios.				
	4. Combinaron 3 medios de representación tecnológica (recursos de ofimática, podcast, organizadores gráficos, imagen o video) durante la presentación, sin que videos y/o podcast sustituyeran la presentación oral.				
	5. El equipo se comportó respetuosamente durante las presentaciones.				
	Puntaje Total:				
Equipo 4	1. La presentación fue realizada en el tiempo establecido por el o la docente.				
	2. La comunicación oral fue clara, utilizando el lenguaje técnico requerido en la temática.				
	3. La presentación está organizada en el orden que se realizaron los ejercicios.				
	4. Combinaron 3 medios de representación tecnológica (recursos de ofimática, podcast, organizadores gráficos, imagen o video) durante la presentación, sin que videos y/o podcast sustituyeran la presentación oral.				
	5. El equipo se comportó respetuosamente durante las presentaciones.				
	Puntaje Total:				



Pauta de Coevaluación de Presentación 20%

Equipo Coevaluador:		Niveles de logro			
	Indicadores	Logrado (4)	Medio logrado (3)	No logrado (2)	No observado (1)
Equipo 5	1. La presentación fue realizada en el tiempo establecido por el o la docente.				
	2. La comunicación oral fue clara, utilizando el lenguaje técnico requerido en la temática.				
	3. La presentación está organizada en el orden que se realizaron los ejercicios.				
	4. Combinaron 3 medios de representación tecnológica (recursos de ofimática, podcast, organizadores gráficos, imagen o video) durante la presentación, sin que videos y/o podcast sustituyeran la presentación oral.				
	5. El equipo se comportó respetuosamente durante las presentaciones.				
	Puntaje Total:				
Equipo 6	1. La presentación fue realizada en el tiempo establecido por el o la docente.				
	2. La comunicación oral fue clara, utilizando el lenguaje técnico requerido en la temática.				
	3. La presentación está organizada en el orden que se realizaron los ejercicios.				
	4. Combinaron 3 medios de representación tecnológica (recursos de ofimática, podcast, organizadores gráficos, imagen o video) durante la presentación, sin que videos y/o podcast sustituyeran la presentación oral.				
	5. El equipo se comportó respetuosamente durante las presentaciones.				
	Puntaje Total:				

*Dibujen más tablas si existiesen más de esta cantidad de equipos.

