

# Actividad de Evaluación de Aprendizaje Esperado

## NOMBRE DEL MÓDULO

---

Mantenimiento de circuitos electrónicos básicos.

## APRENDIZAJES ESPERADOS

---

**4.1** Realiza un análisis de los componentes electrónicos para construir circuitos en corriente continua, cumpliendo estándares y normativas de seguridad vigente.

## CRITERIOS DE EVALUACIÓN

---

**4.1.3** Arma circuitos electrónicos analógicos, aplicando técnicas de manipulación y de montaje para componentes discretos e integrados, de acuerdo especificaciones del fabricante, hojas de datos y cumpliendo estándares y normativas de seguridad vigente.

**4.1.4** Revisa el funcionamiento de circuitos electrónicos analógicos para comprobar su estado y parámetros eléctricos, según ficha técnica, especificaciones del fabricante y cumpliendo estándares y normativas de seguridad vigente.

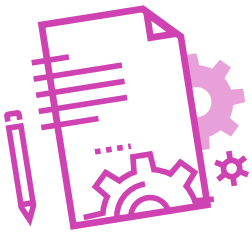
## OBJETIVOS DE APRENDIZAJE GENÉRICOS

---

- A-** Comunicarse oralmente y por escrito con claridad, utilizando registros de habla y de escritura pertinentes a la situación laboral y a la relación con los interlocutores.
- B-** Leer y utilizar distintos tipos de textos relacionados con el trabajo, tales como especificaciones técnicas, normativas diversas, legislación laboral, así como noticias y artículos que enriquezcan su experiencia laboral.

- C-** Realizar las tareas de manera prolija, cumpliendo plazos establecidos y estándares de calidad, y buscando alternativas y soluciones cuando se presentan problemas pertinentes a las funciones desempeñadas.
- D-** Trabajar eficazmente en equipo, coordinando acciones con otros, in situ o a distancia, solicitando y prestando cooperación para el buen cumplimiento de sus tareas habituales o emergentes.
- E-** Tratar con respeto a subordinados, superiores, colegas, clientes, personas con discapacidades, sin hacer distinciones de género, de clase social, de etnias u otras.
- K-** Prevenir situaciones de riesgo y enfermedades ocupacionales, evaluando las condiciones del entorno del trabajo y utilizando los elementos de protección personal según la normativa correspondiente.

## Selección de cómo evaluar



### DESCRIPCIÓN DE ACTIVIDAD DE EVALUACIÓN

- ▶ El o la docente muestra presentación sobre contenidos y sobre metodología de trabajo práctico.
- ▶ Posteriormente entrega guía de laboratorio y explica procedimiento de análisis del circuito.
- ▶ Los y las estudiantes conforman grupos designados por el docente o la docente y trabajan colaborativamente en la guía asignada.
- ▶ Los y las estudiantes arman el circuito según las indicaciones y realizan trabajo colaborativo siguiendo las normativas de seguridad.
- ▶ Los y las estudiantes dispondrán de un tiempo adaptado a las necesidades de su contexto para realizar la exposición de sus conclusiones, de acuerdo a las indicaciones entregadas por el o la docente, quien observará y evaluará mediante una rúbrica de evaluación.
- ▶ Posterior a cada presentación efectuada por un equipo, los otros equipos darán una retroalimentación que puede ser guiada o complementada por el o la docente.

## INSTRUMENTO DE EVALUACIÓN

---

Rúbrica.



### INDICADORES

---

- ▶ Armado de los cuatro circuitos.
- ▶ Cálculo de las tensiones (voltaje de diodos y voltajes de la resistencia) y corrientes.
- ▶ Ajuste de la tensión de la fuente a distintos valores solicitados.
- ▶ Desarrollo de las conclusiones solicitadas en cada proceso de armado de circuitos.

### INDICADORES OAG

---

- ▶ Realización de retroalimentaciones pertinentes y respetuosas a los equipos presentadores.
- ▶ Realización de las tareas de manera prolija, cumpliendo dentro de los plazos establecidos.
- ▶ Comunicación oral y/o por escrito con claridad, utilizando registros de habla y de escritura pertinentes a la situación laboral y a la relación con los interlocutores.
- ▶ Trabajo eficaz en equipo, tratando con respeto a los y las integrantes.
- ▶ Prevención de situaciones de riesgo y enfermedades ocupacionales.

# Rúbrica de evaluación 75%

Puntaje máximo: 16 puntos

## INDICADORES

---

- ❖ Armado de los cuatro circuitos.

Niveles de logro:

- ▶ **Excelente (cuatro puntos):** El equipo arma correctamente los cuatro circuitos de manera correcta y completa.
- ▶ **Bueno (tres puntos):** El equipo arma los cuatro circuitos con algunos errores.
- ▶ **Regular (dos puntos):** El equipo solo logra armar correctamente dos de los cuatro circuitos.
- ▶ **Debe mejorar (un punto):** El equipo no logra armar correctamente los cuatro circuitos. Sólo logra un mínimo de uno.

- ❖ Cálculo de las tensiones (voltaje de diodos y voltajes de la resistencia) y corrientes.

Niveles de logro:

- ▶ **Excelente (cuatro puntos):** El equipo calcula correctamente todas las tensiones (voltaje de diodos y voltaje de la resistencia) y corrientes.
- ▶ **Bueno (tres puntos):** El equipo calcula todas las tensiones (voltaje de diodos y voltaje de la resistencia) y corrientes con algunos errores.
- ▶ **Regular (dos puntos):** El equipo calcula las tensiones con muchos errores al igual que en el cálculo de corrientes.
- ▶ **Debe mejorar (un punto):** El equipo no logra desarrollar los cálculos ni de tensiones ni de corrientes.



- ❖ Ajuste de la tensión de la fuente a diferentes valores solicitados.

Niveles de logro:

- ▶ **Excelente (cuatro puntos):** El equipo ajusta la tensión de la fuente a diferentes valores solicitados de manera óptima.
- ▶ **Bueno (tres puntos):** El equipo ajusta la tensión de la fuente a diferentes valores solicitados con algunos errores.
- ▶ **Regular (dos puntos):** El equipo presenta demasiadas dificultades para ajustar la tensión de la fuente a diferentes valores solicitados.
- ▶ **Debe mejorar (un punto):** El equipo no logra ajustar la tensión de la fuente a diferentes valores solicitados.

- ❖ Desarrollo de las conclusiones solicitadas en cada proceso de armado de circuitos.

Niveles de logro:

- ▶ **Excelente (cuatro puntos):** El equipo desarrolla las conclusiones solicitadas en cada proceso de armado de circuitos sin errores.
- ▶ **Bueno (tres puntos):** El equipo desarrolla las conclusiones solicitadas en cada proceso de armado de circuitos con algunos errores.
- ▶ **Regular (dos puntos):** El equipo presenta evidentes complicaciones para desarrollar las conclusiones solicitadas en cada proceso de armado de circuitos.
- ▶ **Debe mejorar (un punto):** El equipo no logra diferenciar ni describir ninguno de los encapsulados.

# Rúbrica de evaluación del 25%

Puntaje máximo: 20 puntos

## INDICADORES

---

- ❖ Realización de retroalimentaciones pertinentes y respetuosas a los equipos presentadores.

Niveles de logro:

- ▶ **Excelente (cuatro puntos):** El equipo realizó retroalimentaciones pertinentes y respetuosas a más de la mitad de todos los equipos presentadores.
- ▶ **Bueno (tres puntos):** El equipo realizó retroalimentaciones pertinentes y respetuosas a menos de la mitad de todos los equipos presentadores.
- ▶ **Regular (dos puntos):** El equipo realizó retroalimentaciones pertinentes, pero poco respetuosas a menos de la mitad de todos los equipos presentadores.
- ▶ **Debe mejorar (un punto):** El equipo no realizó retroalimentaciones a ninguno de los equipos presentadores, o éstas no fueron pertinentes ni respetuosas.

- ❖ Realización de las tareas de manera prolija, cumpliendo dentro de los plazos establecidos.

Niveles de logro:

- ▶ **Excelente (cuatro puntos):** Realiza las tareas de manera prolija, cumpliendo dentro de los plazos establecidos.
- ▶ **Bueno (tres puntos):** Realiza las tareas de manera prolija, pero no cumple dentro de los plazos establecidos.
- ▶ **Regular (dos puntos):** No realiza las tareas de manera prolija, pero cumple dentro de los plazos establecidos..
- ▶ **Debe mejorar (un punto):** No realiza las tareas de manera prolija y no cumple dentro de los plazos establecidos.

- ❖ Comunicación oral y/o por escrito con claridad, utilizando registros de habla y de escritura pertinentes a la situación laboral y a la relación con los interlocutores.

Niveles de logro:

- ▶ **Excelente (cuatro puntos):** Comunican oralmente y por escrito con claridad, utilizando vocabulario y volumen apropiado e incluyendo conceptos técnicos centrales en su exposición.
  - ▶ **Bueno (tres puntos):** Comunican oralmente y por escrito con claridad, utilizando vocabulario y volumen apropiado, pero no incluyen conceptos técnicos centrales en su exposición.
  - ▶ **Regular (dos puntos):** No comunican oralmente y por escrito con claridad, no utilizan vocabulario y volumen apropiado, pero sí incluyen conceptos técnicos centrales en su exposición.
  - ▶ **Debe mejorar (un punto):** No comunican oralmente y por escrito con claridad, no utilizan vocabulario y volumen adecuado, ni incluyen conceptos técnicos centrales.
- 
- ❖ Trabajo eficaz en equipo, tratando con respeto a los y las integrantes.

Niveles de logro:

- ▶ **Excelente (cuatro puntos):** El equipo se comporta respetuosamente, según lo establecido en el contexto e indicaciones.
- ▶ **Bueno (tres puntos):** El equipo se comporta respetuosamente, según lo establecido en el contexto e instrucciones después que se les llama la atención en 1 oportunidad.
- ▶ **Regular (dos puntos):** El equipo se comporta respetuosamente, según lo establecido en el contexto e instrucciones, después que se les llama la atención en 2 oportunidades.
- ▶ **Debe mejorar (un punto):** El equipo que, a pesar de llamarles la atención, no se comportan respetuosamente, según lo establecido en el contexto e indicaciones.



- ❖ Prevención de situaciones de riesgo y enfermedades ocupacionales, evaluando las condiciones del entorno del trabajo y utilizando los elementos de protección personal según la normativa correspondiente.
  - ▶ **Excelente (cuatro puntos):** El equipo realiza una adecuada evaluación de las condiciones del entorno de trabajo y selecciona y utiliza los elementos de protección personal según la normativa correspondiente.
  - ▶ **Bueno (tres puntos):** El equipo realiza una adecuada evaluación de las condiciones del entorno de trabajo y selecciona los elementos de protección personal según la normativa correspondiente, pero no los utiliza correctamente.
  - ▶ **Regular (dos puntos):** El equipo realiza una adecuada evaluación de las condiciones del entorno de trabajo, pero selecciona de forma errada los elementos de protección personal y los utiliza de forma incorrecta.
  - ▶ **Debe mejorar (un punto):** El equipo evalúa de forma incorrecta las condiciones del entorno de trabajo, selecciona de forma errada los elementos de protección personal y los utiliza de forma incorrecta.