

Actividad de Evaluación de Aprendizaje Esperado

NOMBRE DEL MÓDULO

Instalación y configuración de redes.

APRENDIZAJES ESPERADOS

3.2 Configura un router utilizando comandos básicos del sistema operativo de red para su correcto funcionamiento, estableciendo comunicación con otras redes y equipos terminales de telecomunicaciones, permitiendo la conectividad, según los manuales técnicos y requerimientos del proyecto.

CRITERIOS DE EVALUACIÓN

3.2.1 Examina el sistema operativo de red en un dispositivo intermediario, ingresando a los distintos niveles de configuración, comprendiendo la forma de navegar dentro de un sistema operativo de red, según manuales técnicos del fabricante.

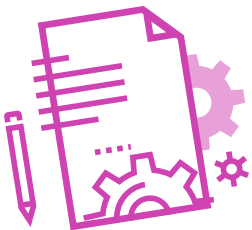
3.2.2 Conecta redes en una topología de red, relacionando todos los equipamientos necesarios para conformar la red, asegurando su conectividad según las especificaciones técnicas del proyecto.

OBJETIVOS DE APRENDIZAJE GENÉRICOS

A - Comunicarse oralmente y por escrito con claridad, utilizando registros de habla y de escritura pertinentes a la situación laboral y a la relación con los interlocutores.

- B** - Leer y utilizar distintos tipos de textos relacionados con el trabajo, tales como especificaciones técnicas, normativas diversas, legislación laboral, así como noticias y artículos que enriquezcan su experiencia laboral.
- C** - Realizar las tareas de manera prolija, cumpliendo plazos establecidos y estándares de calidad, y buscando alternativas y soluciones cuando se presentan problemas pertinentes a las funciones desempeñadas.
- D** - Trabajar eficazmente en equipo, coordinando acciones con otros, in situ o a distancia, solicitando y prestando cooperación para el buen cumplimiento de sus tareas habituales o emergentes.
- E** - Tratar con respeto a subordinados, superiores, colegas, clientes, personas con discapacidades, sin hacer distinciones de género, de clase social, de etnias u otras.
- H** - Manejar tecnologías de la información y comunicación para obtener y procesar información pertinente al trabajo, así como para comunicar resultados, instrucciones e ideas.

Selección de cómo evaluar



DESCRIPCIÓN DE ACTIVIDAD DE EVALUACIÓN

- ▶ El o la docente indica las instrucciones para desarrollar la actividad de evaluación “**Análisis del sistema operativo de red y conexión de equipos en una topología**”.
- ▶ Los y las estudiantes, en los mismos equipos de la actividad de aprendizaje, procederán de forma ordenada, autónoma, reflexiva y colaborativa con la lectura de la situación expuesta y la realización del análisis y conexiones de equipos de red solicitados. Posteriormente, presentarán los resultados en un tiempo adaptado a las necesidades de su contexto.
- ▶ El o la docente observa el proceso y evaluará mediante una rúbrica de evaluación.

INSTRUMENTO DE EVALUACIÓN

Rúbrica.



INDICADORES

- ▶ Diseña la topología de una conexión de redes según los requerimientos del proyecto.
- ▶ Incorpora los dispositivos de red, según las características técnicas del proyecto.
- ▶ Analiza el sistema operativo de un dispositivo intermediario, según los criterios técnicos del fabricante.
- ▶ Comunicación oral y/o por escrito con claridad, utilizando registros de habla y de escritura pertinentes a la situación laboral y a la relación con los interlocutores.
- ▶ Manejo de tecnologías de la información y la comunicación para comunicar resultados del proceso realizado.
- ▶ Realización de tareas de manera prolija, cumpliendo plazos establecidos.
- ▶ Trabajo eficaz en equipo, respetando a los demás, sus opiniones y cumpliendo los plazos establecidos.

Rúbrica de evaluación 100%

Puntaje máximo: 28 puntos

INDICADORES

- ❖ Diseña la topología de una conexión de redes según los requerimientos del proyecto.

Niveles de logro:

- ▶ **Excelente (cuatro puntos):** Diseña la topología de una conexión de redes entre el 75% y el 100% de los requerimientos del proyecto.
- ▶ **Bueno (tres puntos):** Diseña la topología de una conexión de redes entre el 50% y 74% de los requerimientos del proyecto.
- ▶ **Regular (dos puntos):** Diseña la topología de una conexión de redes entre el 25% y el 49% de los requerimientos del proyecto.
- ▶ **Debe mejorar (un punto):** Diseña la topología de una conexión de redes con menos del 25% de los requerimientos del proyecto.

- ❖ Incorpora los dispositivos de red, según las características técnicas del proyecto.

Niveles de logro:

- ▶ **Excelente (cuatro puntos):** Incorpora los dispositivos de red, entre el 75% y el 100% de las características técnicas del proyecto.
- ▶ **Bueno (tres puntos):** Incorpora los dispositivos de red, entre el 50% y 74% de las características técnicas del proyecto.
- ▶ **Regular (dos puntos):** Incorpora los dispositivos de red, entre el 25% y el 49% de las características técnicas del proyecto.
- ▶ **Debe mejorar (un punto):** Incorpora los dispositivos de red, con menos del 25% de las características técnicas del proyecto.

- ❖ Comunicación clara de los resultados, utilizando el lenguaje técnico requerido para la situación.

Niveles de logro:

- ▶ **Excelente (cuatro puntos):** Comunica claramente los resultados, utilizando el lenguaje técnico requerido para la situación entre el 75% y el 100% de la presentación.
- ▶ **Bueno (tres puntos):** Comunica claramente los resultados utilizando el lenguaje técnico requerido para la situación entre el 50% y el 74% de la presentación.
- ▶ **Regular (dos puntos):** Comunica vagamente los resultados, utilizando el lenguaje técnico requerido para la situación entre el 25% y el 49% de la presentación.
- ▶ **Debe mejorar (un punto):** Comunica confusamente los resultados, utilizando el lenguaje técnico requerido para la situación en menos del 25% de la presentación.

- ❖ Manejo de tecnologías de la información y la comunicación para comunicar resultados del proceso realizado.

Niveles de logro:

- ▶ **Excelente (cuatro puntos):** El equipo combina 3 o más medios de representación tecnológica (recursos de ofimática, podcast, organizadores gráficos, imagen y/o video) para comunicar los resultados del proceso realizado.
- ▶ **Bueno (tres puntos):** El equipo combina 2 medios de representación tecnológica (recursos de ofimática, podcast, organizadores gráficos, imagen y/o video) para comunicar los resultados del proceso realizado.
- ▶ **Regular (dos puntos):** El equipo utiliza sólo 1 medio de representación tecnológica (recursos de ofimática, podcast, organizadores gráficos, imagen o video) para comunicar los resultados del proceso realizado.
- ▶ **Debe mejorar (un punto):** El equipo no utiliza medios de representación tecnológica (recursos de ofimática, podcast, organizadores gráficos, imagen o video) para comunicar los resultados del proceso realizado.

- ❖ Realización de tareas de manera prolija, cumpliendo plazos establecidos.

Niveles de logro:

- ▶ **Excelente (cuatro puntos):** Realizan las tareas de manera prolija, cumpliendo plazos establecidos.
- ▶ **Bueno (tres puntos):** Realizan las tareas de manera prolija, pero no cumplen plazos establecidos.
- ▶ **Regular (dos puntos):** No realizan las tareas de manera prolija, pero cumplen plazos establecidos.
- ▶ **Debe mejorar (un punto):** No realizan las tareas de manera prolija y no cumplen plazos establecidos.

- ❖ Realización de las tareas de manera prolija, cumpliendo dentro de los plazos establecidos.

Niveles de logro:

- ▶ **Excelente (cuatro puntos):** Realiza las tareas de manera prolija, cumpliendo dentro de los plazos establecidos.
- ▶ **Bueno (tres puntos):** Realiza las tareas de manera prolija, pero no cumple dentro de los plazos establecidos.
- ▶ **Regular (dos puntos):** No realiza las tareas de manera prolija, pero cumple dentro de los plazos establecidos.
- ▶ **Debe mejorar (un punto):** No realiza las tareas de manera prolija y no cumple dentro de los plazos establecidos.

- ❖ Trabajo eficaz en equipo, respetando a los demás, sus opiniones y cumpliendo los plazos establecidos.

Niveles de logro:

- ▶ **Excelente (cuatro puntos):** Trabaja eficazmente en equipo, respetando a los demás, sus opiniones y cumpliendo los plazos establecidos entre el 75% y el 100% del desarrollo de la evaluación.
- ▶ **Bueno (tres puntos):** Trabaja eficazmente en equipo, respetando a los demás, sus opiniones y cumpliendo los plazos establecidos entre el 50% y 74% del desarrollo de la evaluación.
- ▶ **Regular (dos puntos):** Trabaja eficazmente en equipo, respetando a los demás, sus opiniones y cumpliendo los plazos establecidos entre el 25% y el 49% del desarrollo de la evaluación.
- ▶ **Debe mejorar (un punto):** Trabaja eficazmente en equipo, respetando a los demás, sus opiniones y cumpliendo los plazos establecidos en menos del 25% del desarrollo de la evaluación.