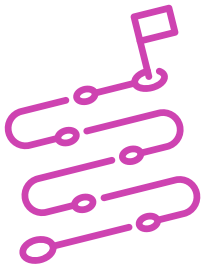


# Actividad de Aprendizaje

## Proceso de armado y desarmado de un equipo computacional

### ¿Qué vamos a lograr con esta actividad de aprendizaje para llegar al Aprendizaje Esperado (AE)?

*Conocer el proceso práctico de armado y desarmado de equipos computacionales, respetando los protocolos de seguridad establecidos.*



### INDICACIONES

1. Procede en forma ordenada, autónoma y reflexiva con el desarrollo de la actividad.
2. Cumple con los plazos de desarrollo de la actividad y la presentación de resultados.
3. Cuida del entorno material y humano, previniendo situaciones de riesgo según los protocolos establecidos, cumpliendo con los estándares de calidad y seguridad.
4. Serás guiado por el o la docente en el proceso de armado y/o desarmado de un equipo computacional (equipo de escritorio o notebook), partiendo por el uso correcto de las herramientas, la desconexión de la corriente y dispositivos externos, la descripción de cada componente en conjunto con su función (componentes que ya conocieron previamente en la presentación), finalizando con la prueba de encendido y arranque.

5. El o la docente realizará una inspección rápida del desarrollo de tu procedimiento en cada paso para retroalimentarte y aguardará a que termines cada uno de dichos pasos para continuar con la secuencia del proceso.

## ACTIVIDAD

---

Para llevar a cabo el proceso completo de armado, se recomienda que sigas los pasos que se estudiaron en la PPT “Componentes de un Computador Personal”, y que se mencionan a continuación:

1. Preparación del lugar de trabajo, debe estar limpio y ordenado.
2. Quitarse todos los accesorios y realizar ajustes de la ropa holgada.
3. Conecte los elementos antiestáticos por ambos extremos.
4. Abertura del gabinete.
5. Instalación de la fuente de poder.
6. Instalación de CPU y de conjunto de disipador y ventilador a la placa madre.
7. Instalación de memorias RAM a la placa madre.
8. Instalación de la placa madre al gabinete.
9. Instalación del disco duro y unidades ópticas.
10. Insertar tarjetas a las ranuras de expansión.
11. Conexión de cables internos.
12. Armar gabinete.
13. Conexión cables y dispositivos externos.
14. Encendido y verificación de arranque.



**\*Nota: En caso de que el equipo computacional se encuentre armado, debes realizar el proceso desde el paso 5 al 11, pero en sentido contrario, o sea, 11, 10, 9, 8, 7, 6 y 5.**

---

Presenta los estados de tus avances para ser retroalimentados por el o la docente y recuerda consultarle, en cualquier momento de la actividad, en caso de que surjan dudas o preguntas durante el proceso de construcción de tus conocimientos.