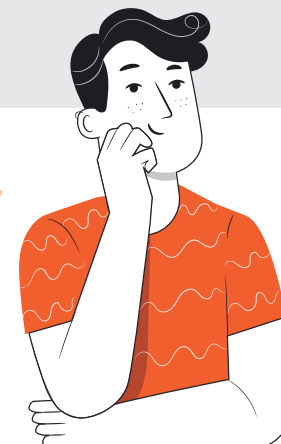


ACTIVIDAD DE CONOCIMIENTOS PREVIOS

# MODELO DE COMPETENCIAS LABORALES



La actividad consiste en seleccionar al menos tres de los conceptos asociados a la descripción de cargos, explicar su significado y dar un ejemplo para cada uno.



## INSTRUCCIONES

1	Reúnanse en grupos de tres integrantes.
2	Seleccionen al menos tres de los conceptos asociados a la descripción de cargos.
3	Registren los conceptos seleccionados, la definición y los ejemplos de cada uno en el cuadro adjunto.
4	El docente retroalimenta a cada grupo.

MODELO DE COMPETENCIAS LABORALES

**CUADRO DE DESARROLLO:**

Conceptos relacionados con la descripción de cargos	Definición de conceptos seleccionados	Ejemplo de cada concepto seleccionado
<ul style="list-style-type: none"> <li>• Puesto</li> <li>• Cargo</li> <li>• Objetivos establecidos</li> <li>• Funciones</li> <li>• Responsabilidades</li> <li>• Perfil</li> <li>• Competencias</li> <li>• Conocimientos</li> <li>• Análisis</li> <li>• Requisitos</li> <li>• Formación académica</li> <li>• Experiencia</li> </ul>	1)	1)
	2)	2)
	3)	3)



**¡MUY BIEN! VEAMOS AHORA LA SIGUIENTE PRESENTACIÓN.**