

Actividad de Evaluación de Aprendizaje Esperado

NOMBRE DEL MÓDULO

Recuperación y respaldo de información en redes de área local.

APRENDIZAJES ESPERADOS

8.1 Gestiona cuentas, perfiles de usuarios y grupos de una red de área local mediante el uso de herramientas de administración del sistema operativo.

CRITERIOS DE EVALUACIÓN

8.1.1 Configura cuentas y perfiles de usuarios de acuerdo a requerimientos técnicos, directivas organizativas y de seguridad.

8.1.2 Gestiona la incorporación de usuarios a sus grupos respectivos de acuerdo a las directivas y los requerimientos planteados.

8.1.3 Administra usuarios, perfiles y grupos utilizando las herramientas del sistema operativo.

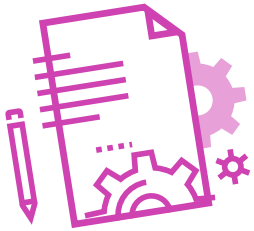
8.1.4 Implementa un plan de cuentas de usuarios de acuerdo a los requerimientos técnicos y de seguridad planteados.

OBJETIVOS DE APRENDIZAJE GENÉRICOS

C - Realizar las tareas de manera prolija, cumpliendo plazos establecidos y estándares de calidad, y buscando alternativas y soluciones cuando se presentan problemas pertinentes a las funciones desempeñadas.

- G** - Participar en diversas situaciones de aprendizaje, formales e informales, y calificarse para desarrollar mejor su trabajo actual o bien para asumir nuevas tareas o puestos de trabajo, en una perspectiva de formación permanente.

Selección de cómo evaluar



DESCRIPCIÓN DE ACTIVIDAD DE EVALUACIÓN

- ▶ El o la docente da las indicaciones iniciales de la evaluación: **“Usuarios de Red Local según Requerimientos”**.
- ▶ El o la docente describe los instrumentos de evaluación aclarando dudas y respondiendo preguntas, así como atendiendo a sugerencias de los y las estudiantes.
- ▶ Los y las estudiantes leen el caso comentando y clarificando posibles dudas.
- ▶ Los y las estudiantes responden al caso creando una propuesta que responde a los requerimientos del caso, la propuesta incluye una demo de los usuarios y permisos y la justificación de éstos.
- ▶ Dado que el caso es más bien abierto, es factible que algunos estudiantes otorguen permisos diferentes, lo que debe cuadrar con la justificación que incluyan en la propuesta.
- ▶ Los y las estudiantes recrean su propuesta en el computador y obtienen capturas de pantalla.
- ▶ Los y las estudiantes elaboran una breve presentación Power Point donde incluyen las capturas de pantalla de la propuesta y la justificación.
- ▶ El o la docente observa y evalúa mediante una Rúbrica.

INSTRUMENTO DE EVALUACIÓN

Lista de cotejo y Rúbricas de evaluación.



INDICADORES

Indicadores Propuesta

- ▶ Incluye creación de cuentas de usuario local de acuerdo a requerimiento.
- ▶ Incluye creación de permisos a usuarios según requerimiento.

Indicadores Presentación PPT

- ▶ Incluye captura de pantalla de configuración nombre de usuario, una contraseña, un indicio de contraseña o elige preguntas de seguridad.
- ▶ Incluye justificación de creación de usuarios y permisos respectivos según requerimientos.

Indicadores OAG

- ▶ Participar en diversas situaciones de aprendizaje, formales e informales, y calificarse para desarrollar mejor su trabajo actual o bien para asumir nuevas tareas o puestos de trabajo, en una perspectiva de formación permanente.
- ▶ Trabajo eficaz en equipo, tratando con respeto a los y las integrantes.

Evaluación de Propuesta

Puntaje máximo: 8 puntos

INDICADORES

- ❖ Inclusión de usuarios con diferentes roles (admin, invitados, otros).

Niveles de logro:

- ▶ **Excelente (cuatro puntos):** Incluye creación de usuarios pertinentes al caso (admin, invitado, otros).
- ▶ **Bueno (tres puntos):** Incluye creación de usuarios pertinentes al caso (admin e invitado).
- ▶ **Regular (dos puntos):** Incluye creación de usuarios pertinentes al caso (admin y/o invitado, /o otros).
- ▶ **Debe mejorar (un punto):** Incluye creación de usuarios pertinentes al caso (admin o invitado u otros).
- ▶ **No observado:** No incluye usuarios.

- ❖ Inclusión de permisos pertinentes a cada usuario creado (acceso a impresora, acceso a grupo específico, acceso temporal).

Niveles de logro:

- ▶ **Excelente (cuatro puntos):** Incluye permisos pertinentes a cada usuario creado (acceso a impresora, acceso a grupo específico, acceso temporal).
- ▶ **Bueno (tres puntos):** Incluye permisos pertinentes a cada usuario creado pero los accesos son pertinentes sólo a dos usuarios.
- ▶ **Regular (dos puntos):** Incluye permisos pertinentes, pero solo a un usuario.
- ▶ **Debe mejorar (un punto):** Incluye permisos, pero no son pertinentes a los tipos de usuarios.
- ▶ **No observado:** No incluye usuarios.

Evaluación de Contenido Presentación

Indicador	Logrado (1)	No logrado (0)	Observación
Incluye captura que refleja correctamente el tipo de usuario.			
Incluye captura de pantalla que refleja correctamente tipos de permisos.			
Incluye justificación correcta para el tipo de usuario sugerido.			
Incluye justificación correcta para los permisos sugeridos sugerido.			
Puntaje máximo: 4 puntos.			

Rúbrica de Evaluación

Puntaje máximo: 8 puntos

INDICADORES

- ❖ Realización de las tareas de manera prolija, cumpliendo dentro de los plazos establecidos.

Niveles de logro:

- ▶ **Excelente (cuatro puntos):** Realiza las tareas de manera prolija, cumpliendo dentro de los plazos establecidos.
- ▶ **Bueno (tres puntos):** Realiza las tareas de manera prolija, pero no cumple dentro de los plazos establecidos.
- ▶ **Regular (dos puntos):** Realiza las tareas de manera prolija, pero cumple dentro de los plazos establecidos.
- ▶ **Debe mejorar (un punto):** No realiza las tareas de manera prolija, pero cumple con los plazos establecidos.

- ❖ Participación en diversas situaciones de aprendizaje, formales e informales, y calificarse para desarrollar mejor su trabajo actual o bien para asumir nuevas tareas o puestos de trabajo, en una perspectiva de formación permanente.

Niveles de logro:

- ▶ **Excelente (cuatro puntos):** Discuten su gestión para resolver problemas abiertos integrando argumentos, opiniones y sugerencias de mejoras.
- ▶ **Bueno (tres puntos):** Discuten su gestión para resolver problemas abiertos considerando argumentos basados lo estudiado, pero sin integrar sugerencias.
- ▶ **Regular (dos puntos):** Discuten su gestión para resolver problemas abiertos considerando solo argumentos basados en opiniones.
- ▶ **Debe mejorar (un punto):** Discuten su gestión para resolver problemas abiertos, pero no integran en esta argumentos ni sugerencias.