

Actividad de Evaluación de Aprendizaje Esperado

NOMBRE DEL MÓDULO

Configuración de la seguridad en redes de área local.

APRENDIZAJES ESPERADOS

5.1. Gestiona recursos compartidos de la red de área local según estándares o procedimientos técnicos y de seguridad establecidos.

CRITERIOS DE EVALUACIÓN

5.1.2. Configura recursos compartidos de hardware en una red, siguiendo las instrucciones indicadas en el manual del fabricante y asignando permisos de acceso a usuarios, según una pauta de trabajo y directrices de seguridad y utilizando el entorno gráfico del sistema operativo de red para compartir tales recursos.

5.1.3. Configura recursos compartidos de software en una red, tales como archivos y directorios según los requerimientos del usuario y un plan de autorizaciones y privilegios para distintos perfiles.

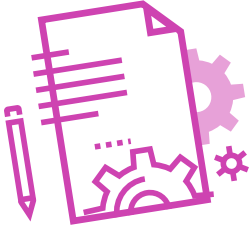
5.1.4. Controla el acceso de los usuarios a los recursos compartidos en función de los niveles de seguridad establecidos, registrando eventos e identificando potenciales amenazas.

OBJETIVOS DE APRENDIZAJE GENÉRICOS

C - Realizar las tareas de manera prolija, cumpliendo plazos establecidos y estándares de calidad, y buscando alternativas y soluciones cuando se presentan problemas pertinentes a las funciones desempeñadas.

- D** - Trabajar eficazmente en equipo, coordinando acciones con otros, in situ o a distancia, solicitando y prestando cooperación para el buen cumplimiento de sus tareas habituales o emergentes..

Selección de cómo evaluar



DESCRIPCIÓN DE ACTIVIDAD DE EVALUACIÓN

- ▶ El o la docente explica la actividad de evaluación.
- ▶ El o la docente presenta la lista de cotejo a utilizar.
- ▶ Los y las estudiantes forman equipos de 4 integrantes.
- ▶ Los y las estudiantes configuran recursos compartidos de hardware y software usando entorno gráfico, según los requerimientos del o la docente

INSTRUMENTO DE EVALUACIÓN

Lista de Cotejo.



INDICADORES

- ▶ Crean dos grupos para unidades organizativas.
- ▶ Crean dos usuarios para grupos.
- ▶ Crean una carpeta compartida para cada unidad organizativa.
- ▶ Dan acceso a un usuario por cada grupo a la carpeta compartida.
- ▶ Dan acceso a impresora.
- ▶ Dan acceso a carpeta compartida.
- ▶ Cumplen con la actividad en el plazo establecido.
- ▶ Trabajan en equipo para configurar los permisos solicitados.