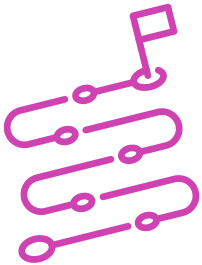


# Actividad de Aprendizaje

## ¿Cómo conectar una red y sus componentes en una topología?

### ¿Qué vamos a lograr con esta actividad de aprendizaje para llegar al Aprendizaje Esperado (AE)?

*Establecer la interconexión entre los tipos de redes y los dispositivos requeridos en una topología pequeña de red, de acuerdo a criterios y estándares técnicos.*



### INDICACIONES

1. Formen equipos de trabajo, según instrucciones del o la docente.
2. Procedan en forma ordenada, autónoma, reflexiva y colaborativa con el desarrollo de la actividad.
3. Cumplan con los plazos de desarrollo de la actividad y la presentación de resultados.

### ACTIVIDAD

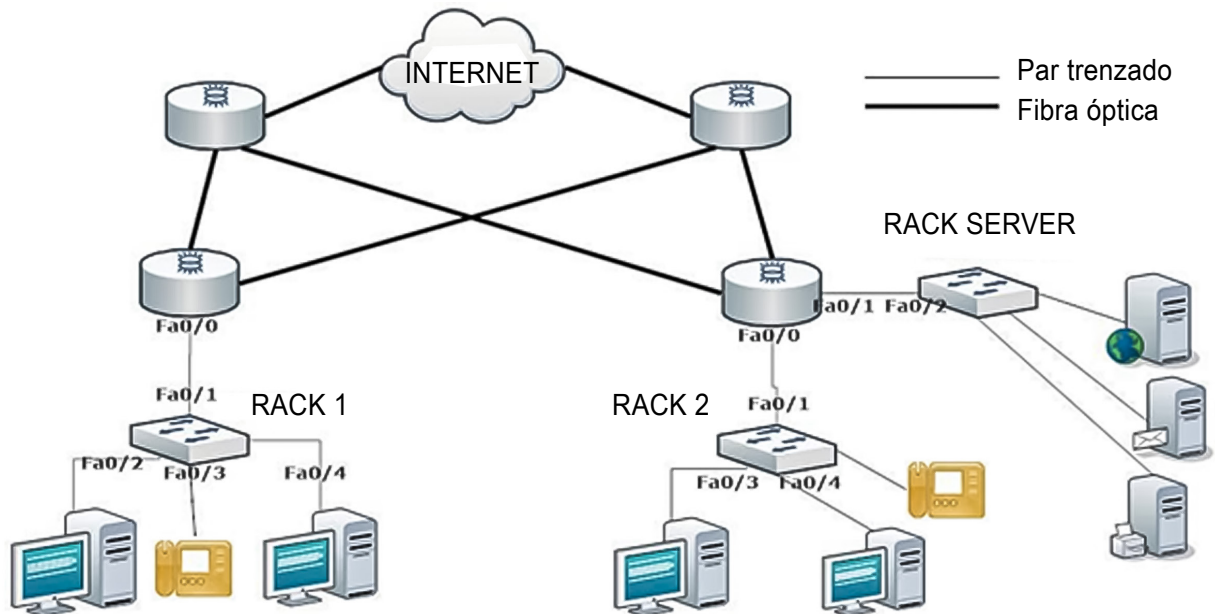
1. Observa con mucha atención la demostración guiada que realizará el o la docente a través de un programa de simulación de redes como, por ejemplo, Cisco Packet Tracer u otro afín, para proceder con la conexión entre una red y sus componentes en una determinada topología.

2. Aplica el mismo procedimiento en forma personal, en el simulador que está en tu computador de trabajo.
  - a. Abre la aplicación Cisco Packet Tracer que está disponible en tu computador.
  - b. Observa los componentes de red, dispositivos intermediarios y el tipo de cableado disponibles en el menú inferior, en este caso, del Cisco Packet Tracer.
  - c. Una vez que ya tengas identificados los dispositivos que necesitarás para implementar la red, elige los componentes de red que utilizarás, arrastrándose de a uno al lugar de trabajo del simulador de red.
  - d. Antes de conectar cualquier dispositivo, verifica las interfaces de los dispositivos compatibles con el tipo de cableado que debes utilizar para poder conectarlos (indicado en la topología).
  - e. Conecta cada uno de los dispositivos con el cable compatible con cada dispositivo y en orden jerárquico, como se demostró en la topología dada por el o la docente.
  - f. Guarda su topología en el escritorio de tu computador, con el formato de nombre de archivo, para revisión y retroalimentación, por parte del o la docente.
3. Conversa con tu compañero o compañera de puesto, a partir de las siguientes preguntas:

¿Se presentó algún problema? ¿Lo pudo solucionar? ¿Qué fue lo que más costó aprender?
4. Expresa las respuestas de acuerdo a la solicitud realizada por el o la docente.

**ACTIVIDAD 2:**

1. Observa la siguiente topología de red y con tu compañero o compañera de puesto respondan las siguientes preguntas:



- a) ¿Qué tipo de topología es representada en la imagen?
- b) ¿Qué tipos de redes están presentes en la topología?
- c) ¿Qué dispositivos intermediarios y terminales se utilizan en la topología?

**Argumenten cada respuesta con criterios y estándares técnicos.**

2. Presenta los resultados en plenario, a partir de la solicitud planteada por el o la docente.