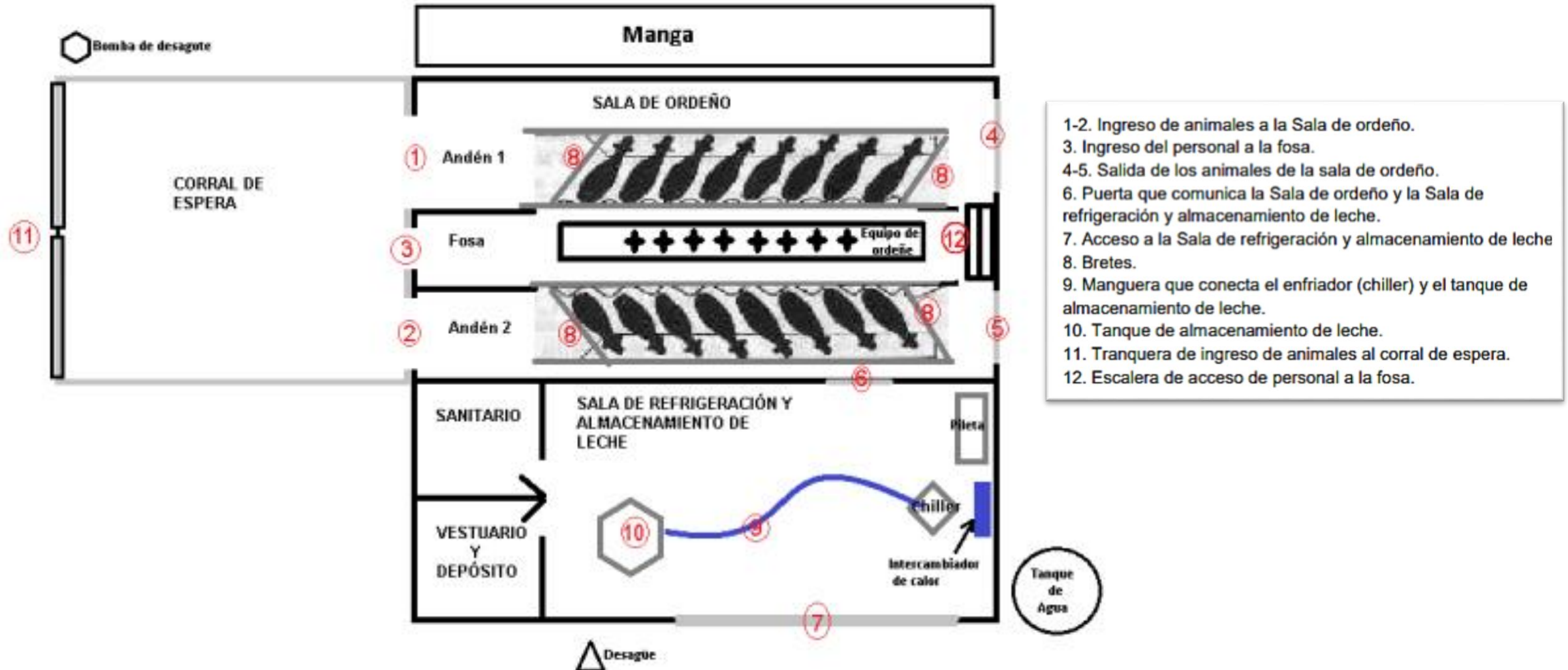


Taller computación: Higiene de espacios de ordeña

Curso	4° Medio	Actividad con nota	X	Si		No
Módulo	Producción Lechera	Horas requeridas	3 horas			
Objetivos de Aprendizaje		Aprendizajes Esperados				
OA 4 Ejecutar labores de producción lechera, aplicando técnicas, equipos e instrumentos adecuados para maximizar la productividad del plantel, siguiendo los parámetros establecidos.		Mantiene limpia la sala de ordeña y los corrales, según la normativa de higiene y seguridad.				



Plantel lechero





Sala de ordeño (ingreso de los animales y del personal).



Equipo de ordeño.



Tanque de almacenamiento de leche

Pileta

Intercambiador de calor de placas

Chiller

Equipos de refrigeración y almacenamiento de leche.



Sanitario

Vestuario y Depósito

Ingreso al Sanitario, Vestuario y Depósito.

Elementos de protección personal (EPP)



Elementos de protección personal (EPP)



Fuentes de contaminación



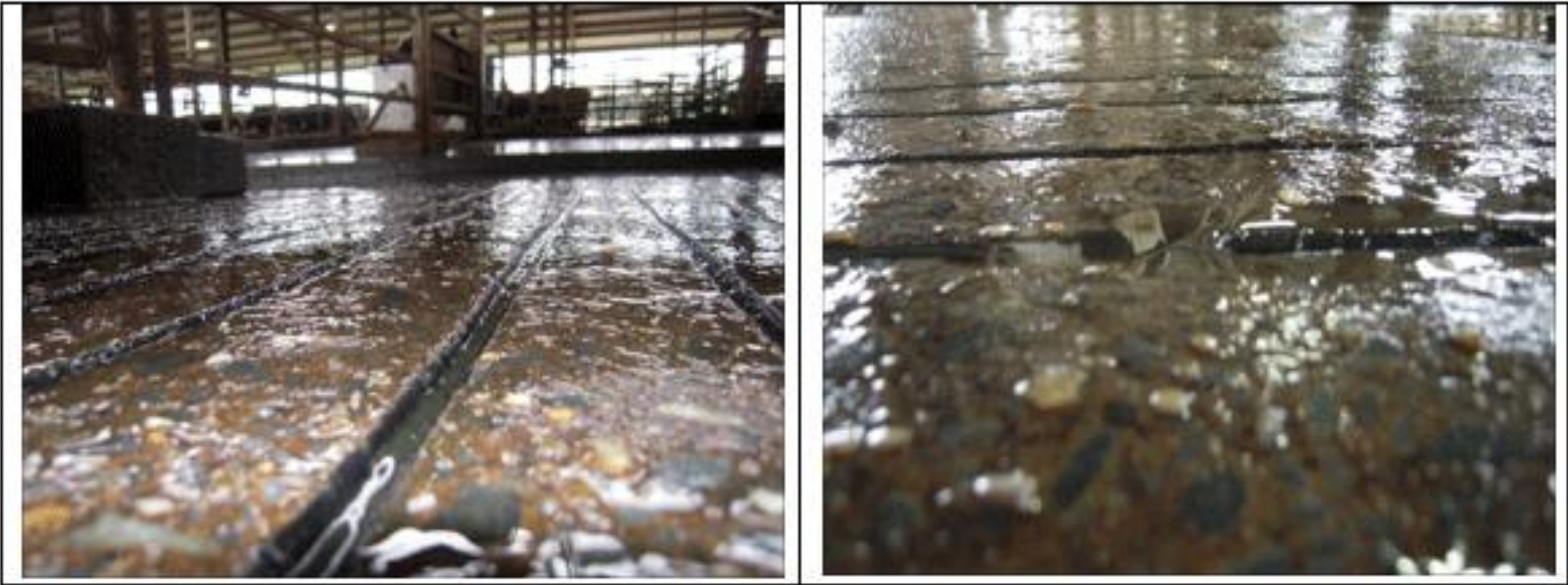
Fuentes de contaminación



Fuente de contaminación



Fuente de contaminación



Malas practicas



Procedimientos de limpieza



Procedimientos de limpieza



Procedimientos de limpieza equipos



Higiene y sustentabilidad

- ✓ Uso controlado de agua y reutilización
- ✓ Reutilización de purines como fertilizantes y/o biocombustibles
- ✓ Utilización de detergentes biodegradables para la limpieza



Actividad grupal



- Confeccionar protocolo de higiene y seguridad según normas e instrucciones entregadas antes por el docente
- Enumerar elementos de protección personal indispensables para labores de cuidado e higiene de los corrales y sala de ordeña
- Indicar beneficios del uso de correctas prácticas de higiene en la producción de leche