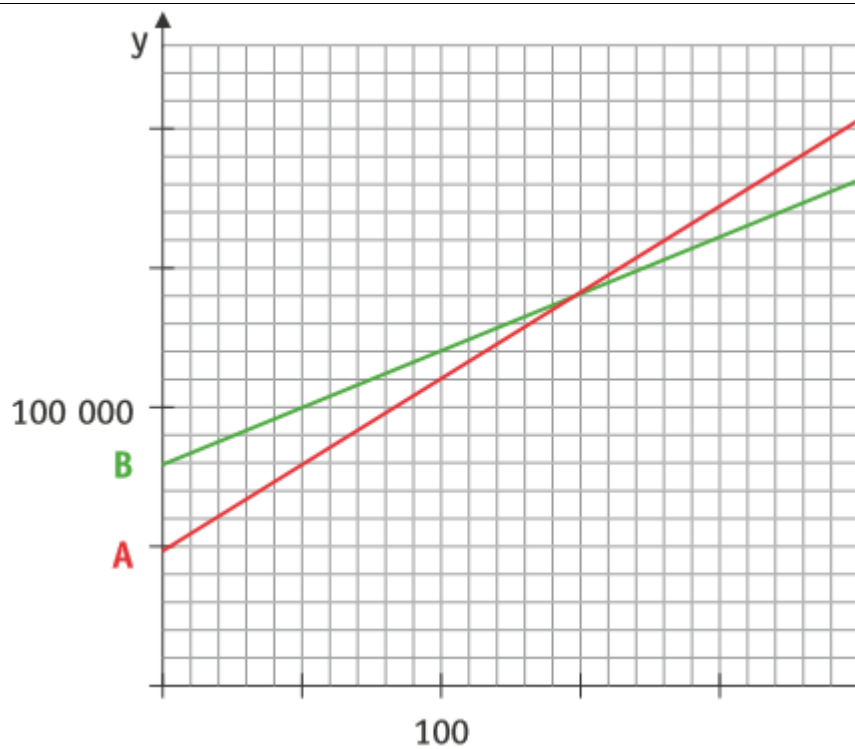


### Actividades Sugeridas

OBJETIVO DE APRENDIZAJE OA_10	DESCRIPCIÓN DE LA ACTIVIDAD
<p><b>Mostrar que comprenden la función afín:</b></p> <ul style="list-style-type: none"> <li>&gt; Generalizándola como la suma de una constante con una función lineal.</li> <li>&gt; Trasladando funciones lineales en el plano cartesiano.</li> <li>&gt; Determinando el cambio constante de un intervalo a otro, de manera gráfica y simbólica, de manera manual y/o con software educativo.</li> <li>&gt; Relacionándola con el interés simple.</li> <li>&gt; Utilizándola para resolver problemas de la vida diaria y de otras asignaturas.</li> </ul>	<p>Los estudiantes resuelven el siguiente problema:</p> <p><b>3.</b></p> <p>Dos empresas, que realizan viajes estudiantiles, cobran un monto fijo para el chofer que se agrega a los kilómetros recorridos. El profesor a cargo del viaje elaboró dos gráficos con los cuales se puede aproximar y calcular los gastos para el curso. La variable <math>y</math> representa los gastos totales y la variable <math>x</math>, los kilómetros recorridos.</p> <ul style="list-style-type: none"> <li>&gt; Elaboran las ecuaciones de ambas funciones afines y las representan en la forma <math>y = a x + b</math></li> <li>&gt; Determinan, mediante el gráfico, el cobro total de ambas empresas para 100 km y 200 km.</li> <li>&gt; Verifican, con los resultados del ejercicio anterior, que la linealidad no se cumpla.</li> <li>&gt; Determinan, mediante el gráfico, el kilometraje a partir del cual la cotización de la empresa B es más conveniente que la de la empresa A.</li> <li>&gt; Conjeturan sobre la influencia del cobro fijo para el chofer en el gasto total si los kilómetros recorridos aumentan.</li> </ul>

**Representar**  
Elegir y utilizar representaciones concretas, pictóricas y simbólicas. (OA k)

**Resolver problemas**  
Presentar ideas propias y soluciones utilizando palabras gráficas y símbolos. (OA c)



Historia, Geografía y Ciencias Sociales (Formación económica). **R.**