



DECRETO N° 67/2018

Hacia una **transformación** de la cultura evaluativa

Promoción Escolar

¿Cómo decidir
en base a criterios
pedagógicos?



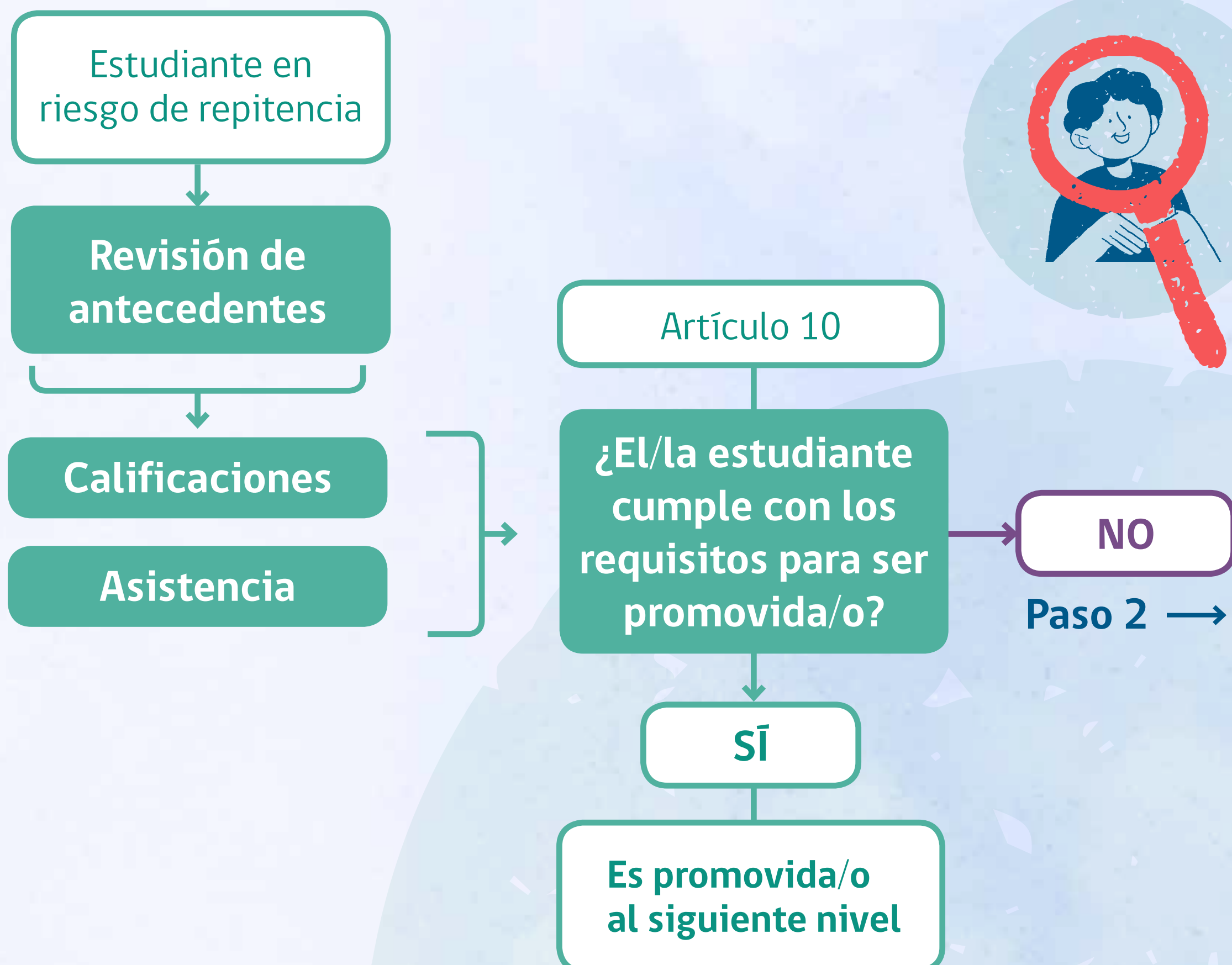
La decisión de promoción o repitencia se fundamenta en base a criterios pedagógicos, para fortalecer las trayectorias de las y los estudiantes de manera integral.



Para esto, el Decreto N° 67/2018 en sus Artículos 10, 11 y 12 determina pasos a seguir y criterios que considerar.



Paso 1: Identificar estudiantes en riesgo de repitencia

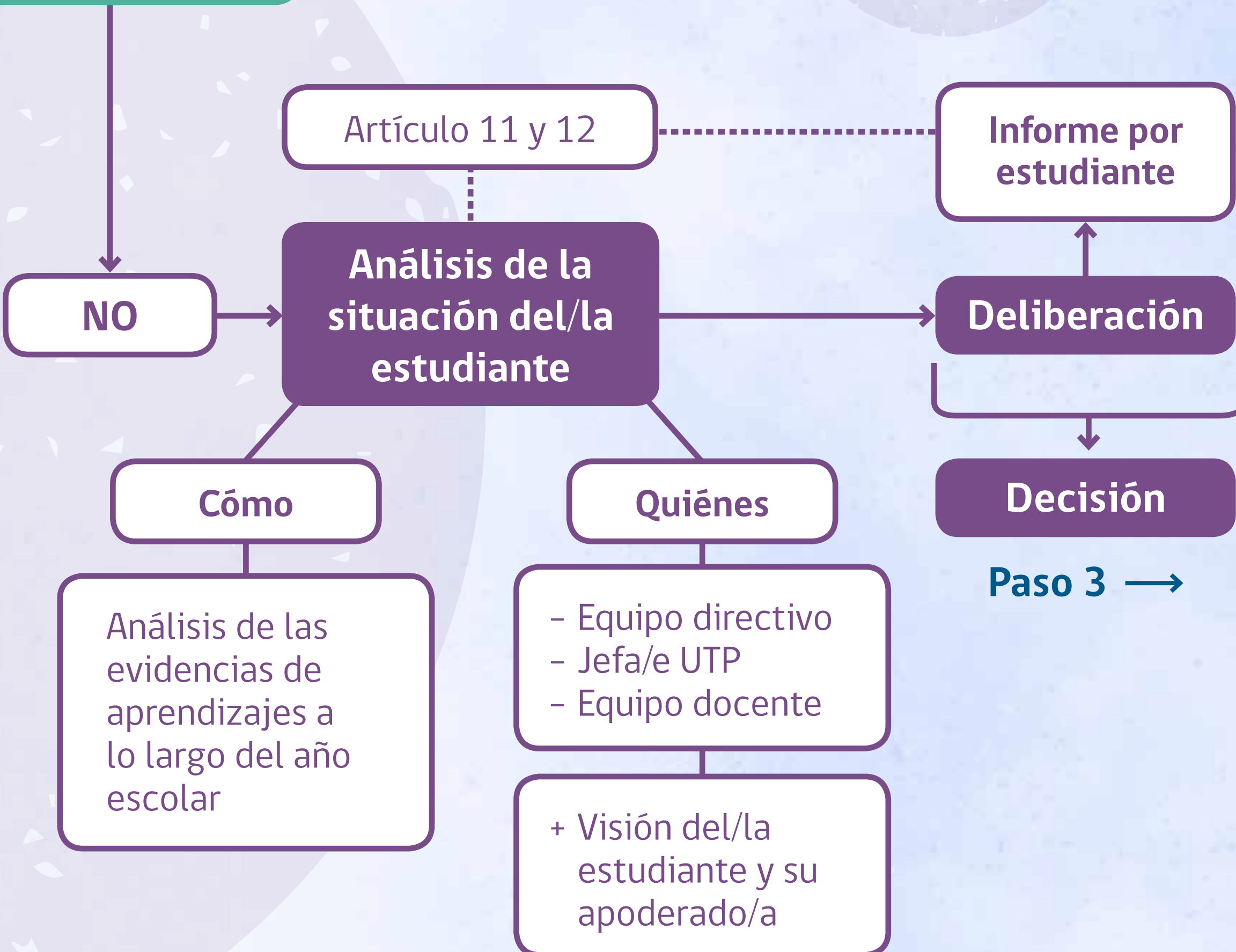




Paso 2: Ejercicio deliberativo y criterios de decisión

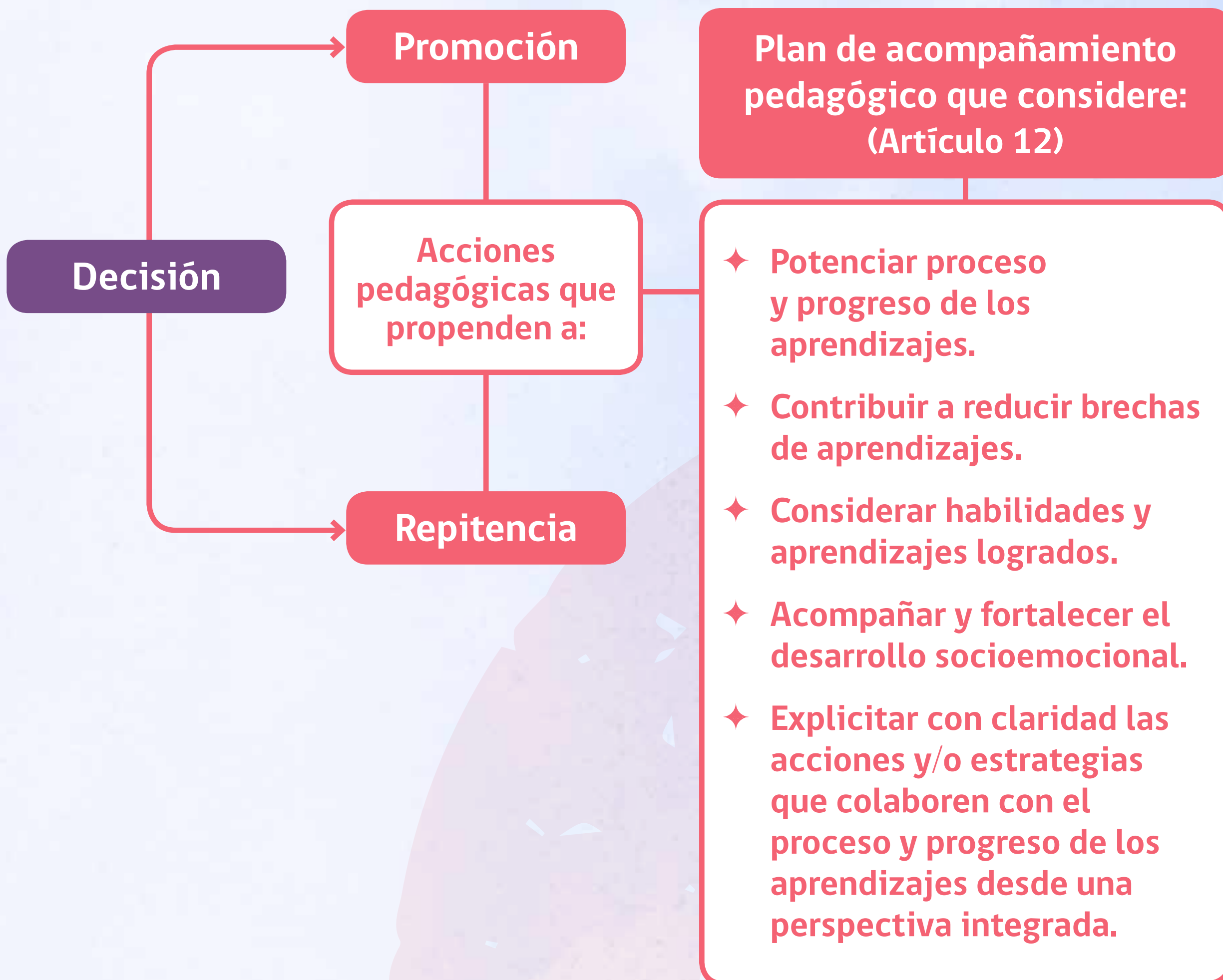


¿Cumple con los requisitos para ser promovida/o?





Paso 3: Informe y plan de acompañamiento



Criterios de Decisión (Artículo 11)

Preguntas orientadoras

a

El **progreso en los aprendizajes** que ha tenido el/la estudiante durante el año.

La decisión de repitencia o promoción, ¿ayuda al progreso de los aprendizajes futuros?

Durante el año escolar, ¿han progresado los aprendizajes del/la estudiante respecto a su estado inicial?

b

La **magnitud de la brecha** entre los aprendizajes logrados por el/la estudiante y los logros de su grupo curso y las consecuencias que tiene para la continuidad de los aprendizajes.

¿La brecha de aprendizajes con sus pares es de tal magnitud que dificulta el logro de su desempeño si continúa con el mismo grupo curso?

El/la estudiante, ¿cuenta con los aprendizajes mínimos para abordar los OA para el siguiente nivel?

c

Consideraciones de orden **socioemocional**.

El/la estudiante, ¿cuenta con las habilidades socioemocionales para abordar los OA del siguiente nivel?

Las relaciones interpersonales que tiene el/la estudiante con su grupo curso, ¿favorecen sus aprendizajes?

No olvidar que independiente de si se toma la decisión de promover o no a un estudiante, para todos los estudiantes en riesgo de repitencia se debe generar un **plan de acompañamiento**.



Recordar que la repitencia debe ser una decisión fundamentada, ya que no hay una relación directa entre repitencia y mejor rendimiento académico, tiende a generar impactos negativos en las y los estudiantes en los ámbitos académico, socioemocional y económico, además de ser considerada uno de los predictores más fuertes de la deserción escolar.



Para más información ver:

“Orientaciones sistema escolar cierre 2022”

