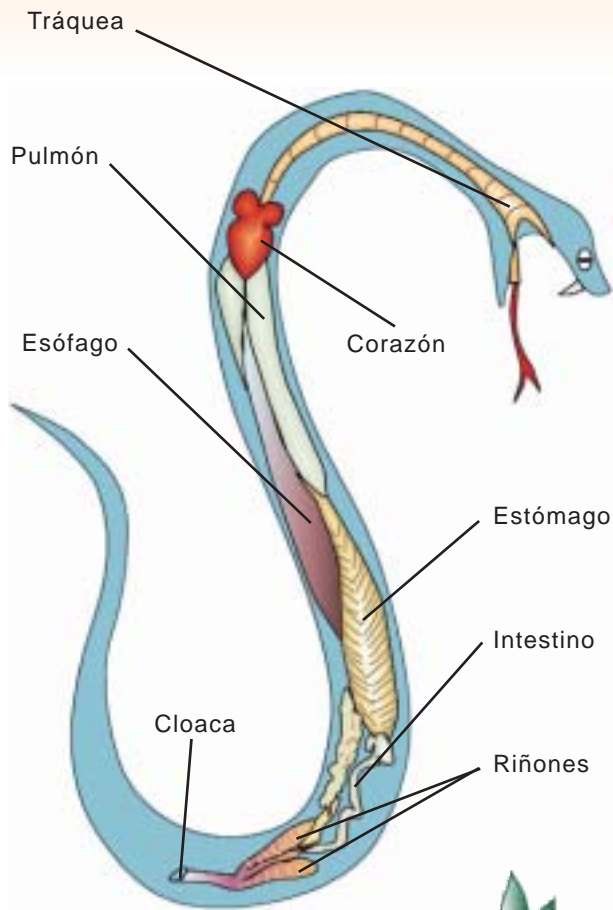


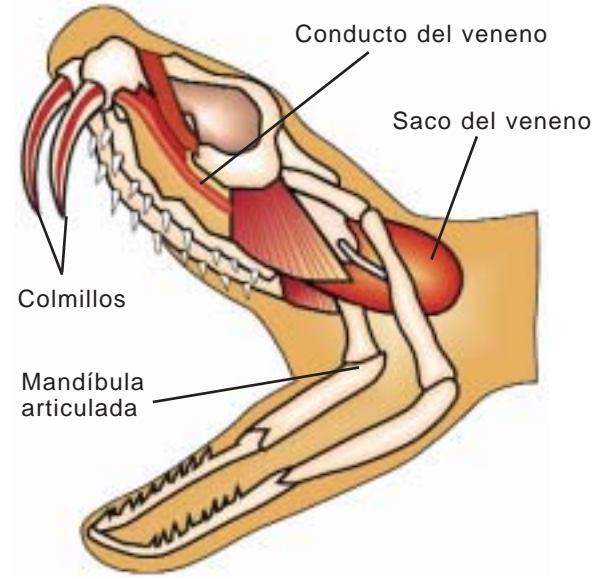
LAS SERPIENTES

Estos animales, también denominados ofidios, descienden de los lagartos. Aunque carecen de patas, se caracterizan por su velocidad y sagacidad. Todas las serpientes son depredadoras, poseen una larga columna vertebral con muchas costillas y puesto que son animales de sangre fría, su temperatura corporal es regulada por el medio ambiente. Las hay de todos los tamaños, formas y colores, y algunas especies son venenosas y poseen dientes huecos con los que inyectan un líquido para matar a sus presas o para defenderse.



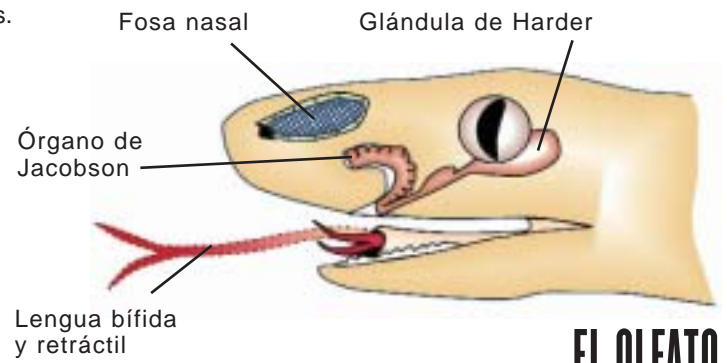
MORFOLOGÍA

Poseen el cuerpo alargado y carecen de patas. Su tamaño oscila entre 10 cm y 9 m. Tienen la lengua bífida, la vista bien desarrollada y sus oídos no tienen aberturas externas (son sordas).



EL VENENO

El 25% de las especies son venenosas y tienen colmillos inoculadores. Su veneno es una mezcla de proteínas que atacan el sistema nervioso o muscular. Pueden matar a sus presas en minutos.



EL OLFATO

Las serpientes tienen el sentido del olfato muy agudo y confían en gran medida en él para cazar. Un órgano sensorial extra del paladar de la serpiente, el órgano de Jacobson, acentúa su olfato.



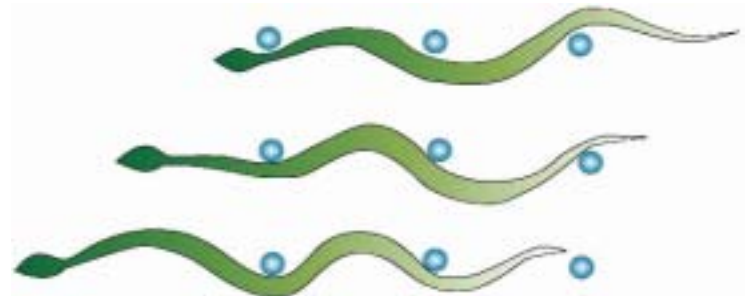
TIPOS DE SERPIENTES

Existen más de 3.000 especies en todo el mundo. Las hay de todos los tamaños, formas y colores. Unas son venenosas y otras no, pero todas son carnívoras y depredadoras.



CAMBIO DE PIEL

Mudan la piel y la cubierta exterior de escamas córneas de forma periódica; por lo general, en una sola pieza. La frecuencia depende de la especie, el tamaño o la edad. Algunas, cada 20 días; otras, una vez al año.

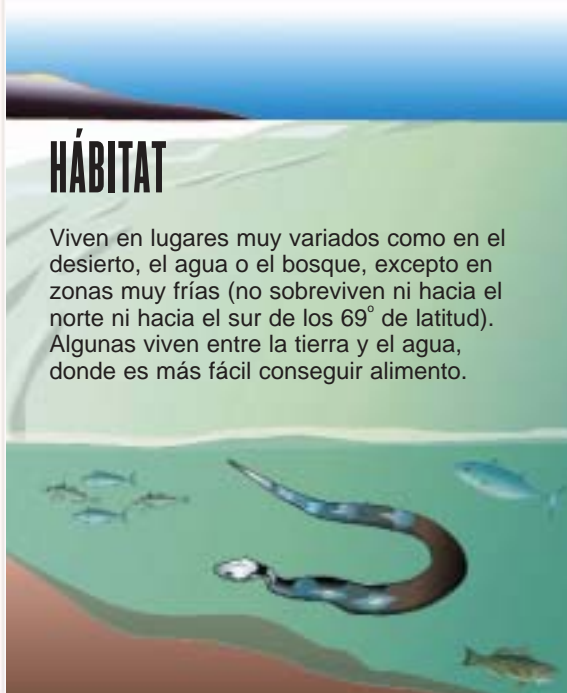


MOVIMIENTO

Avanzan velozmente de diferentes formas: locomoción rectilínea, ondulante, de golpe de costado o de acordeón. Para desplazarse se agarran a la superficie con las escamas puntiagudas de su abdomen.

HÁBITAT

Viven en lugares muy variados como en el desierto, el agua o el bosque, excepto en zonas muy frías (no sobreviven ni hacia el norte ni hacia el sur de los 69° de latitud). Algunas viven entre la tierra y el agua, donde es más fácil conseguir alimento.



ADAPTACIÓN

A diferencia de otros seres vivos, las serpientes gozan de un gran éxito evolutivo de supervivencia. Además, en su evolución, estos animales han ido perdiendo las patas.

