

Actividad de Evaluación de Aprendizaje Esperado

NOMBRE DEL MÓDULO

Configuración de la seguridad en redes de área local.

APRENDIZAJES ESPERADOS

5.3 Configura el acceso a una red de área local utilizando protocolos para la administración remota de la red respetando la normativa legal vigente.

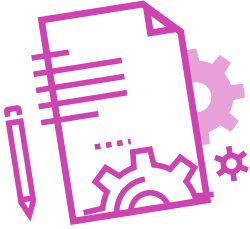
CRITERIOS DE EVALUACIÓN

5.3.4 Realiza las pruebas de conexión remota al dispositivo de red con los distintos protocolos generando un informe técnico y resultados obtenidos.

OBJETIVOS DE APRENDIZAJE GENÉRICOS

- C** - Realizar las tareas de manera prolija, cumpliendo plazos establecidos y estándares de calidad, y buscando alternativas y soluciones cuando se presentan problemas pertinentes a las funciones desempeñadas.
- D** - Trabajar eficazmente en equipo, coordinando acciones con otros, in situ o a distancia, solicitando y prestando cooperación para el buen cumplimiento de sus tareas habituales o emergentes.

Selección de cómo evaluar



DESCRIPCIÓN DE ACTIVIDAD DE EVALUACIÓN

- ▶ El o la docente explica la actividad de evaluación “Configuración Conexión Remota Dispositivos de red” y explica los instrumentos de evaluación
- ▶ Los y las estudiantes forman equipos de 2 integrantes.
- ▶ Los y las estudiantes generan un documento que incluye las configuraciones de protocolos, usuarios y resultados de conexión remota.

INSTRUMENTO DE EVALUACIÓN

Lista de Cotejo 75% y Rúbrica de Evaluación OAG 25%



INDICADORES LISTA DE COTEJO

1. Crea topología de trabajo con un router, un switch y un PC.
2. Configura Protocolo TELNET.
3. Configura Protocolo SSH.
4. Configura usuario juan con contraseña 1234 para ingreso a TELNET con privilegio de administrador.
5. Configura usuario luisa con contraseña 1234 para ingreso a SSH con privilegio de administrador.
6. Comprueba el ingreso vía TELNET.
7. Comprueba el ingreso vía SSH.
8. Genera documento con configuraciones conexiones y resultados obtenidos.

RÚBRICA DE EVALUACIÓN OAG

- ▶ Realización de las tareas de manera prolija, cumpliendo dentro de los plazos establecidos.
- ▶ Trabaja de manera eficaz y colaborativa en equipo, tratando con respeto a los y las integrantes.

DOCUMENTO
Lista de cotejo 75%

Indicador	Logrado (1)	No logrado (0)
Crear una topología de trabajo con un router, un switch y un PC.		
Configurar Protocolo TELNET.		
Configurar Protocolo SSH.		
Configurar usuario juan con contraseña 1234 para ingreso a TELNET con privilegio de administrador.		
Configurar usuario luisa con contraseña 1234 para ingreso a SSH con privilegio de administrador.		
Comprobar el ingreso vía TELNET.		
Comprobar el ingreso vía SSH.		
Generar documento con configuraciones conexiones y resultados obtenidos.		
Puntaje máximo:	8 puntos	

OBJETIVOS APRENDIZAJE GENÉRICO (OAG)

Rúbrica de evaluación 25%

Puntaje máximo: 8 puntos

INDICADORES

- ❖ Realización de tareas de manera prolija, cumpliendo dentro de plazos establecidos.

Niveles de logro:

- ▶ **Excelente (cuatro puntos):** Realiza las tareas de manera prolija, cumpliendo dentro de los plazos establecidos.
- ▶ **Bueno (tres puntos):** Realiza las tareas de manera prolija, pero no cumple dentro de los plazos establecidos.
- ▶ **Regular (dos puntos):** No realiza las tareas de manera prolija, pero cumple dentro de los plazos establecidos.
- ▶ **Debe mejorar (un punto):** No realiza las tareas de manera prolija y no cumple dentro de los plazos establecidos.

- ❖ Trabajo eficaz en equipo, tratando con respeto a los y las integrantes.

Niveles de logro:

- ▶ **Excelente (cuatro puntos):** Equipo se comporta respetuosamente, según lo establecido en el contexto e indicaciones.
- ▶ **Bueno (tres puntos):** Equipo se comporta respetuosamente, según lo establecido en el contexto e instrucciones, después que se les llama la atención en 1 oportunidad.
- ▶ **Regular (dos puntos):** Equipo se comporta respetuosamente, según lo establecido en el contexto e instrucciones, después que se les llama la atención en 2 oportunidades.
- ▶ **Debe mejorar (un punto):** Equipo que, a pesar de llamarles la atención, no se comportan respetuosamente, según lo establecido en el contexto e indicaciones.