

Actividad de Evaluación de Aprendizaje Esperado

NOMBRE DEL MÓDULO

Configuración de la seguridad en redes de área local.

APRENDIZAJES ESPERADOS

5.3 Configura el acceso a una red de área local utilizando protocolos para la administración remota de la red respetando la normativa legal vigente.

CRITERIOS DE EVALUACIÓN

5.3.1 Reconoce los protocolos para el acceso remoto a un dispositivo de red y la seguridad asociada a ellos.

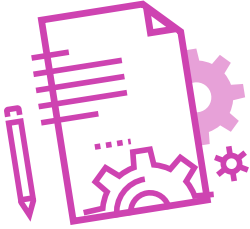
5.3.2 Configura el acceso remoto a los dispositivos de red por medio de los protocolos TELNET o SSH.

5.3.3 Crea cuentas con permisos de usuario y especifica el software adecuado para la conexión remota con el dispositivo de red.

OBJETIVOS DE APRENDIZAJE GENÉRICOS

- C** - Realizar las tareas de manera prolija, cumpliendo plazos establecidos y estándares de calidad, y buscando alternativas y soluciones cuando se presentan problemas pertinentes a las funciones desempeñadas.
- D** - Trabajar eficazmente en equipo, coordinando acciones con otros, in situ o a distancia, solicitando y prestando cooperación para el buen cumplimiento de sus tareas habituales o emergentes.

Selección de cómo evaluar



DESCRIPCIÓN DE ACTIVIDAD DE EVALUACIÓN

- ▶ El o la docente explica la actividad de evaluación “Acceso remoto a dispositivo de red”, explica los instrumentos de evaluación de la actividad.
- ▶ Los y las estudiantes forman equipos de 2 integrantes.
- ▶ Los y las estudiantes configuran protocolos de acceso remoto, usuarios y permisos según los requerimientos del o la docente.

INSTRUMENTO DE EVALUACIÓN

Lista de Cotejo 75% y Rúbrica de Evaluación OAG 25%



INDICADORES LISTA DE COTEJO

1. Crea dos topologías de trabajo, una para TELNET y otra para SSH (router y un PC).
2. Configura Protocolo TELNET.
3. Configura Protocolo SSH.
4. Configura usuario juan con contraseña 1234 para ingreso a TELNET con privilegio de administrador.
5. Configura usuario luisa con contraseña 1234 para ingreso a SSH con privilegio de administrador.
6. Comprueba el ingreso vía TELNET.
7. Comprueba el ingreso vía SSH.

RÚBRICA DE EVALUACIÓN OAG

- ▶ Realización de las tareas de manera prolija, cumpliendo dentro de los plazos establecidos.
- ▶ Trabajo en equipo coordinado, cooperativo y respetuoso.

Lista de cotejo 75%

Indicador	Logrado (1)	No logrado (0)
Crea dos topologías de trabajo una para TELNET y otra para SSH (router y un PC)		
Configura protocolo TELNET		
Configura protocolo SSH		
Configura usuario juan con contraseña 1234 para ingreso a TELNET con privilegio de administrador		
Configura usuario luisa con contraseña 1234 para ingreso a SSH con privilegio de administrador		
Comprueba la conexión remota a dispositivo de red con protocolo TELNET		
Comprueba la conexión remota a dispositivo de red con protocolo SSH		
Puntaje máximo:	7 puntos	

OBJETIVOS APRENDIZAJE GENÉRICO (OAG)

Rúbrica de evaluación 25%

Puntaje máximo: 8 puntos

INDICADORES

- ❖ Realización de las tareas de manera prolija, cumpliendo dentro de los plazos establecidos.

Niveles de logro:

- ▶ **Excelente (cuatro puntos):** Realiza las tareas de manera prolija, cumpliendo dentro de los plazos establecidos.
- ▶ **Bueno (tres puntos):** Realiza las tareas de manera prolija, pero no cumple dentro de los plazos establecidos.
- ▶ **Regular (dos puntos):** No realiza las tareas de manera prolija, pero cumple dentro de los plazos establecidos.
- ▶ **Debe mejorar (un punto):** No realiza las tareas de manera prolija y no cumple dentro de los plazos establecidos.

- ❖ Trabajo eficaz en equipo, tratando con respeto a los y las integrantes.

Niveles de logro:

- ▶ **Excelente (cuatro puntos):** Equipo se comporta respetuosamente, según lo establecido en el contexto e indicaciones.
- ▶ **Bueno (tres puntos):** Equipo se comporta respetuosamente, según lo establecido en el contexto e instrucciones, después que se les llama la atención en 1 oportunidad.
- ▶ **Regular (dos puntos):** Equipo se comporta respetuosamente, según lo establecido en el contexto e instrucciones, después que se les llama la atención en 2 oportunidades.
- ▶ **Debe mejorar (un punto):** Equipo que, a pesar de llamarles la atención, no se comportan respetuosamente, según lo establecido en el contexto e indicaciones.