

# Actividad de Evaluación de Aprendizaje Esperado

## NOMBRE DEL MÓDULO

---

Configuración y puesta en servicio de aplicaciones en redes de área local.

## APRENDIZAJES ESPERADOS

---

**4.2** Establece direccionamiento de redes y subredes IP (Ipv4 e Ipv6) en redes pequeñas resolviendo problemáticas para la implementación de la red, considerando la escalabilidad e interconectando mediante protocolos de enrutamientos las redes de comunicación, de acuerdo a los protocolos de comunicación establecidos.

## CRITERIOS DE EVALUACIÓN

---

**4.2.3** Configura topología de red, incorporando configuraciones de direccionamiento IP en los equipos de la red, según protocolos de comunicación establecidos.

**4.2.4** Establece conectividad entre redes utilizando protocolo de enrutamiento estático para su comunicación, verificando la conectividad (ping, traceroute, comandos show), con el fin de cumplir con estándares de calidad establecidos por el fabricante.

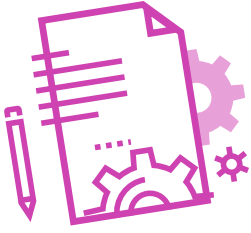
## OBJETIVOS DE APRENDIZAJE GENÉRICOS

---

**A** - Comunicarse oralmente y por escrito con claridad, utilizando registros de habla y de escritura pertinentes a la situación laboral y a la relación con los interlocutores.

- B** - Leer y utilizar distintos tipos de textos relacionados con el trabajo, tales como especificaciones técnicas, normativas diversas, legislación laboral, así como noticias y artículos que enriquezcan su experiencia laboral.
- C** - Realizar las tareas de manera prolija, cumpliendo plazos establecidos y estándares de calidad, y buscando alternativas y soluciones cuando se presentan problemas pertinentes a las funciones desempeñadas.
- D** - Trabajar eficazmente en equipo, coordinando acciones con otros, in situ o a distancia, solicitando y prestando cooperación para el buen cumplimiento de sus tareas habituales o emergentes.
- E** - Tratar con respeto a subordinados, superiores, colegas, clientes, personas con discapacidades, sin hacer distinciones de género, de clase social, de etnias u otras.
- H** - Manejar tecnologías de la información y comunicación para obtener y procesar información pertinente al trabajo, así como para comunicar resultados, instrucciones e ideas.

# Selección de cómo evaluar



## DESCRIPCIÓN DE ACTIVIDAD DE EVALUACIÓN

- ▶ El o la docente indica las instrucciones para desarrollar la evaluación “Configurar una topología de red con direccionamiento IPv4 e Ipv6”.
- ▶ Los y las estudiantes proceden en forma ordenada, autónoma, reflexiva y colaborativamente con las configuraciones requeridas en el programa de simulación de redes dispuesto en el computador de trabajo y presentan los resultados de la evaluación de aprendizaje en un tiempo adaptado a las necesidades de su contexto.
- ▶ El o la docente observa el proceso y evaluará mediante una rúbrica de evaluación.

## INSTRUMENTO DE EVALUACIÓN

Rúbrica.



## INDICADORES

- ▶ Configuración de topología de red **incorporando direccionamiento Ipv4 e Ipv6**.
- ▶ Configuración del **protocolo de enrutamiento estático utilizando interfaz de salida** compatible con IPv4 e IPv6.
- ▶ Configuración **protocolo de enrutamiento estático con ruta flotante utilizando IP de siguiente salto** compatible con IPv4 e IPv6.
- ▶ Verificación de conectividad de los **protocolos de enrutamiento estático** compatibles con **Ipv4 e Ipv6**.
- ▶ Comunicación clara de los resultados, utilizando el lenguaje técnico requerido para la situación.
- ▶ Manejo de tecnologías de la información y la comunicación para comunicar resultados del proceso realizado.
- ▶ Realización de tareas de manera prolija, cumpliendo plazos establecidos.
- ▶ Trabajo eficaz en equipo, tratando con respeto a los integrantes.

# Rúbrica de evaluación 100%

Puntaje total: 32 puntos

## INDICADORES

---

- ❖ Configuración de topología de red **incorporando direccionamiento Ipv4 e Ipv6.**

Niveles de logro:

- ▶ **Excelente (cuatro puntos):** Configura topología de red incorporando direccionamiento Ipv4 e Ipv6, **entre el 75% y el 100%** del total de especificaciones técnicas.
- ▶ **Bueno (tres puntos):** Configura topología de red incorporando direccionamiento Ipv4 e Ipv6, **entre el 50% y el 74%** de especificaciones técnicas.
- ▶ **Regular (dos puntos):** Configura topología de red incorporando direccionamiento Ipv4 e Ipv6, **entre el 25% y el 49%** de especificaciones técnicas.
- ▶ **Debe mejorar (un punto):** Configura topología de red incorporando direccionamiento Ipv4 e Ipv6, en **menos del 25%** de las especificaciones técnicas..

- ❖ Configuración del **protocolo de enrutamiento estático utilizando interfaz de salida** compatible con IPv4 e IPv6.

Niveles de logro:

- ▶ **Excelente (cuatro puntos):** Configura protocolo de enrutamiento estático utilizando interfaz de salida compatible con IPv4 e IPv6, **entre el 75% y el 100%** del total de especificaciones técnicas.
- ▶ **Bueno (tres puntos):** Configura protocolo de enrutamiento estático utilizando interfaz de salida compatible con IPv4 e IPv6, **entre el 50% y el 74%** de especificaciones técnicas.
- ▶ **Regular (dos puntos):** Configura protocolo de enrutamiento estático utilizando interfaz de salida compatible con IPv4 e IPv6, **entre el 25% y el 49%** de especificaciones técnicas.
- ▶ **Debe mejorar (un punto):** Configura protocolo de enrutamiento estático utilizando interfaz de salida compatible con IPv4 e IPv6, en **menos del 25%** de las especificaciones técnicas.

- ❖ Configuración **protocolo de enrutamiento estático con ruta flotante utilizando IP de siguiente salto** compatible con IPv4 e IPv6.

Niveles de logro:

- ▶ **Excelente (cuatro puntos):** Configura protocolo de enrutamiento estático con ruta flotante utilizando IP de siguiente salto compatible con IPv4 e IPv6, **entre el 75% y el 100%** del total de especificaciones técnicas.
  - ▶ **Bueno (tres puntos):** Configura protocolo de enrutamiento estático con ruta flotante utilizando IP de siguiente salto compatible con IPv4 e IPv6, **entre el 50% y el 74%** de especificaciones técnicas.
  - ▶ **Regular (dos puntos):** Configura protocolo de enrutamiento estático con ruta flotante utilizando IP de siguiente salto compatible con IPv4 e IPv6, **entre el 25% y el 49%** de especificaciones técnicas.
  - ▶ **Debe mejorar (un punto):** Configura protocolo de enrutamiento estático con ruta flotante utilizando IP de siguiente salto compatible con IPv4 e IPv6, en **menos del 25%** de las especificaciones técnicas.
- 
- ❖ Verificación de conectividad de los **protocolos de enrutamiento estático** compatibles con **Ipv4 e Ipv6**.

Niveles de logro:

- ▶ **Excelente (cuatro puntos):** Verifica conectividad de los protocolos de enrutamiento estático compatibles con Ipv4 e Ipv6 **entre el 75% y el 100%** del total de especificaciones técnicas.
- ▶ **Bueno (tres puntos):** Verifica conectividad de los protocolos de enrutamiento estático compatibles con Ipv4 e Ipv6 **entre el 50% y el 74%** de especificaciones técnicas.
- ▶ **Regular (dos puntos):** Verifica conectividad de los protocolos de enrutamiento estático compatibles con Ipv4 e Ipv6 **entre el 25% y el 49%** de especificaciones técnicas.
- ▶ **Debe mejorar (un punto):** Verifica conectividad de los protocolos de enrutamiento estático compatibles con Ipv4 e Ipv6, en **menos del 50%** de las especificaciones técnicas.

- ❖ Comunicación clara de los resultados, utilizando el lenguaje técnico requerido para la situación.

Niveles de logro:

- ▶ **Excelente (cuatro puntos):** Comunica claramente los resultados, utilizando el lenguaje técnico requerido para la situación **entre el 75% y el 100%** de la presentación.
- ▶ **Bueno (tres puntos):** Comunica claramente los resultados, utilizando el lenguaje técnico requerido para la situación **entre el 50% y el 74%** de la presentación.
- ▶ **Regular (dos puntos):** Comunica vagamente los resultados, utilizando el lenguaje técnico requerido para la situación **entre el 25% y el 49%** de la presentación.
- ▶ **Debe mejorar (un punto):** Comunica confusamente los resultados, utilizando el lenguaje técnico requerido para la situación en **menos del 25%** de la presentación.

- ❖ Manejo de tecnologías de la información y la comunicación para comunicar resultados del proceso realizado.

Niveles de logro:

- ▶ **Excelente (cuatro puntos):** El equipo combina 3 o más medios de representación tecnológica (recursos de ofimática, podcast, informe escrito, organizadores gráficos, imagen y/o video) para comunicar los resultados del proceso realizado.
- ▶ **Bueno (tres puntos):** El equipo combina 2 medios de representación tecnológica (recursos de ofimática, podcast, informe escrito, organizadores gráficos, imagen y/o video) para comunicar los resultados del proceso realizado.
- ▶ **Regular (dos puntos):** El equipo utiliza sólo 1 medio de representación tecnológica (recursos de ofimática, podcast, informe escrito, organizadores gráficos, imagen o video) para comunicar los resultados del proceso realizado.
- ▶ **Debe mejorar (un punto):** El equipo no utiliza medios de representación tecnológica (recursos de ofimática, podcast, informe escrito, organizadores gráficos, imagen o video) para comunicar los resultados del proceso realizado.

- ❖ Realización de tareas de manera prolija, cumpliendo plazos establecidos..

Niveles de logro:

- ▶ **Excelente (cuatro puntos):** Realizan las tareas de manera prolija, cumpliendo plazos establecidos.
- ▶ **Bueno (tres puntos):** Realizan las tareas de manera prolija, pero no cumplen plazos establecidos.
- ▶ **Regular (dos puntos):** No realizan las tareas de manera prolija, pero cumplen plazos establecidos.
- ▶ **Debe mejorar (un punto):** No realizan las tareas de manera prolija y no cumplen plazos establecidos.

- ❖ Trato a los demás con respeto en el trabajo de equipo.

Niveles de logro:

- ▶ **Excelente (cuatro puntos):** Se comporta respetuosamente, según lo establecido en el contexto e indicaciones.
- ▶ **Bueno (tres puntos):** Se comporta respetuosamente, según lo establecido en el contexto e indicaciones, después que se le llama la atención en 1 oportunidad.
- ▶ **Regular (dos puntos):** Se comporta respetuosamente, según lo establecido en el contexto e instrucciones, después que se le llama la atención en 2 oportunidades.
- ▶ **Debe mejorar (un punto):** A pesar de llamarle la atención, no se comporta respetuosamente, según lo establecido en el contexto e indicaciones.