

Actividad de Evaluación de Aprendizaje Esperado

NOMBRE DEL MÓDULO

Instalación de redes de área local cableadas e inalámbricas.

APRENDIZAJES ESPERADOS

1.3 Instala el cableado estructurado de una red de área local para una pequeña empresa, considerando especificaciones técnicas, procedimientos de implementación, normas de seguridad y preocupación por la realización de un trabajo de calidad.

CRITERIOS DE EVALUACIÓN

1.3.1. Analiza el diagrama o esquema de cableado estructurado de una red de área local, identificando los componentes que la integran, las condiciones dadas para la instalación y los recursos requeridos para su implementación.

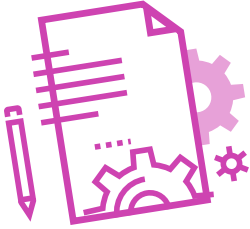
1.3.2. Elabora un plan de trabajo a partir del diagrama o plano de instalación, la verificación visual y recorrido de los puntos y de los lugares donde se realizarán los trabajos de instalación del cableado de la red y hace una estimación del tiempo de ejecución de los trabajos.

OBJETIVOS DE APRENDIZAJE GENÉRICOS

- A** - Comunicarse oralmente y por escrito con claridad, utilizando registros de habla y de escritura pertinentes a la situación laboral y a la relación con los interlocutores.
- B** - Leer y utilizar distintos tipos de textos relacionados con el trabajo, tales como especificaciones técnicas, normativas diversas, legislación laboral, así como noticias y artículos que enriquezcan su experiencia laboral.

- C** - Realizar las tareas de manera prolija, cumpliendo plazos establecidos y estándares de calidad, y buscando alternativas y soluciones cuando se presentan problemas pertinentes a las funciones desempeñadas.
- D** - Trabajar eficazmente en equipo, coordinando acciones con otros, in situ o a distancia, solicitando y prestando cooperación para el buen cumplimiento de sus tareas habituales o emergentes.
- E** - Tratar con respeto a subordinados, superiores, colegas, clientes, personas con discapacidades, sin hacer distinciones de género, de clase social, de etnias u otras.
- H** - Manejar tecnologías de la información y comunicación para obtener y procesar información pertinente al trabajo, así como para comunicar resultados, instrucciones e ideas.

Selección de cómo evaluar



DESCRIPCIÓN DE ACTIVIDAD DE EVALUACIÓN

- ▶ El o la docente da las indicaciones iniciales para las presentaciones.
- ▶ Manteniendo sus equipos de trabajo, los y las estudiantes exponen mediante un medio de representación tecnológico escogido (recursos de ofimática, video o imagen), la solución al caso planteado (realizado en la actividad de aprendizaje) argumentando y atendiendo los puntos solicitados.
- ▶ Los y las estudiantes dispondrán de un tiempo adaptado a las necesidades de su contexto para realizar la exposición de sus resultados y el posterior análisis del mismo, de acuerdo a las indicaciones entregadas por el o la docente, quien observará y evaluará mediante una Rúbrica.

INSTRUMENTO DE EVALUACIÓN

Rúbrica.



INDICADORES

- ▶ Argumentación con conceptos técnicos de los procedimientos administrativos del trabajo (conformación de grupo, carta Gantt).
- ▶ Argumentación técnica sobre infraestructura, herramientas y materiales fungibles utilizados para la actividad.
- ▶ Recomendaciones de acción preventiva para el funcionamiento óptimo de la red.
- ▶ Conclusión técnica final del grupo en torno al caso planteado.
- ▶ Realización de las tareas de manera prolija, cumpliendo dentro de los plazos establecidos
- ▶ Comunicación oral y/o por escrito con claridad, utilizando registros de habla y de escritura pertinentes a la situación laboral y a la relación con los interlocutores.
- ▶ Manejo de tecnologías de la información y la comunicación para comunicar resultados del proceso realizado.
- ▶ Trabajo eficaz en equipo, tratando con respeto a los y las integrantes.

Rúbrica de Evaluación 100%

Puntaje total: 32 puntos

INDICADORES

- ❖ Argumentación con conceptos técnicos de los procedimientos administrativos del trabajo (conformación de grupo, carta Gantt).

Niveles de logro:

- ▶ **Excelente (cuatro puntos):** Argumentan técnicamente en un 100% los roles del equipo y la distribución del tiempo en carta Gantt.
- ▶ **Bueno (tres puntos):** Argumentan técnicamente en un 75% los roles del equipo y la distribución del tiempo en carta Gantt.
- ▶ **Regular (dos puntos):** Argumentan roles de los integrantes del equipo, pero no contienen información sobre carta Gantt.
- ▶ **Debe mejorar (un punto):** No realizan argumentación ni contienen información sobre carta Gantt.

- ❖ Argumentación técnica sobre infraestructura, herramientas y materiales fungibles utilizados para la actividad.

Niveles de logro:

- ▶ **Excelente (cuatro puntos):** Argumentan técnicamente y de manera correcta todos los materiales, infraestructura y herramientas proyectadas en la actividad.
- ▶ **Bueno (tres puntos):** Argumentan técnicamente y de manera correcta en un 75% los materiales, infraestructura y herramientas proyectadas en la actividad.
- ▶ **Regular (dos puntos):** Argumentan técnicamente y de manera correcta en un 50% los materiales, infraestructura y herramientas proyectadas en la actividad.
- ▶ **Debe mejorar (un punto):** Argumentan técnicamente y de manera correcta en un 25% o menos los materiales, infraestructura y herramientas proyectadas en la actividad.

- ❖ Recomendaciones de acción preventiva para el funcionamiento óptimo de la red.

Niveles de logro:

- ▶ **Excelente (cuatro puntos):** Realizan correctamente 3 recomendaciones técnicas preventivas para el funcionamiento óptimo de la red.
- ▶ **Bueno (tres puntos):** Realizan correctamente 2 recomendaciones técnicas preventivas para el funcionamiento óptimo de la red.
- ▶ **Regular (dos puntos):** Realizan correctamente 1 recomendación técnica preventiva para el funcionamiento óptimo de la red.
- ▶ **Debe mejorar (un punto):** No realizan recomendaciones técnicas preventivas para el funcionamiento óptimo de la red.

- ❖ Conclusión técnica final del grupo en torno al caso planteado.

Niveles de logro:

- ▶ **Excelente (cuatro puntos):** Realizan conclusión técnica de manera efectiva contemplando todos los puntos del caso.
- ▶ **Bueno (tres puntos):** Realizan conclusión técnica de manera efectiva, pero contemplan 2 de los puntos del caso.
- ▶ **Regular (dos puntos):** Realizan conclusión técnica de manera efectiva, pero contemplan 1 punto del caso.
- ▶ **Debe mejorar (un punto):** No realizan conclusión técnica del caso.

- ❖ Realización de las tareas de manera prolija, cumpliendo dentro de los plazos establecidos.

Niveles de logro:

- ▶ **Excelente (cuatro puntos):** Realiza las tareas de manera prolija, cumpliendo dentro de los plazos establecidos.
 - ▶ **Bueno (tres puntos):** Realiza las tareas de manera prolija, pero no cumple dentro de los plazos establecidos.
 - ▶ **Regular (dos puntos):** No realiza las tareas de manera prolija, pero cumple dentro de los plazos establecidos.
 - ▶ **Debe mejorar (un punto):** No realiza las tareas de manera prolija y no cumple dentro de los plazos establecidos.
-
- ❖ Comunicación oral y/o por escrito con claridad, utilizando registros de habla y de escritura pertinentes a la situación laboral y a la relación con los interlocutores.

Niveles de logro:

- ▶ **Excelente (cuatro puntos):** Comunican oralmente y por escrito con claridad, utilizando vocabulario y volumen apropiado e incluyendo conceptos técnicos centrales en su exposición.
- ▶ **Bueno (tres puntos):** Comunican oralmente y por escrito con claridad, utilizando vocabulario y volumen apropiado, pero no incluyen conceptos técnicos centrales en su exposición.
- ▶ **Regular (dos puntos):** No comunican oralmente y por escrito con claridad, no utilizan vocabulario y volumen apropiado, pero sí incluyen conceptos técnicos centrales en su exposición.
- ▶ **Debe mejorar (un punto):** No comunican oralmente y por escrito con claridad, no utilizan vocabulario y volumen adecuado, ni incluyen conceptos técnicos centrales.

- ❖ Manejo de tecnologías de la información y la comunicación para comunicar resultados del proceso realizado.

Niveles de logro:

- ▶ **Excelente (cuatro puntos):** El equipo utiliza apoyos tecnológicos (recursos de ofimática, videos o imágenes) en la presentación, para atender los 4 puntos indicados.
 - ▶ **Bueno (tres puntos):** El equipo utiliza apoyos tecnológicos (recursos de ofimática, videos o imágenes) en la presentación, para atender por lo menos 3 de los puntos indicados.
 - ▶ **Regular (dos puntos):** El equipo utiliza apoyos tecnológicos (recursos de ofimática, videos o imágenes) en la presentación, para atender por lo menos 2 de los puntos indicados.
 - ▶ **Debe mejorar (un punto):** El equipo utiliza apoyos tecnológicos (recursos de ofimática, videos o imágenes) en la presentación, para responder solo 1 punto de los indicados, o no utiliza apoyos tecnológicos en la presentación.
- ❖ Trabajo eficaz en equipo, tratando con respeto a los y las integrantes.

Niveles de logro:

- ▶ **Excelente (cuatro puntos):** Equipo se comporta respetuosamente, según lo establecido en el contexto e indicaciones.
- ▶ **Bueno (tres puntos):** Equipo se comporta respetuosamente, según lo establecido en el contexto e instrucciones después que se les llama la atención en 1 oportunidad.
- ▶ **Regular (dos puntos):** Equipo se comporta respetuosamente, según lo establecido en el contexto e instrucciones, después que se les llama la atención en 2 oportunidades.
- ▶ **Debe mejorar (un punto):** Equipo que, a pesar de llamarles la atención, no se comportan respetuosamente, según lo establecido en el contexto e indicaciones.