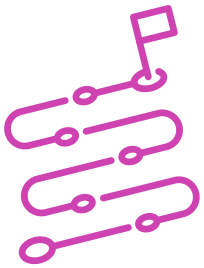


Actividad de Evaluación

Subredes

¿Qué vamos a lograr con esta actividad de evaluación para llegar al Aprendizaje Esperado (AE)?

Calcular un esquema de direccionamiento IP para una red de área local típica de una empresa pequeña u organización equivalente, aplicando conceptos básicos de máscaras de subred IP, verificando la conectividad y los planes de direccionamiento de una red LAN.



INDICACIONES

1. Manteniendo los equipos de trabajo con los que realizaron la Actividad de Aprendizaje y con base en los resultados obtenidos en dicha actividad, realicen una presentación de solución del caso y de las conclusiones a las que llegaron. Recuerden atender los 4 puntos siguientes:
 - a. Argumentación con conceptos técnicos de los cálculos y procedimientos efectuados.
 - b. Argumentación técnica sobre la topología de red propuesta.
 - c. Demostración de la efectividad y funcionamiento de la topología.
 - d. Conclusión técnica final del grupo en torno al caso planteado.
2. Dicha información debe ser mostrada a partir del documento entregado y de las respuestas obtenidas mediante un medio de representación tecnológico escogido como apoyo (recursos de ofimática, videos o imágenes).

Rúbrica de Evaluación 100%

Indicadores	Niveles de logro			
	Excelente (4)	Bueno (3)	Regular (2)	Debe mejorar (1)
Argumentación con conceptos técnicos de los cálculos y procedimientos efectuados.	Argumentan técnicamente en un 100% los cálculos y procedimientos realizados.	Argumentan técnicamente en un 75% los cálculos y procedimientos realizados.	Argumentan, pero no de manera técnica los cálculos y procedimientos realizados.	No realizan argumentación sobre los cálculos y procedimientos realizados.
Argumentación técnica sobre la topología propuesta.	Argumentan técnicamente y de manera correcta todos los puntos solicitados en el caso.	Argumentan técnicamente y de manera correcta un 75% de los puntos solicitados en el caso.	Argumentan técnicamente pero no de manera correcta los puntos solicitados en el caso.	No argumentan los puntos solicitados en el caso.
Demostración de la efectividad y funcionamiento de la topología.	Topología funciona de manera correcta en un 100% enviando comandos ping en todos los puntos de la red.	Topología funciona de manera correcta, enviando comandos ping en un 75% de los puntos de la red.	Topología funciona de manera correcta, enviando comandos ping en un 50% de los puntos de la red.	Topología funciona de manera correcta, enviando comandos ping en un 25% o menos de los puntos de la red.
Conclusión técnica final del grupo en torno al caso planteado.	Realizan conclusión técnica de manera efectiva contemplando todos los puntos del caso.	Realizan conclusión técnica de manera efectiva, pero contemplan 2 de los puntos del caso.	Realizan conclusión técnica de manera efectiva, pero contemplan 1 punto del caso.	No realizan conclusión técnica del caso.
Realización de las tareas de manera prolija, cumpliendo dentro de los plazos establecidos.	Realiza las tareas de manera prolija, cumpliendo dentro de los plazos establecidos.	Realiza las tareas de manera prolija, pero no cumple dentro de los plazos establecidos.	No realiza las tareas de manera prolija, pero cumple dentro de los plazos establecidos.	No realiza las tareas de manera prolija y no cumple dentro de los plazos establecidos.

Rúbrica de Evaluación 100%

Indicadores	Niveles de logro			
	Excelente (4)	Bueno (3)	Regular (2)	Debe mejorar (1)
Comunicación oral y/o por escrito con claridad, utilizando registros de habla y de escritura pertinentes a la situación laboral y a la relación con los interlocutores.	Comunican oralmente y por escrito con claridad, utilizando vocabulario y volumen apropiado e incluyendo conceptos técnicos centrales en su exposición.	Comunican oralmente y por escrito con claridad, utilizando vocabulario y volumen apropiado, pero no incluyen conceptos técnicos centrales en su exposición.	No comunican oralmente y por escrito con claridad, no utilizan vocabulario y volumen apropiado, pero sí incluyen conceptos técnicos centrales en su exposición.	No comunican oralmente y por escrito con claridad, no utilizan vocabulario y volumen adecuado, ni incluyen conceptos técnicos centrales.
Manejo de tecnologías de la información y la comunicación para comunicar resultados del proceso realizado.	El equipo utiliza apoyos tecnológicos (recursos de ofimática, videos o imágenes) en la presentación, para atender los 4 puntos indicados.	El equipo utiliza apoyos tecnológicos (recursos de ofimática, videos o imágenes) en la presentación, para atender por lo menos 3 de los puntos indicados.	El equipo utiliza apoyos tecnológicos (recursos de ofimática, videos o imágenes) en la presentación, para atender por lo menos 2 de los puntos indicados.	El equipo utiliza apoyos tecnológicos (recursos de ofimática, videos o imágenes) en la presentación, para responder solo 1 punto de los indicados, o no utiliza apoyos tecnológicos en la presentación.
Trabajo eficaz en equipo, tratando con respeto a los y las integrantes.	Equipo se comporta respetuosamente, según lo establecido en el contexto e indicaciones.	Equipo se comporta respetuosamente, según lo establecido en el contexto e instrucciones después que se les llama la atención en 1 oportunidad.	Equipo se comporta respetuosamente, según lo establecido en el contexto e instrucciones, después que se les llama la atención en 2 oportunidades.	Equipo que, a pesar de llamarles la atención, no se comportan respetuosamente, según lo establecido en el contexto e indicaciones.
Puntaje máximo	32 puntos			